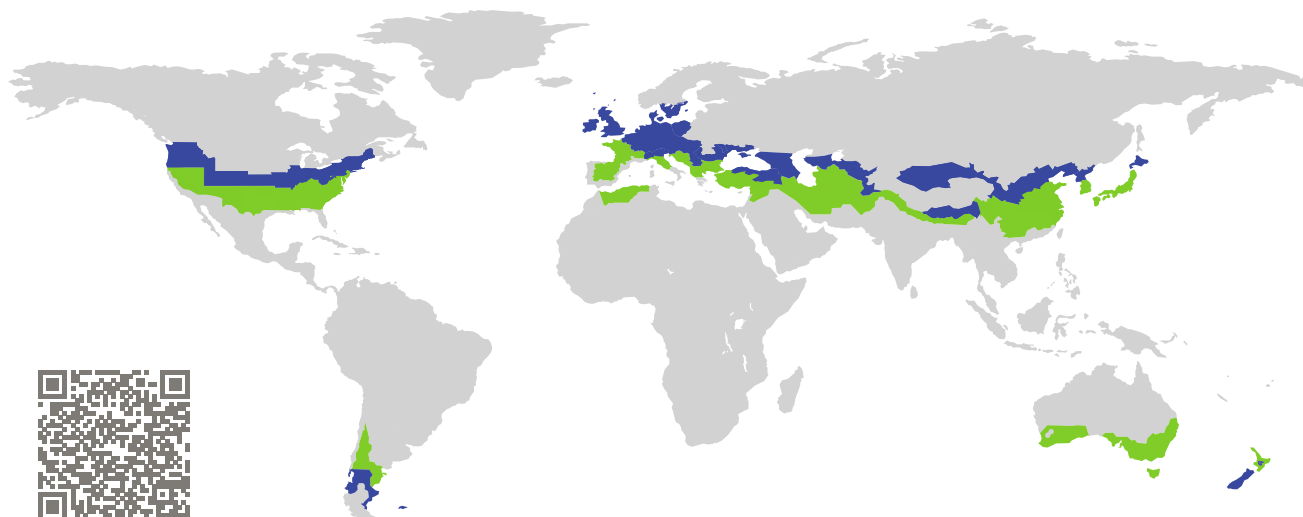


# ZERTIFIKAT

Zertifizierte Passivhaus-Komponente

Komponenten-ID 0221ic03 gültig bis 31. Dezember 2017

Passivhaus Institut  
Dr. Wolfgang Feist  
64283 Darmstadt  
Deutschland

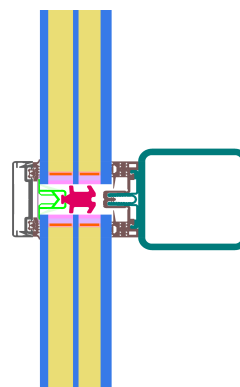


Kategorie: **Glasdach**  
Hersteller: **SCHÜCO International KG,  
Bielefeld,  
Deutschland**  
Produktname: **Schüco AOC 60 ST.SI (schräg)**

**Folgende Kriterien für die kühl-gemäßigte Klimazone  
wurden geprüft**

Behaglichkeit  $U_{CW,i} = 0,81 \leq 1,00 \text{ W}/(\text{m}^2 \text{ K})$   
 $U_{CW,i,\text{eingebaut}} \leq 1,00 \text{ W}/(\text{m}^2 \text{ K})$   
mit  $U_g = 0,72 \text{ W}/(\text{m}^2 \text{ K})$

Hygiene  $f_{Rsi=0,25} \geq 0,70$



Passivhaus-  
Effizienzklasse

phE

phD

phC

phB

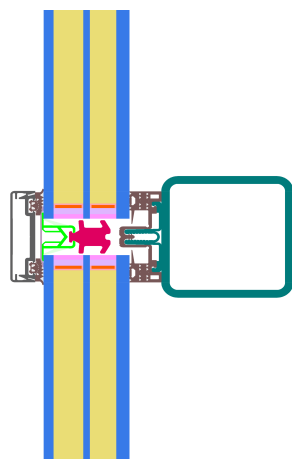
phA

kühl-gemäßigtes Klima

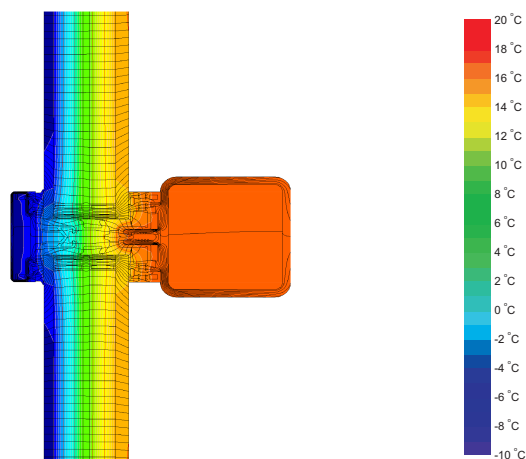


**ZERTIFIZIERTE  
KOMPONENTE**

Passivhaus Institut



Berechnungsmodell



Isothermengrafik

## Beschreibung

Stahlrohr-Tragkonstruktion mit Stahl-Systemträgeraufsatz. Anpress- und Abdeckleiste aus Aluminium. Dämmblock im Glasfalz aus PE-Schaum (0,040 W/(mK)). Schrauben- und Glasträgerverluste gemessen durch das ift Rosenheim. Glasstärke: 52 mm (6/18/4/16/8), Glaseinstand: 18 mm. Verwendeter Abstandhalter: SwisspacerV.

## Erläuterungen






Die Fenster-U-Werte wurden für die Prüffenstergröße von 1,20 m × 2,50 m bei  $U_g = 0,70 \text{ W}/(\text{m}^2 \text{ K})$  berechnet. Werden höherwertige Verglasungen eingesetzt, verbessern sich die Fenster-U-Werte wie folgt:

Verglasung	$U_g =$	0,72	0,83	0,76	0,68	W/(m <sup>2</sup> K)
		↓	↓	↓	↓	
Element	$U_{CW,i}$	0,81	0,93	0,86	0,79	W/(m <sup>2</sup> K)

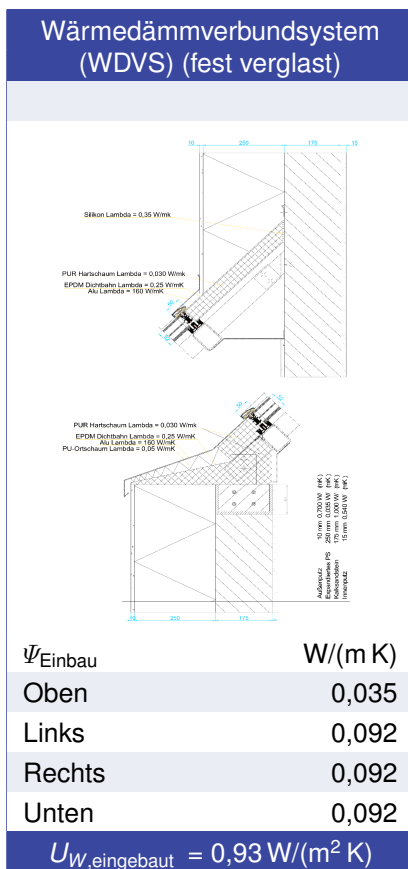
Transparente Bauteile werden abhängig von den Wärmeverlusten durch den opaken Teil in Effizienzklassen eingestuft. In diese Wärmeverluste gehen die Rahmen-U-Werte, die Rahmenbreiten, Glasrand und die Glasrandlängen ein. Ein ausführlicher Bericht über die im Rahmen der Zertifizierung durchgeführten Berechnungen ist beim Hersteller erhältlich.

Das Passivhaus Institut hat weltweite Komponentenanforderungen für sieben Klimazonen definiert. Grundsätzlich können Komponenten, die für Klimazonen mit höheren Anforderungen zertifiziert sind, auch in Klimazonen mit geringeren Anforderung eingesetzt werden. Es kann wirtschaftlich sinnvoll sein, in einer Klimazone eine thermisch höherwertige Komponente, die für eine Klimazone mit strengeren Anforderungen zertifiziert wurde, einzusetzen.

Weitere Informationen zur Zertifizierung sind unter [www.passiv.de](http://www.passiv.de) und [www.passipedia.de](http://www.passipedia.de) verfügbar.

Rahmenkennwerte		Rahmenbreite $b_f$ mm	Rahmen-U-Wert $U_f^1$ W/(m <sup>2</sup> K)	Glasrand- $\Psi$ -Wert $\Psi_g$ W/(m K)	Temperaturfaktor $f_{Rsi=0,25}$ [-]
Oben fest	(tof) 	60	0,97	0,035	0,80
Seite fest	(sf) 	60	0,97	0,035	0,80
Unten fest	(bof) 	60	0,97	0,035	0,80
Pfosten fest	(m) 	60	0,97	0,035	0,80
Riegel fest	(tf) 	60	0,97	0,035	0,80
Abstandhalter: SWISSPACER V		Sekundär Dichtung: Polysulfid			
Glasträger-Wärmebrücke <sup>2</sup> $\chi_{GT} = 0,004$ W/K					

## Geprüfte Einbausituationen



<sup>1</sup> Enthält  $\Delta U = 0,22$  W/(m<sup>2</sup> K). Ermittelt durch Messung

<sup>2</sup> Ermittelt durch Messung. Glasträger-Typ: Kunststoff mit Metallverschraubung

