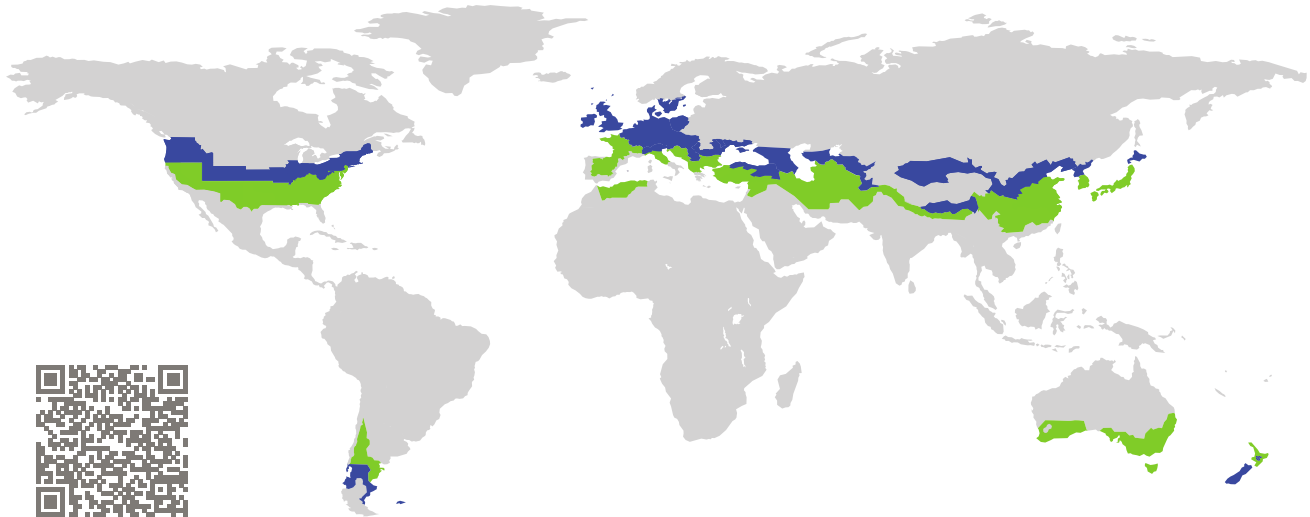


ZERTIFIKAT

Zertifizierte Passivhaus-Komponente

Komponenten-ID 0124fx03 gültig bis 31. Dezember 2017

Passivhaus Institut
Dr. Wolfgang Feist
64283 Darmstadt
Deutschland

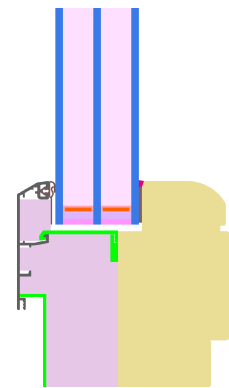


Kategorie: **Festverglasung**
Hersteller: **TROHA-DIL d.o.o.,
Severin,
Kroatien**
Produktname: **BLUEGREEN Petra**

**Folgende Kriterien für die kühl-gemäßigte Klimazone
wurden geprüft**

Behaglichkeit $U_W = 0,75 \leq 0,80 \text{ W}/(\text{m}^2 \text{ K})$
 $U_{W,\text{eingebaut}} \leq 0,85 \text{ W}/(\text{m}^2 \text{ K})$
mit $U_g = 0,70 \text{ W}/(\text{m}^2 \text{ K})$

Hygiene $f_{Rsi=0,20} \geq 0,70$



Passivhaus-
Effizienzklasse

phE

phD

phC

phB

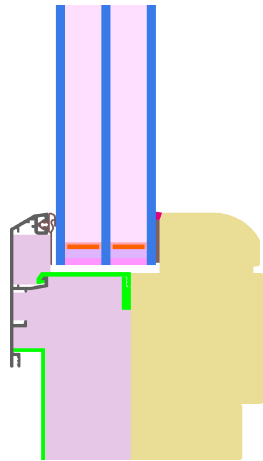
phA

kühl-gemäßigtes Klima

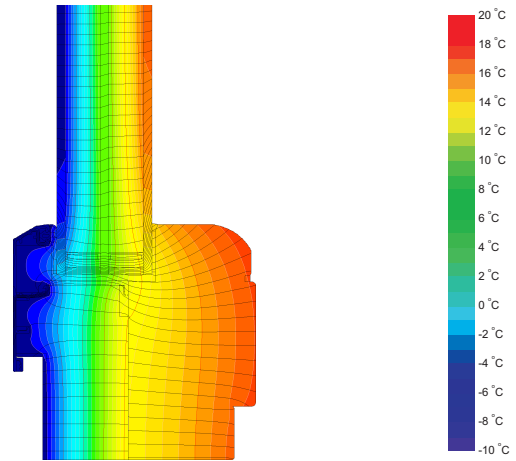


**ZERTIFIZIERTE
KOMPONENTE**

Passivhaus Institut



Berechnungsmodell



Isothermengrafik

Beschreibung

Holzrahmen (für Festverglasung) mit gedämmter Aluminiumvorsatzschale

Erläuterungen




Die Fenster-U-Werte wurden für die Prüfenstergröße von 1,23 m × 1,48 m bei $U_g = 0,70 \text{ W}/(\text{m}^2 \text{ K})$ berechnet. Werden höherwertige Verglasungen eingesetzt, verbessern sich die Fenster-U-Werte wie folgt:

Verglasung	$U_g =$	0,70	0,64	0,58	0,53	W/(m ² K)
		↓	↓	↓	↓	
Fenster	$U_W =$	0,75	0,70	0,66	0,62	W/(m ² K)

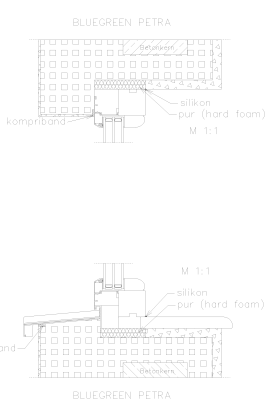
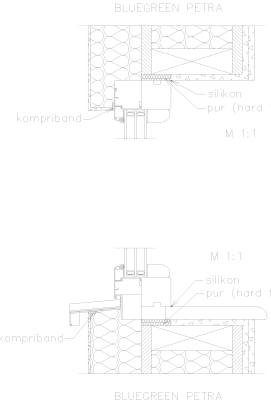
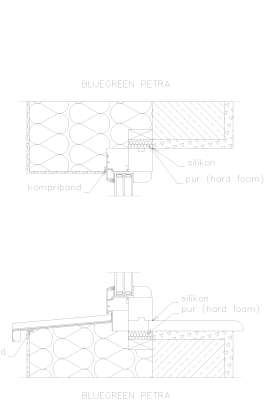
Transparente Bauteile werden abhängig von den Wärmeverlusten durch den opaken Teil in Effizienzklassen eingestuft. In diese Wärmeverluste gehen die Rahmen-U-Werte, die Rahmenbreiten, Glasrand und die Glasrandlängen ein. Ein ausführlicher Bericht über die im Rahmen der Zertifizierung durchgeführten Berechnungen ist beim Hersteller erhältlich.

Das Passivhaus Institut hat weltweite Komponentenanforderungen für sieben Klimazonen definiert. Grundsätzlich können Komponenten, die für Klimazonen mit höheren Anforderungen zertifiziert sind, auch in Klimazonen mit geringeren Anforderung eingesetzt werden. Es kann wirtschaftlich sinnvoll sein, in einer Klimazone eine thermisch höherwertige Komponente, die für eine Klimazone mit strenger Anforderungen zertifiziert wurde, einzusetzen.

Weitere Informationen zur Zertifizierung sind unter www.passiv.de und www.passipedia.de verfügbar.

Rahmenkennwerte		Rahmenbreite b_f mm	Rahmen- U -Wert U_f W/(m ² K)	Glasrand- Ψ -Wert Ψ_g W/(m K)	Temperaturfaktor $f_{Rsi=0,20}$ [-]
Oben fest	(tof) 	84	0,61	0,027	0,79
Seite fest	(sf) 	84	0,61	0,027	0,79
Unten fest	(bof) 	109	0,62	0,027	0,79
Abstandhalter: SWISSPACER V			Sekundär Dichtung: Polysulfid		

Geprüfte Einbausituationen

Betonchalungsstein		Holzleichtbau		WDVS	
					
Ψ_{Einbau}	W/(m K)	Ψ_{Einbau}	W/(m K)	Ψ_{Einbau}	W/(m K)
Oben	0,007	Oben	0,018	Oben	0,011
Seite	0,007	Seite	0,018	Seite	0,011
Unten	0,011	Unten	0,022	Unten	0,016
$U_{W,\text{eingebaut}} = 0,77 \text{ W/(m}^2 \text{ K)}$		$U_{W,\text{eingebaut}} = 0,80 \text{ W/(m}^2 \text{ K)}$		$U_{W,\text{eingebaut}} = 0,78 \text{ W/(m}^2 \text{ K)}$	

