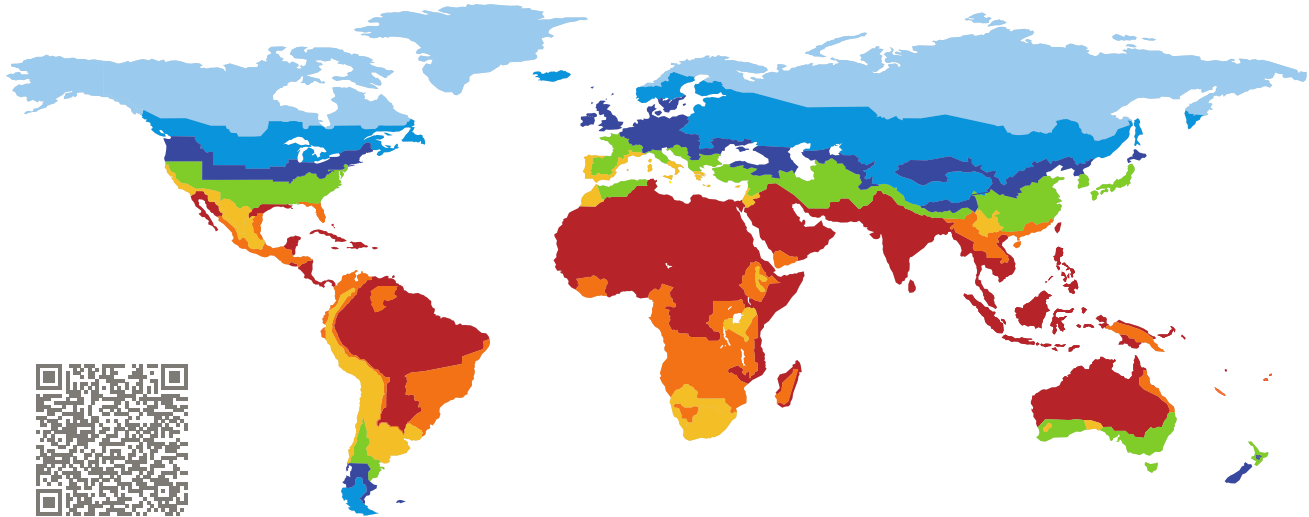


ZERTIFIKAT

Zertifizierte Passivhaus-Komponente

Komponenten-ID 1200sr03 gültig bis 31. Dezember 2019

Passivhaus Institut
Dr. Wolfgang Feist
64283 Darmstadt
Deutschland



Kategorie: **Duschwasser-WRG**
Hersteller: **Herwin-Energie BV,
Nieuwerood,
Netherlands**
Produktname: **ES-Drain**

Folgendes Kriterium wurde für die Zuerkennung des Zertifikates geprüft:

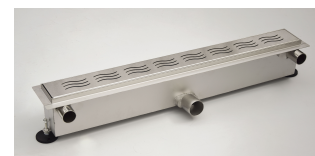
Unter standardisierten Randbedingungen¹ reduziert das System den Nutzenergieaufwand für das Duschwasser um

$$41\% \geq 30\%$$

Weitere Eigenschaften

Druckverlust Trinkwasserseite bei 8 l/min: 0,17 bar
Anschluss Trinkwasser: 1/2"
Anschluss Abwasser: DN 50

| |
|--------------------------|
| stationärer Wirkungsgrad |
| 50 % |
| effektive Totzeit |
| 5 s |
| Nenn-Volumenstrom |
| 8 l/min |



¹Balancierte Massenströme, Kaltwassertemperatur 10 °C, Temperatur am Duschkopf 40 °C, Abwassertemperatur 35 °C, vernachlässigbare Leitungslängen, Duschkauer 6 min, Volumenstrom 8 l/min

Passivhaus-
Effizienzklasse

phE

phD

phC

phB

phA

phA+

alle Klimazonen



ZERTIFIZIERTE
KOMPONENTE

Passivhaus Institut