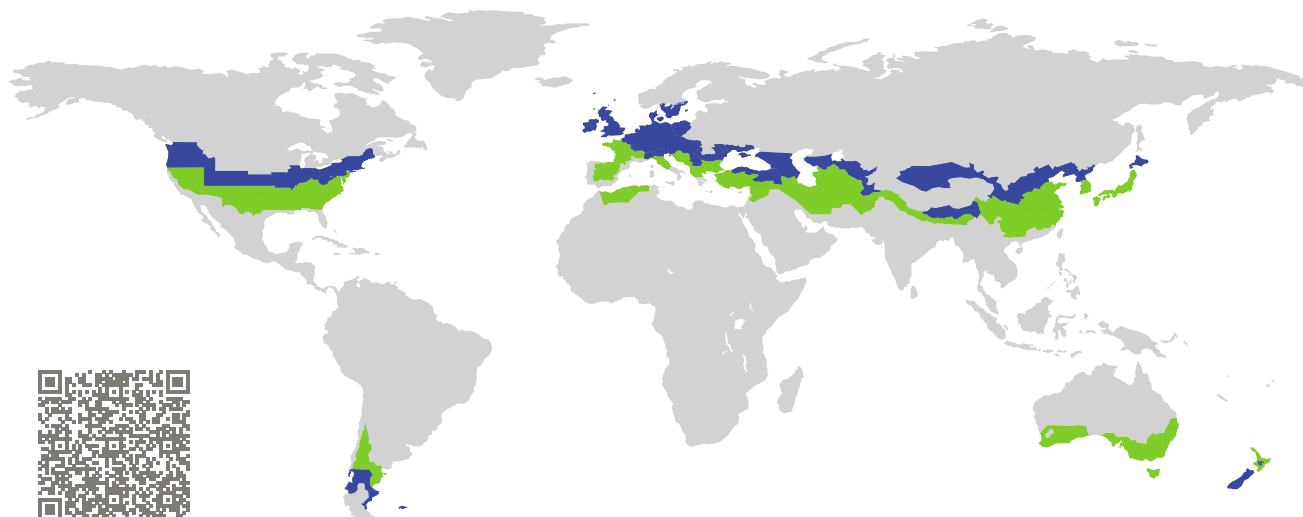


ZERTIFIKAT

Zertifizierte Passivhaus-Komponente

Komponenten-ID 0064wi03 gültig bis 31. Dezember 2020

Passivhaus Institut
Dr. Wolfgang Feist
64283 Darmstadt
Deutschland

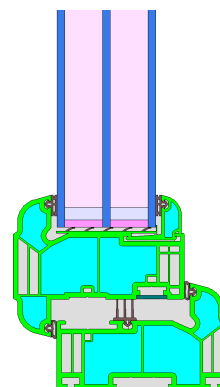


Kategorie: **Fensterrahmen**
Hersteller: **Munster Joinery,
Mallow,
Irland**
Produktname: **PassiV Future Proof**

**Folgende Kriterien für die kühl-gemäßigte Klimazone
wurden geprüft**

Behaglichkeit $U_W = 0,77 \leq 0,80 \text{ W}/(\text{m}^2 \text{ K})$
 $U_{W,\text{eingebaut}} \leq 0,85 \text{ W}/(\text{m}^2 \text{ K})$
mit $U_g = 0,70 \text{ W}/(\text{m}^2 \text{ K})$

Hygiene $f_{Rsi=0,25} \geq 0,70$



Passivhaus-
Effizienzklasse

phE

phD

phC

phB

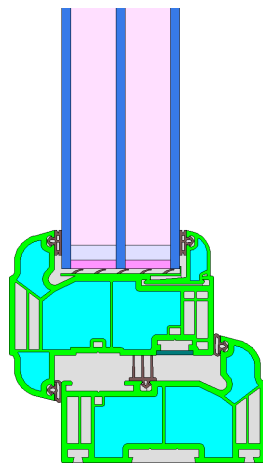
phA

kühl-gemäßigtes Klima

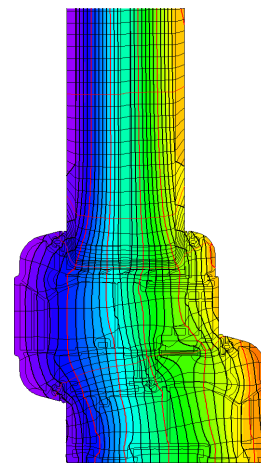


**ZERTIFIZIERTE
KOMPONENTE**

Passivhaus Institut



Berechnungsmodell



Isothermengrafik

Beschreibung

nach außen öffnender Kunststoffrahmen mit teilweise gedämmten Hohlräumen (PU-Schaum 0,028 W/(mK)); Verglasung: 4/20/4/20/4

Erläuterung





Die Fenster-U-Werte wurden für die Prüfenstergröße von 1,23 m × 1,48 m bei $U_g = 0,70 \text{ W}/(\text{m}^2 \text{ K})$ berechnet. Werden höherwertige Verglasungen eingesetzt, verbessern sich die Fenster-U-Werte wie folgt:

Verglasung	$U_g =$	0,70	0,66	0,60	0,54	W/(m ² K)
		↓	↓	↓	↓	
Fenster	$U_w =$	0,77	0,75	0,70	0,66	W/(m ² K)

Transparente Bauteile werden abhängig von den Wärmeverlusten durch den opaken Teil in Effizienzklassen eingestuft. In diese Wärmeverluste gehen die Rahmen-U-Werte, die Rahmenbreiten, Glasrand und die Glasrandlängen ein. Ein ausführlicher Bericht über die im Rahmen der Zertifizierung durchgeführten Berechnungen ist beim Hersteller erhältlich.

Das Passivhaus Institut hat weltweite Komponentenanforderungen für sieben Klimazonen definiert. Grundsätzlich können Komponenten, die für Klimazonen mit höheren Anforderungen zertifiziert sind, auch in Klimazonen mit geringeren Anforderung eingesetzt werden. Es kann wirtschaftlich sinnvoll sein, in einer Klimazone eine thermisch höherwertige Komponente, die für eine Klimazone mit strenger Anforderungen zertifiziert wurde, einzusetzen.

Weitere Informationen zur Zertifizierung sind unter www.passiv.de und www.passipedia.de verfügbar.

Rahmen-Kennwerte			Rahmenbreite	Rahmen-U-Wert	Glasrand- Ψ -Wert	Temperaturfaktor
			b_f mm	U_f W/(m ² K)	Ψ_g W/(m K)	$f_{Rsi=0,25}$ [-]
Oben	(to)		102	0,73	0,026	0,74
Seite	(s)		102	0,73	0,026	0,74
Unten	(bo)		102	0,73	0,026	0,74
Pfosten 1 Flügel	(m1)		117	0,73	0,026	0,73
Abstandhalter: SWISSPACER ULIMATE				Sekundär Dichtung: Polysulfid		

Geprüfte Einbausituationen

Zweischaliges Mauerwerk (öffnbar)		WDVS		Betonschalungsstein	
					
Ψ_{einbau}	W/(m K)	Ψ_{einbau}	W/(m K)	Ψ_{einbau}	W/(m K)
Oben	0,019	Oben	0,010	Oben	0,013
Seitlich	0,019	Seitlich	0,010	Seitlich	0,013
Unten	0,026	Unten	0,039	Unten	0,037
$U_{W,\text{eingebaut}} = 0,84 \text{ W/(m}^2 \text{ K)}$		$U_{W,\text{eingebaut}} = 0,82 \text{ W/(m}^2 \text{ K)}$		$U_{W,\text{eingebaut}} = 0,83 \text{ W/(m}^2 \text{ K)}$	

