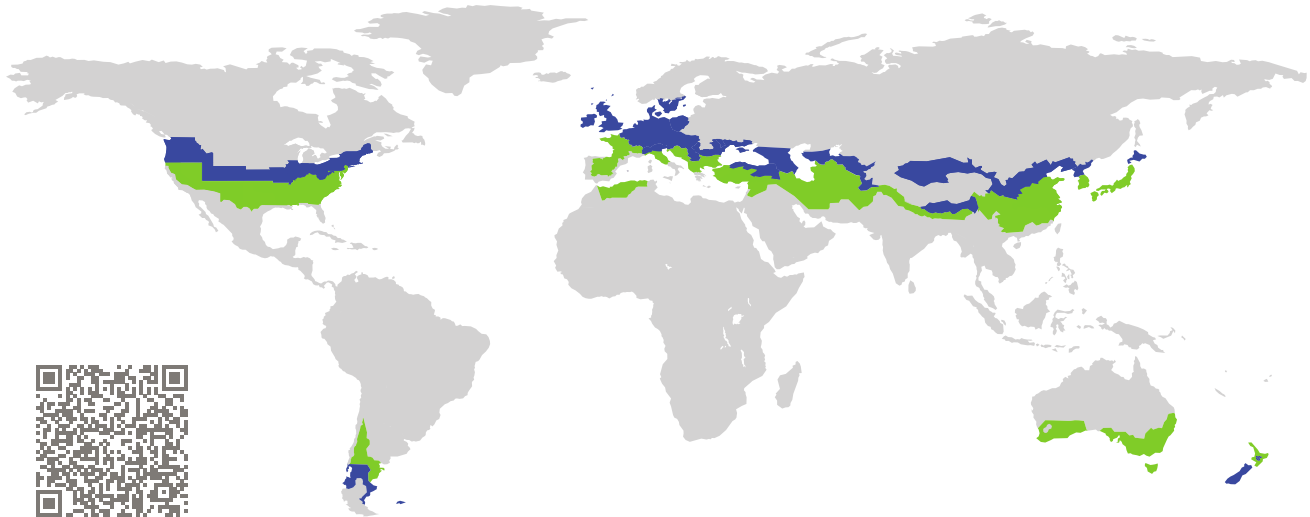


ZERTIFIKAT

Zertifizierte Passivhaus-Komponente

Komponenten-ID 0497wi03 gültig bis 31. Dezember 2021

Passivhaus Institut
Dr. Wolfgang Feist
64283 Darmstadt
Deutschland

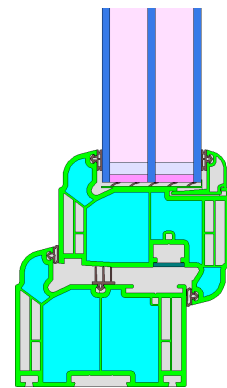


Kategorie: **Fensterrahmen**
Hersteller: **Munster Joinery,
Mallow,
Irland**
Produktname: **Passiv PVC+ T&T**

**Folgende Kriterien für die kühl-gemäßigte Klimazone
wurden geprüft**

Behaglichkeit $U_W = 0,75 \leq 0,80 \text{ W}/(\text{m}^2 \text{ K})$
 $U_{W,\text{eingebaut}} \leq 0,85 \text{ W}/(\text{m}^2 \text{ K})$
mit $U_g = 0,70 \text{ W}/(\text{m}^2 \text{ K})$

Hygiene $f_{Rsi=0,25} \geq 0,70$



Passivhaus-
Effizienzklasse

phE

phD

phC

phB

phA

kühl-gemäßigtes Klima

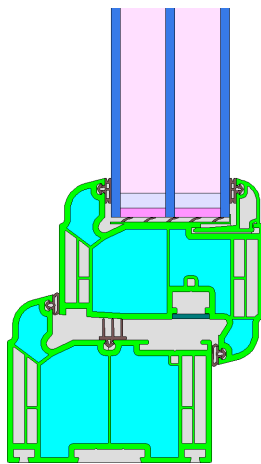


ph B

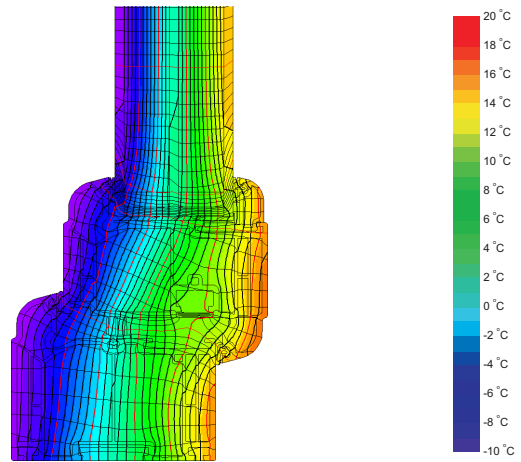


**ZERTIFIZIERTE
KOMPONENTE**

Passivhaus Institut



Berechnungsmodell



Isothermengrafik

Beschreibung

Fensterrahmen aus PVC mit Dämmung in den Hohlkammern aus PU-Schaum (0,028 W/mK). Glasstärke: 52 mm (4/20/4/20/4), Glaseinstand: 17 mm.

Erläuterung



Die Fenster-U-Werte wurden für die Prüffenstergröße von 1,23 m × 1,48 m bei $U_g = 0,70 \text{ W}/(\text{m}^2 \text{ K})$ berechnet. Werden höherwertige Verglasungen eingesetzt, verbessern sich die Fenster-U-Werte wie folgt:

Verglasung	$U_g =$	0,70	0,64	0,58	0,54	W/(m ² K)
		↓	↓	↓	↓	
Fenster	$U_w =$	0,75	0,71	0,67	0,64	W/(m ² K)

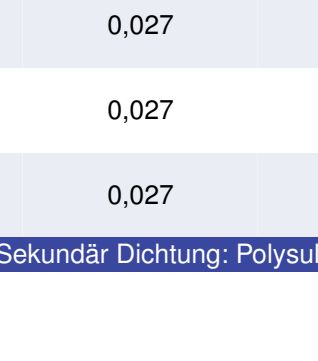
Transparente Bauteile werden abhängig von den Wärmeverlusten durch den opaken Teil in Effizienzklassen eingestuft. In diese Wärmeverluste gehen die Rahmen-U-Werte, die Rahmenbreiten, Glasrand und die Glasrandlängen ein. Ein ausführlicher Bericht über die im Rahmen der Zertifizierung durchgeführten Berechnungen ist beim Hersteller erhältlich.


Das Passivhaus Institut hat weltweite Komponentenanforderungen für sieben Klimazonen definiert. Grundsätzlich können Komponenten, die für Klimazonen mit höheren Anforderungen zertifiziert sind, auch in Klimazonen mit geringerer Anforderung eingesetzt werden. Es kann wirtschaftlich sinnvoll sein, in einer Klimazone eine thermisch höherwertige Komponente, die für eine Klimazone mit strengeren Anforderungen zertifiziert wurde, einzusetzen.

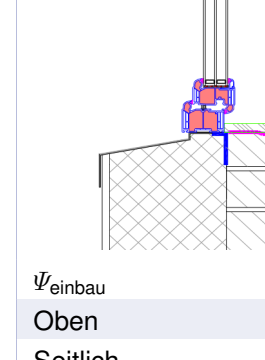
Weitere Informationen zur Zertifizierung sind unter www.passiv.de und www.passipedia.de verfügbar.

Rahmen-Kennwerte			Rahmenbreite	Rahmen-U-Wert	Glasrand- Ψ -Wert	Temperaturfaktor
			b_f mm	U_f W/(m ² K)	Ψ_g W/(m K)	$f_{RSI=0,25}$ [-]
Oben	(to)		125	0,65	0,027	0,76
Seite	(s)		125	0,65	0,027	0,76
Unten	(bo)		125	0,65	0,027	0,76
Pfosten 1 Flügel	(m1)		121	0,70	0,027	0,76
			Abstandhalter: SWISSPACER ULTIMATE		Sekundär Dichtung: Polysulfid	

Geprüfte Einbausituationen

Betonchalungsstein (öffnbar)	
	
Ψ_{einbau}	W/(m K)
Oben	-0,002
Seitlich	-0,002
Unten	0,035
$U_{W,\text{eingebaut}} = 0,77 \text{ W/(m}^2 \text{ K)}$	

Holzleichtbau (öffnbar)	
	
Ψ_{einbau}	W/(m K)
Oben	0,033
Seitlich	0,033
Unten	0,042
$U_{W,\text{eingebaut}} = 0,85 \text{ W/(m}^2 \text{ K)}$	

Wärmedämmverbundsystem (WDVS) (öffnbar)	
	
Ψ_{einbau}	W/(m K)
Oben	0,022
Seitlich	0,022
Unten	0,043
$U_{W,\text{eingebaut}} = 0,83 \text{ W/(m}^2 \text{ K)}$	

