

Zertifikat

Zertifizierte Passivhaus Komponente

für kühl gemäßigttes Klima, gültig bis 31.12.2019

Passivhaus Institut
Dr. Wolfgang Feist
64283 Darmstadt
GERMANY

Kategorie: **Fassadenanker**
 Hersteller: **BWM Dübel- und Montagetechnik GmbH**
70771 Leinfelden- Echterdingen
 Produkt: **ZeLa - Click**

Folgende Kriterien wurden für die Zuerkennung des Zertifikates geprüft:

Effizienzkriterium

Bei zwei typischen Anwendungsfällen* erfüllt das Bauteil die Anforderung

$$\Delta U_{WB} \leq 0,010 \text{ W/(m}^2\text{K)}$$

Komfortkriterium

Die minimale Oberflächentemperatur muss hoch genug sein, um Schimmelbildung unbehaglichen Kaltluftabfall und Strahlungswärmeentzug bei Normrandbedingungen auszuschließen.

$$\theta_{i,min} \geq 17^\circ\text{C}$$

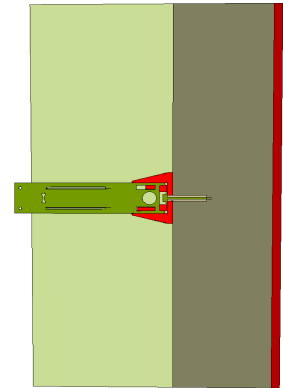
Folgende Kennwerte wurden ermittelt:

BWM ZeLa - Click	Wärmebrücken - verlust - koeffizient χ [W/K]	Minimale Oberflächentemperatur $\theta_{i,min}$ [°C]
Nichtrostender Stahl	0,0055	19,41

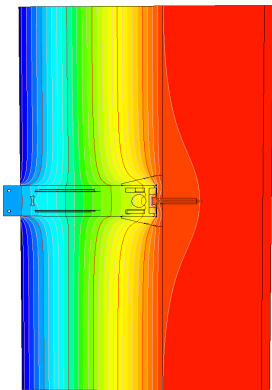
Validierung an Referenzgebäuden	Reihenhaus	Schulgebäude
ΔU [W/m ² K]	0,0069	0,0053

* Das Kriterium wurde an den Beispielen eines Reihenhauses und eines Schulgebäudes nachgewiesen.

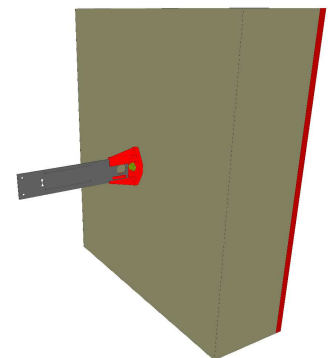
www.passiv.de



Darstellung ZeLa - Click



Isothermenbild des ZeLa - Click



Darstellung des ZeLa - Click

kühl gemäßigttes Klima



**ZERTIFIZIERTE
KOMponente**

Passivhaus Institut