


Zertifikat

gültig bis 31.12.2019

 **Passivhaus
Institut**
Dr. Wolfgang Feist
Rheinstraße 44/46
D-64283 Darmstadt

Balkonanschluss

Energiesparkomponente

HIT-SP ZVX
Deckenstärke von 160-240mm

Hersteller: Halfen GmbH
40764 Langenfeld, GERMANY

Folgende Kriterien wurden für die Zuerkennung des Zertifikates geprüft:

Effizienzkriterium

Bei zwei typischen Anwendungsfällen¹⁾ erfüllt das Bauteil die Anforderung

$$\Delta U_{WB} < 0,025 \text{ W/(m}^2\text{K)}$$

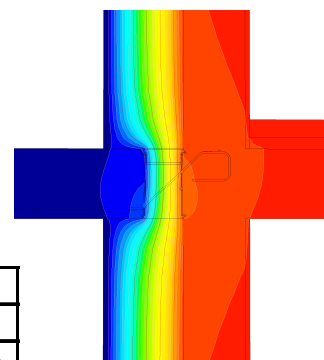
Schimmelfreiheit

Die minimale Oberflächentemperatur muss hoch genug sein, um Schimmelbildung bei Normrandbedingungen auszuschließen.

$$\theta_{i,min} > 17,00 \text{ } ^\circ\text{C}$$

**Folgende Wärmebrückenverlustkoeffizienten (Ψ [W/(mK)])
wurden ermittelt:**

Produkt	Deckenstärke [mm]			
	160	180	220	240
HIT-SP ZVX-0202-hh ¹⁾ -100-30-08	-	-	-	0,109
HIT-SP ZVX-0302-hh ¹⁾ -100-30-06	-	-	-	0,108
HIT-SP ZVX-0502-hh ¹⁾ -100-30-06	-	-	0,109	0,109



Isothermenbild des
HIT-SP ZVX-0502-24-100-
30-06

¹⁾ hh - Deckenstärke [cm]

²⁾ Das Kriterium wurde an den Beispielen eines Reihen- und eines Mehrfamilienhauses nachgewiesen. (siehe Kriterien "Balkonanschluss" v2.1.1)
Das Zertifikat schließt Typen mit geringerer Tragfähigkeit ein. Die Wärmebrückenverlustkoeffizienten können näherungsweise interpoliert werden.

