


Zertifikat

gültig bis 31.12.2019

 **Passivhaus
Institut**
Rheinstraße 44/46
D-64283 Darmstadt

Balkonanschluss

Schöck Isokorb®

CXT Typ K

Energiesparkomponente

Deckenstärke von 160 - 250 mm

Hersteller: **Schöck Bauteile GmbH**
76534 Baden-Baden, GERMANY

Folgende Kriterien wurden für die Zuerkennung des Zertifikates geprüft:

Effizienzkriterium

Bei zwei typischen Anwendungsfällen^{*)} erfüllt das Bauteil die Anforderung

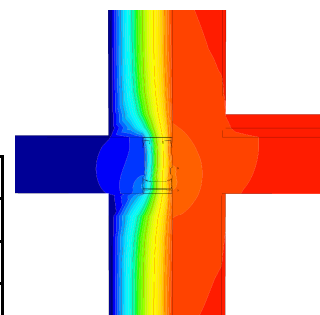
$$\Delta U_{WB} < 0,025 \text{ W/(m}^2\text{K)}$$

Schimmelfreiheit

Die minimale Oberflächentemperatur muss hoch genug sein, um Schimmelbildung und unbehaglichen Kaltluftabfall und Strahlungswärmeentzug bei Normrandbedingungen auszuschließen.

$$\theta_{i,min} > 17,00 \text{ } ^\circ\text{C}$$

Folgende Wärmebrückenverlustkoeffizienten ψ [W/(mK)]
wurden ermittelt:



Isothermenbild des CXT
Typ K-M10V2

Produkt	Deckenstärke [mm]			
	180	200	220	250
CXT Typ K-M8V2	-	0,150	-	-
CXT Typ K-M9V2	-	0,162	-	-
CXT Typ K-M10V2	-	0,176	-	0,181

^{*)} Das Kriterium wurde an den Beispielen eines Reihen- und eines Mehrfamilienhauses nachgewiesen (siehe Kriterien "Balkonanschluss" v2.1.1). Das Zertifikat schließt Typen mit geringerer Tragfähigkeit ein. Die Wärmebrückenverlustkoeffizienten können näherungsweise interpoliert werden.

