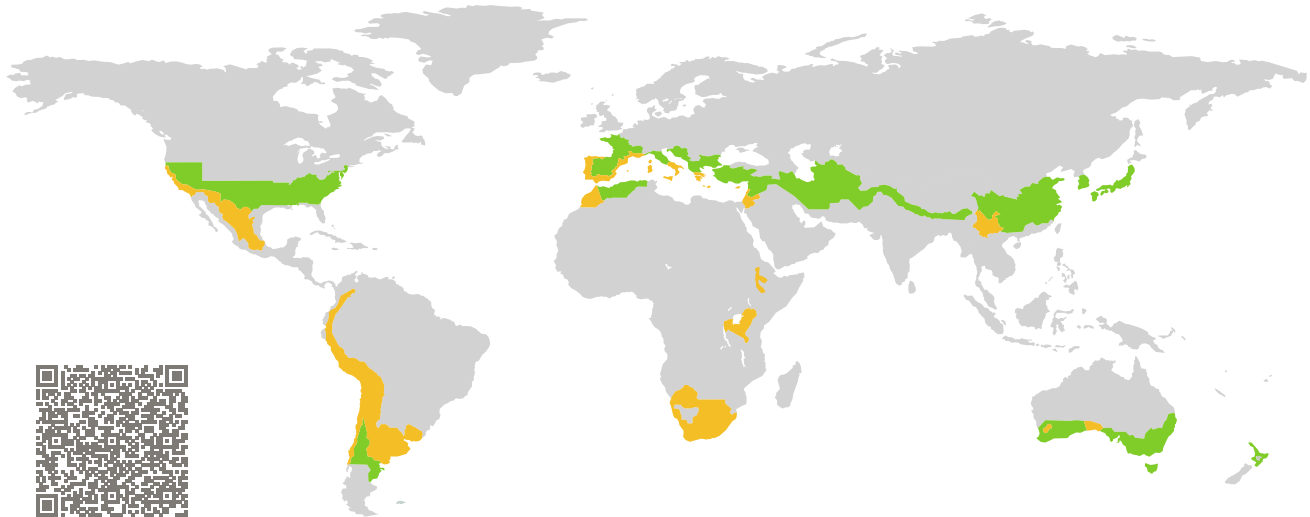


ZERTIFIKAT

Zertifizierte Passivhaus-Komponente

Komponenten-ID 1222fx04 gültig bis 31. Dezember 2018

Passivhaus Institut
Dr. Wolfgang Feist
64283 Darmstadt
Deutschland

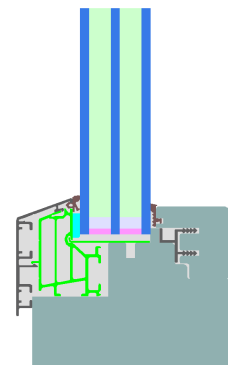


Kategorie: **Festverglasung**
Hersteller: **Qing dao red maple Windows Industry Co., Ltd, Qingdao, Volksrepublik China**
Produktname: **Passive wooden & alum windows (fix)**

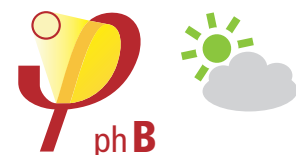
Folgende Kriterien für die warm-gemäßigte Klimazone wurden geprüft

Behaglichkeit $U_W = 0,97 \leq 1,00 \text{ W}/(\text{m}^2 \text{ K})$
 $U_{W,\text{eingebaut}} \leq 1,05 \text{ W}/(\text{m}^2 \text{ K})$
mit $U_g = 0,90 \text{ W}/(\text{m}^2 \text{ K})$

Hygiene $f_{Rsi=0,25} \geq 0,65$



warm-gemäßigtes Klima



**ZERTIFIZIERTE
KOMPONENTE**

Passivhaus Institut

Passivhaus-
Effizienzklasse

phE

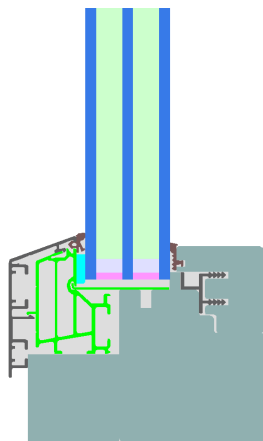
phD

phC

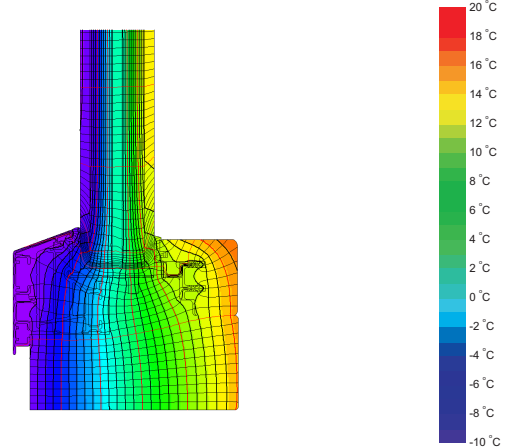
phB

phA

www.passiv.de



Berechnungsmodell



Isothermengrafik

Beschreibung

Holz-Aluminium-Rahmen (Fichte 0,11 W/(mK)) Glasstärke: 39 mm (5/12/5/12/5), Glaseinstand: 19 mm

Erläuterung

Die Fenster-U-Werte wurden für die Prüfenstergröße von 1,23 m × 1,48 m bei $U_g = 0,90 \text{ W}/(\text{m}^2 \text{ K})$ berechnet. Werden höherwertige Verglasungen eingesetzt, verbessern sich die Fenster-U-Werte wie folgt:

Verglasung	$U_g =$	0,90	0,70	0,66	0,58	W/(m ² K)
		↓	↓	↓	↓	
Fenster	$U_w =$	0,97	0,82	0,79	0,73	W/(m ² K)

Transparente Bauteile werden abhängig von den Wärmeverlusten durch den opaken Teil in Effizienzklassen eingestuft. In diese Wärmeverluste gehen die Rahmen-U-Werte, die Rahmenbreiten, Glasrand und die Glasrandlängen ein. Ein ausführlicher Bericht über die im Rahmen der Zertifizierung durchgeführten Berechnungen ist beim Hersteller erhältlich.

Das Passivhaus Institut hat weltweite Komponentenanforderungen für sieben Klimazonen definiert. Grundsätzlich können Komponenten, die für Klimazonen mit höheren Anforderungen zertifiziert sind, auch in Klimazonen mit geringeren Anforderung eingesetzt werden. Es kann wirtschaftlich sinnvoll sein, in einer Klimazone eine thermisch höherwertige Komponente, die für eine Klimazone mit strengerer Anforderungen zertifiziert wurde, einzusetzen.

Weitere Informationen zur Zertifizierung sind unter www.passiv.de und www.passipedia.de verfügbar.

Rahmen-Kennwerte			Rahmenbreite	Rahmen- U -Wert	Glasrand- Ψ -Wert	Temperaturfaktor
			b_f mm	U_f W/(m ² K)	Ψ_g W/(m K)	$f_{RSi=0,25}$ [-]
Oben fest	(tof)		90	0,86	0,029	0,70
Seite fest	(sf)		90	0,86	0,029	0,70
Unten fest	(bof)		90	0,87	0,029	0,70
Riegel 1 Flügel	(t1)		155	0,90	0,028	0,69
			Abstandhalter: SWISSPACER Ultimate		Sekundär Dichtung: Polysulfid	

Geprüfte Einbausituationen

Betonchalungsstein	
$U_{Wand} = 0,25 \text{ W/(m}^2 \text{ K)}$	
Ψ_{einbau}	W/(m K)
Oben	0,004
Seitlich	0,004
Unten	0,011
$U_{W,\text{eingebaut}} = 0,98 \text{ W/(m}^2 \text{ K)}$	

Holzleichtbau	
$U_{Wand} = 0,21 \text{ W/(m}^2 \text{ K)}$	
Ψ_{einbau}	W/(m K)
Oben	0,011
Seitlich	0,011
Unten	0,015
$U_{W,\text{eingebaut}} = 1,00 \text{ W/(m}^2 \text{ K)}$	

Vorhangfassade	
$U_{Wand} = 0,23 \text{ W/(m}^2 \text{ K)}$	
Ψ_{einbau}	W/(m K)
Oben	0,019
Seitlich	0,019
Unten	0,029
$U_{W,\text{eingebaut}} = 1,03 \text{ W/(m}^2 \text{ K)}$	

