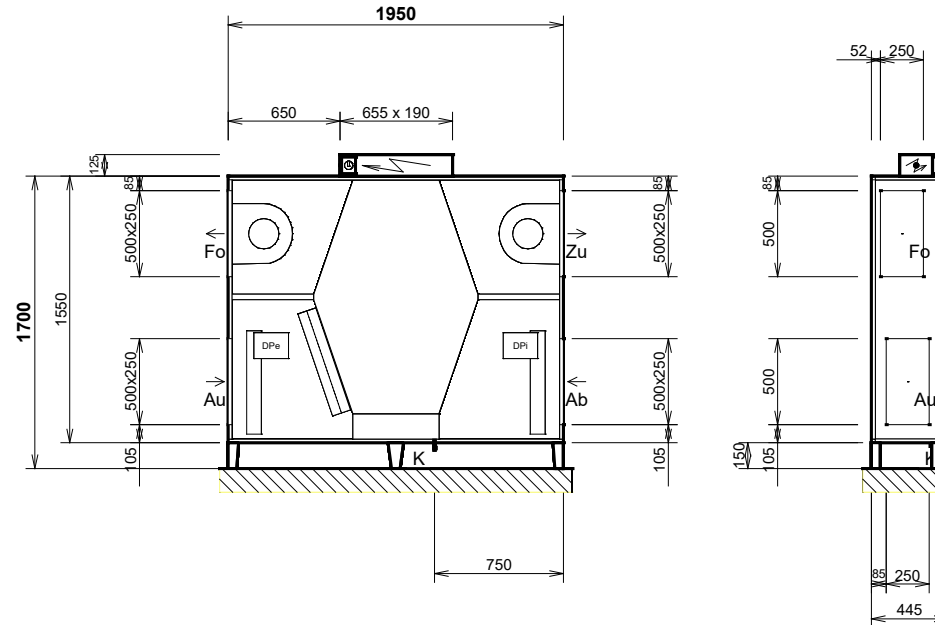


**Angebot Nr.:**  
**Projekt:**  
**Position Nr.:Gerät 1**


Gerät **DUPLEXbase PS 1700 (RD5)** Spezifikation: FK 2000 Ersatz-Kassettenfilter F7 (2000,1500,1500M,MV,MN,ME,MEV,MEN,1400B,BV,BN,2400B,BV,BN,3500-5500RS5,1800BPT,3500BPT,1700BPS) - FK 2000 Ersatz-Kassettenfilter M5 (2000,1500,1500M,MV,MN,ME,MEV,MEN,1400B,BV,BN,2400B,BV,BN,3500-5500RS5,1800BPT,3500BPT,1700BPS)

Universal Ausführung (Standmontage)  
 Gewicht: ca. **261 kg**

Ansicht von vorne (Von der Türseite)



Bei der Gerätemontage ist auf den Wartungsfreiraum zu achten - siehe die technische Beschreibung.

Stutzen	Art	Mass	Zubehör
Au	e1 = Au - Aussenluft (ODA)	500 x 250 mm	
Zu	e2 = Zu - Zuluft (SUP)	500 x 250 mm	
Ab	i1 = Ab - Abluft (ETA)	500 x 250 mm	
Fo	i2 = Fo - Fortluft (EHA)	500 x 250 mm	
K	Austritt Kondensat	Ø 32/40 mm	

**Bemerkungen:**  
 - Tür - 2 Teile