

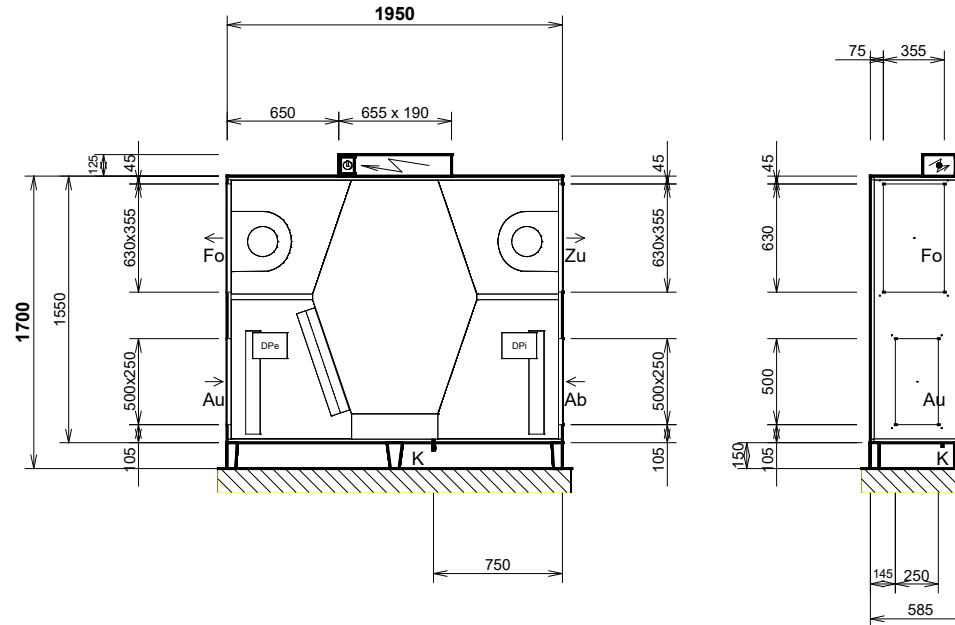
Angebot Nr.:
Projekt:
Position Nr.:Gerät 1

Gerät **DUPLEXbase PS 2300 (RD5)** Spezifikation:

FK 8000 Ersatz-Kassettenfilter F7 (8000,5600,2500M,MV,MN,ME,MEV,MEN,3400B,BV,BN,6500M,MV,MN,5500ME,MEV, MEN,8100B,BV,BN,1500-8000R,RN,2300BPS,4500BPS) - FK 8000 Ersatz-Kassettenfilter M5 (8000,5600,2500M,MV,MN, ME,MEV,MEN,3400B,BV,BN,6500M,MV,MN,5500ME,MEV,MEN,8100B,BV,BN,1500-8000R,RN,2300BPS,4500BPS)

Universal Ausführung (Standmontage)
 Gewicht: ca. **293 kg**

Ansicht von vorne (Von der Türseite)



Bei der Gerätemontage ist auf den Wartungsfreiraum zu achten - siehe die technische Beschreibung.

Stutzen	Art	Mass	Zubehör
Au	e1 = Au - Aussenluft (ODA)	500 x 250 mm	4x Gewinde M6 für die Flansche 20 mm
Zu	e2 = Zu - Zuluft (SUP)	630 x 355 mm	4x Gewinde M6 für die Flansche 20 mm
Ab	i1 = Ab - Abluft (ETA)	500 x 250 mm	4x Gewinde M6 für die Flansche 20 mm
Fo	i2 = Fo - Fortluft (EHA)	630 x 355 mm	4x Gewinde M6 für die Flansche 20 mm
K	Austritt Kondensat	Ø 32/40 mm	

Bemerkungen:

- Tür - 2 Teile
- Verbindungslöcher im Flansch: 4x M6