

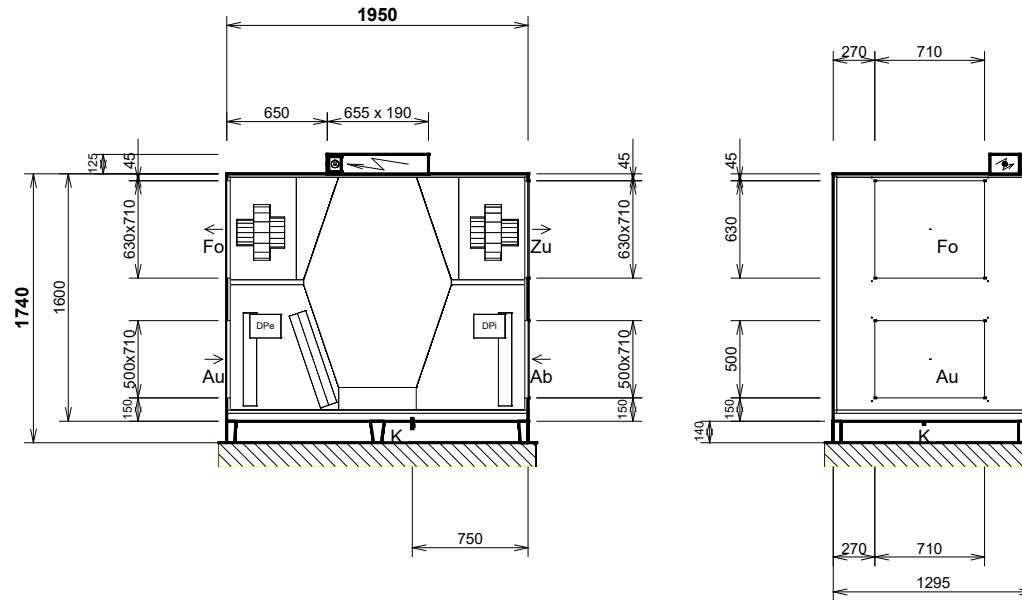
Angebot Nr.:
Projekt:
Position Nr.:Gerät 1

Gerät **DUPLEXbase PS 6000 (RD5)** Spezifikation:

FK 6000 Ersatz-Kassettenfilter F7 (6000,4500,5000M,MV,MN,3500ME,MEV,4500ME,MEV,MEN,7100B,BV,BN,8000M,MV,MN,6500ME,MEV,MEN,10100B,BV,BN,1500-2500RS5,3500BPS,4500BPS,6000BPS) - FK 6000 Ersatz-Kassettenfilter M5 (6000,4500,5000M,MV,MN,3500ME,MEV,4500ME,MEV,MEN,7100B,BV,BN,8000M,MV,MN,6500ME,MEV,MEN,10100B,BV,BN,1500-2500RS5,3500BPS,4500BPS,6000BPS)

Universal Ausführung (Standmontage)
 Gewicht: ca. **531 kg**

Ansicht von vorne (Von der Türseite)



Bei der Gerätemontage ist auf den Wartungsfreiraum zu achten - siehe die technische Beschreibung.

Stutzen	Art	Mass	Zubehör
Au	e1 = Au - Aussenluft (ODA)	500 x 710 mm	4x Gewinde M6 für die Flansche 20 mm
Zu	e2 = Zu - Zuluft (SUP)	630 x 710 mm	4x Gewinde M6 für die Flansche 20 mm
Ab	i1 = Ab - Abluft (ETA)	500 x 710 mm	4x Gewinde M6 für die Flansche 20 mm
Fo	i2 = Fo - Fortluft (EHA)	630 x 710 mm	4x Gewinde M6 für die Flansche 20 mm
K	Austritt Kondensat	Ø 32/40 mm	

Bemerkungen:
 - Tür - 2 Teile
 - Verbindungslöcher im Flansch: 4x M6