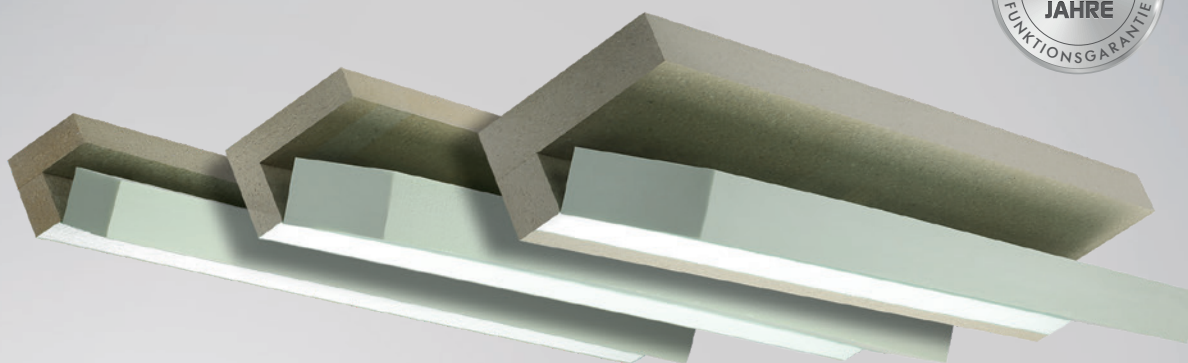


PRODUKTDATENBLATT

VORWANDMONTAGESYSTEM

ISO-TOP WINFRAMER „TYP 1“



PRODUKTBESCHREIBUNG

Das VORWANDMONTAGESYSTEM ISO-TOP WINFRAMER „TYP 1“ ermöglicht die Positionierung und mechanische Befestigung von Fenstern in der Dämmebene. Der ISO-TOP WINFRAMER „TYP 1“ besteht aus einem wärmedämmenden und tragfähigen Systemwinkel aus PURATHERM, der mit einem hoch wärmedämmenden Kern ausgestattet ist. Der Wärmedämmkern ist über einen Klappmechanismus mit dem Systemwinkel verbunden. Für die Montage ergibt sich dadurch der Vorteil, dass der Dämmkern während des Verschraubens einfach weggeklappt wird. Für die teilvorgesetzte Montage stehen außerdem Systemplatten zur Verfügung. Die Systemwinkel und Systemplatten sind in verschiedenen Formaten vorgefertigt und können auf der Baustelle mit einer Kappsäge auf Länge angepasst werden. Die Befestigung auf dem Mauerwerkskörper erfolgt mit ISO-TOP FLEKKLEBER WF und ergänzender Befestigung mit Schrauben (siehe ISO-TOP WF BEFESTIGER).

ANWENDUNG

Die Systemwinkel und Systemplatten sind für die Lastabtragung von Fenstern, Balkon- sowie Terrassentüren geeignet und bieten eine optimale Grundlage für die Abdichtung der Fensteranschlussfugen. Die Fenster- und Türelemente werden direkt im statisch tragenden Zargensystem mechanisch befestigt. Dies ist sowohl durch die klassische Durchsteckmontage mit marktübli-

PRODUKTVORTEILE

- Umfangreiche Einzelprüfungen von Prüfinstituten**
- RC2 und RC3 geprüft für die Montage von einbruchhemmenden Fenstern und Türen
- Integrierter Wärmedämmkern (Systemwinkel)
- Reduzierung von konstruktiven Wärmebrücken
- Einfache Montage durch komfortables Stecksystem
- Entspricht den Anforderungen des Gebäudeenergiegesetzes und der RAL-gütegesicherten Montage
- Zertifizierte Passivhaus-Komponente
- Konform der EU-Gebäuderichtlinie
- Brandschutz geprüft nach EN 1366-4
- 10 Jahre Funktionsgarantie*

* Zu den Bedingungen des Herstellers (auf Wunsch erhältlich).

** Vorwandmontagesysteme unterliegen aktuell keiner Regelung durch das DIBt. Zulassungen wie aBG oder abZ müssen deshalb durch Einzelprüfungen ersetzt werden. Details zur Freigabe als Vorwandmontagesystem für Bauvorhaben, sind bei der planenden Stelle individuell einzuholen.

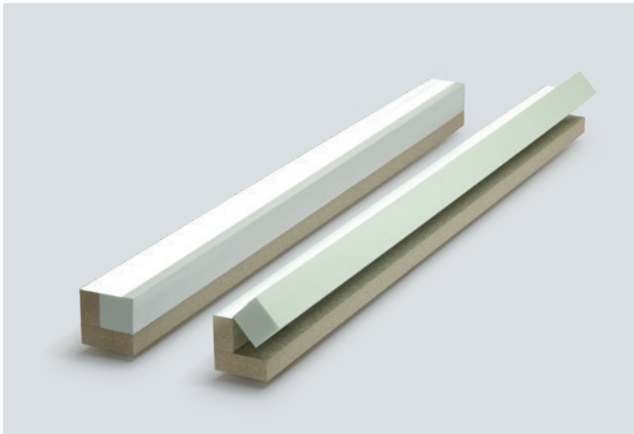
chen Fensterbefestigungsschrauben als auch mit Metallaschen möglich. Das Vorwandmontagesystem wird anschließend durch ein nachfolgendes Wärmedämmverbundsystem überdeckt. Der integrierte Dämmkern sorgt in Kombination mit der Montagezarge für eine Optimierung des Ψ -Wertes (Ψ).



VORWANDMONTAGESYSTEM ISO-TOP WINFRAMER „TYP 1“

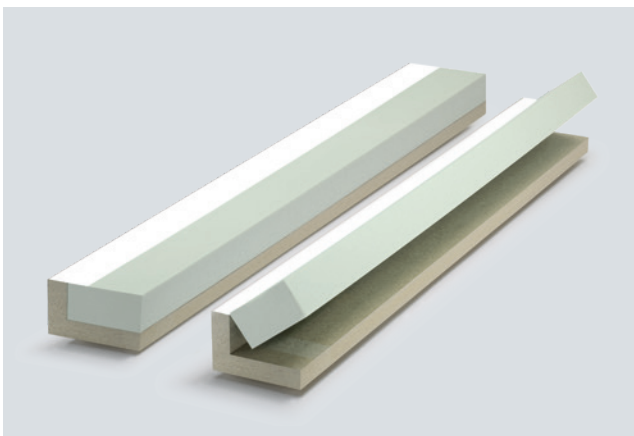


SYSTEMKOMPONENTEN



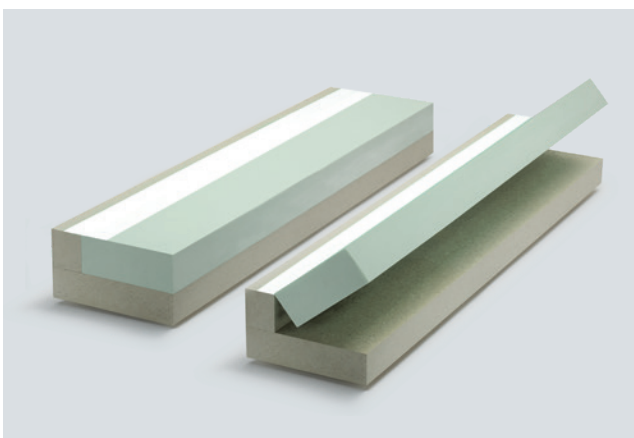
ISO-TOP WINFRAMER SYSTEMWINKEL „TYP 1“ 80/80, 90/80

Für die typischen Anwendungen im Bereich der Vorwandmontage haben wir die ISO-TOP WINFRAMER SYSTEMWINKEL „TYP 1“ 80/80 bzw. 90/80 im Sortiment. Meist werden die Fenster im direkten Übergangsbereich zwischen Wandschale und WDVS gesetzt. In diesem Fall empfehlen wir den Einsatz einer der beiden ISO-TOP WINFRAMER SYSTEMWINKEL „TYP 1“ Dimensionen. Das Breitenmaß von 80 bzw. 90 mm ist auf den Großteil der auf dem Markt befindlichen Fenstersysteme angepasst. Die Befestigungsflächen sorgen für einfache, schnelle und sichere Montageabläufe.



ISO-TOP WINFRAMER SYSTEMWINKEL „TYP 1“ 140/90

Der ISO-TOP WINFRAMER SYSTEMWINKEL „TYP 1“ 140/90 wird beispielsweise bei Fenstern mit größerer Bautiefe oder in Kombination von Fenstern mit Rollladenaufsatzsystemen eingesetzt. Auch hier bleibt das Bauelement auf der Ebene des ISO-TOP WINFRAMER SYSTEMWINKEL „TYP 1“. Die Abdichtung kann wie geplant innerhalb der Ebene des Systemwinkels erfolgen.



ISO-TOP WINFRAMER SYSTEMWINKEL „TYP 1“ 160/110, 180/110, 200/110

2-schalige Bauweisen und Klinkerschalen sind die Einsatzgebiete für den ISO-TOP WINFRAMER SYSTEMWINKEL „TYP 1“ mit einer Maximalausladung von 200 mm. Diese Systemkomponente ist für besonders große Ausladungen von 160, 180 und 200 mm verfügbar. Nicht nur bei WDVS sondern auch bei Gebäuden mit Verblendmauerwerk, sog. Klinkerschalen, vergrößern sich die Wärmedämmschichten. Wie im WDVS, so muss auch bei der Anwendung in Klinkerschalen die Montage des ISO-TOP WINFRAMER SYSTEMWINKEL „TYP 1“ vor der tragenden Mauerchale erfolgen.



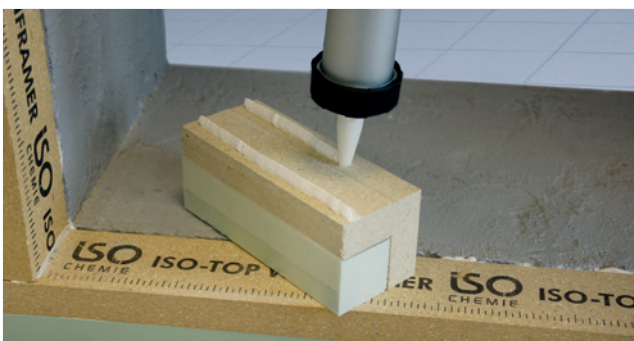
VORWANDMONTAGESYSTEM ISO-TOP WINFRAMER „TYP 1“

SYSTEMKOMPONENTEN



ISO-TOP WINFRAMER SYSTEMPLATTEN

Die Systemplatten des VORWANDMONTAGESYSTEMS ISO-TOP WINFRAMER „TYP 1“ bieten unterschiedliche Anwendungsmöglichkeiten. ISO-TOP WINFRAMER SYSTEMPLATTEN können für die teilvorgesezte Montage im WDVS eingesetzt werden. Zudem können die Systemwinkel mit den Systemplatten kombiniert werden, um größere Auskragungen zu erreichen.



SYSTEMKLEBER ISO-TOP FLEKKLEBER WF

ISO-TOP FLEKKLEBER WF ist ein hochwertiger, neutraler, einkomponentiger, dauerelastischer Klebstoff auf Basis von Hybrid-Polymer. Er wurde speziell zur Verklebung des VORWANDMONTAGESYSTEMS ISO-TOP WINFRAMER entwickelt und ermöglicht eine spannungsfreie Strukturverklebung der verschiedenen Systemtypen. Zudem dient ISO-TOP FLEKKLEBER WF auch als Abdichtungs- und Klebeanwendung in Eckverbindungen. Weitere Informationen entnehmen Sie bitte dem Produktdatenblatt ISO-TOP FLEKKLEBER WF.



VERARBEITUNG

Das VORWANDMONTAGESYSTEM ISO-TOP WINFRAMER „TYP 1“ wird zum Mauerwerk hin mit ISO-TOP FLEKKLEBER WF verklebt. Zudem können die Materialstöße und Ecken optimal abgedichtet werden. Zur Abdichtung zwischen Fenster und Vorwandmontagesystem empfiehlt sich die Verwendung von Multifunktionsfugendichtbändern oder Fensteranschlussfolien aus dem Sortiment des ISO³-FENSTERDICHTSYSTEMS. Weitere ausführliche Hinweise zur Verarbeitung entnehmen Sie bitte der Verarbeitungsrichtlinie.

ISO-TOP WINFRAMER STECKSYSTEM

ISO-TOP WINFRAMER SYSTEMWINKEL „TYP 1“ sind serienmäßig mit einem komfortablen Stecksystem ausgestattet. Über eine Nut- und Federverbindung können die Systemwinkel kopfseitig einfach und schnell zusammengesteckt werden. Systemstöße werden mit ISO-TOP FLEKKLEBER WF verklebt. Durch die praktikable Steckverbindung wird die Montage bei langen Fensterbändern deutlich vereinfacht und lässt sich professionell von nur einer Person bewerkstelligen. Darüber hinaus erleichtert das Stecksystem die Ausrichtung der zu montierenden Systemwinkel „im Wasser“, was zu einer sehr guten optischen und technischen Montagequalität verhilft.

VORWANDMONTAGESYSTEM ISO-TOP WINFRAMER „TYP 1“ PREFAB

PRODUKTBESCHREIBUNG

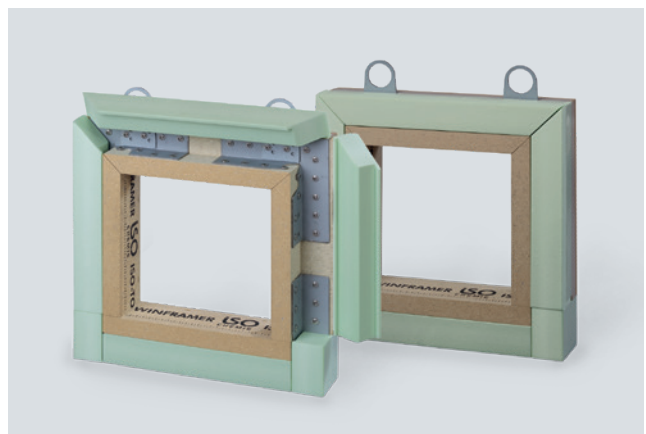
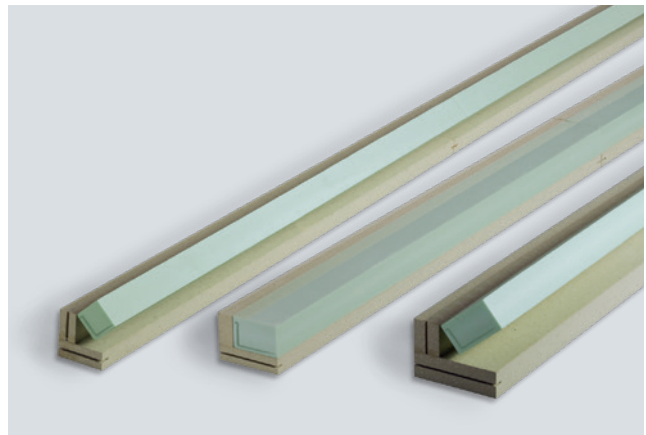
ISO-TOP WINFRAMER „TYP 1“ PREFAB ist das auf dem „TYP 1“ basierende Vorwandmontagesystem zur zeit- und kostenoptimierten, projektbezogenen Vorproduktion im Betrieb. Hauptvorteile sind seine individualisierbaren Lieferlängen und Auskragsdimensionen sowie die Möglichkeit zur Vorkonfektionierung von kompletten Zargenrahmen. Darüber hinaus besitzt der „TYP 1“ PREFAB alle technischen Vorteile des bewährten „TYP 1“.

Beim VORWANDMONTAGESYSTEM ISO-TOP WINFRAMER „TYP 1“ PREFAB können die Systemwinkel individuell nach objektbezogenen Wunschlängen produziert werden. Die Auslieferung in maßgefertigten Projektlängen bietet die Möglichkeit, komplette Zargenrahmen für verschiedene Fensteröffnungen bereits im eigenen Betrieb vorzufertigen. So können zugehörige Fensterrahmen gleich mit einem RAL-gerechten Abdichtungssystem in vorgefertigte Zargenrahmen des VORWANDMONTAGESYSTEMS ISO-TOP WINFRAMER „TYP 1“ PREFAB vormontiert werden.

Eine Vorfertigung bringt mehrere Vorteile mit sich. Arbeitsabläufe im eigenen Betrieb lassen sich unter kontrollierten Bedingungen zeit- und kosteneffizient optimieren. Das spart Geld und macht die Kalkulation verlässlicher. Eine witterungsunabhängige Werkmontage verhindert auch, dass es zu problematischen Montageverzögerungen kommt. Außerdem lassen sich die Montagezeiten auf der Baustelle deutlich reduzieren.

ANWENDUNG

Das VORWANDMONTAGESYSTEM ISO-TOP WINFRAMER „TYP 1“ PREFAB kann zur kompletten Vormontage mit einem Fensterelement als geschlossenes Rahmensystem eingesetzt werden. Die vier Rahmeneinzelteile werden dabei mit einer objektbezogenen Zuschnittlänge geliefert und mit speziell entwickelten ISO-TOP WINFRAMER ECKKONSOLEN aus Metall mechanisch verbunden. Optional lieferbare ISO-TOP WINFRAMER KRANÖSEN ermöglichen es, die aus einem Zargenrahmen und Fensterblendrahmen entstandenen, montagefertigen Fassadenelemente bis zum Einbauort zu transportieren und mit Hilfe eines Baustellenkrans an die entsprechende Einbaustelle zu heben. Der „TYP 1“ PREFAB

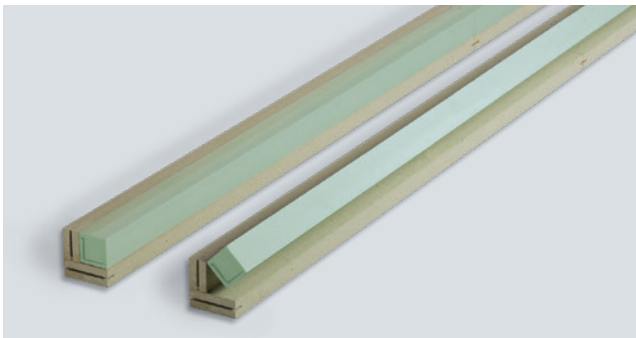


wird mit dem Systemkleber ISO-TOP FLEKKLEBER WF umlaufend um die Fensteröffnung auf das Außenmauerwerk geklebt und abschließend verschraubt. Auch hier gilt die Vorgabe zur Verwendung von ETA geprüften Befestigungssystemen in Abstimmung auf das Außenmauerwerk und den Randabstandsvorgaben. Anschließend wird ein Segment des beweglichen Dämmkerns zur formschlüssigen Anpassung der Eckkonsolen über eine Sollbruchstelle partiell ausgebrochen und mit ein paar Klebepunkten fixiert. Mit der Reduzierung von Wärmebrücken sorgt der Dämmkern für eine systemsi- chere Integration in das WDVS.

VORWANDMONTAGESYSTEM

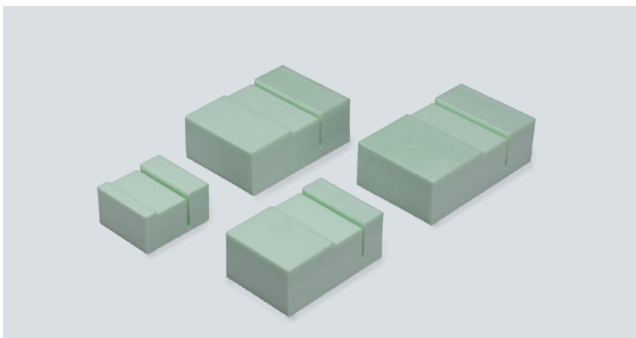
ISO-TOP WINFRAMER „TYP 1“ PREFAB

SYSTEMKOMPONENTEN



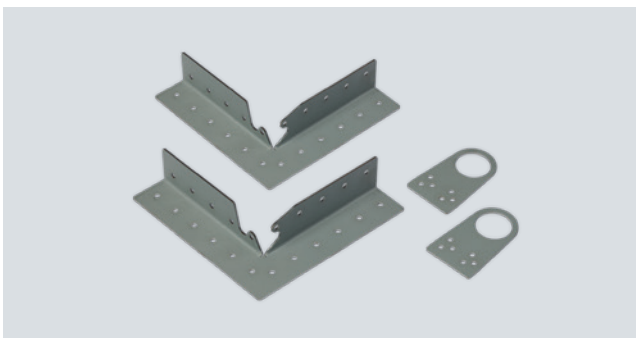
ISO-TOP WINFRAMER SYSTEMWINKEL „TYP 1“ PREFAB 80/80 - 200/110

Für die typischen Anwendungen im Bereich der Vorwandmontage haben wir ISO-TOP WINFRAMER SYSTEMWINKEL „TYP 1“ PREFAB in den Dimensionen 80/80, 90/80, 140/90, 160/110, 180/110 und 200/110 im Sortiment. Da die meisten Bauprojekte unterschiedlich dimensionierte Fensteröffnungen haben, stellen wir die Systemwinkel des „TYP 1“ PREFAB in individuellen Zuschnittlängen zur Verfügung. Dadurch fallen vor Ort keine Reststücke an und teure Anpassungen können vermieden werden. Die in den Falzbereich geschraubten ISO-TOP WINFRAMER ECKKONSOLEN werden zur Reduzierung von konstruktiven Wärmebrücken mit dem ISO-TOP WINFRAMER DÄMMKERN „TYP 1“ PREFAB überdeckt.



ISO-TOP WINFRAMER DÄMMKLÖTZE

Die Ecken des 4-seitig geschlossenen Rahmensystems können auf Gehrung oder stumpf geschnitten werden. Zur Wärmedämmung bei stumpf geschnittenen Ecken können die vorgefertigten ISO-TOP WINFRAMER DÄMMKLÖTZE eingesetzt werden. Diese stehen für die Standarddimensionen optional zur Verfügung



ISO-TOP WINFRAMER ECKKONSOLEN & KRANÖSEN

Für die Verbindung der vier ISO-TOP WINFRAMER SYSTEMWINKEL „TYP 1“ PREFAB zu einem vorgefertigten Zargenrahmen bieten wir speziell entwickelte Eckkonsolen aus Metall an. Die ISO-TOP WINFRAMER ECKKONSOLEN werden in den Falzbereich verschraubt und anschließend mit dem beweglichen Wärmedämmkern überdeckt. Die optional verfügbaren ISO-TOP WINFRAMER KRANÖSEN bieten die Möglichkeit, das aus einem Zargenrahmen und Fensterblendrahmen bestehende montagefertige Fassadenelement per Kran an die entsprechende Einbaustelle zu befördern.

VORWANDMONTAGESYSTEM ISO-TOP WINFRAMER „TYP 1“

Technische Daten	Norm	Klassifizierung
ISO-TOP WINFRAMER SYSTEMWINKEL „TYP 1“, „TYP 1“ PREFAB und SYSTEMPLATTEN:		
Materialbeschreibung		PURATHERM (PUR-Komposit)
Farbe		beige
Baustoffklasse	DIN EN 13501-1	E
Luftdichtheit	DIN EN 12114	$\alpha \leq 0,1 \text{ m}^3 / [\text{h} \cdot \text{m} \cdot (\text{daPa})^{2/3}]$
Schlagregendichtheit	DIN EN 1027	$\geq 1.050 \text{ Pa}$
UV-Stabilität		6 Monate direkte Bewitterung während der Bauphase
Europäisch Technische Bewertung (PURATHERM)	EAD 04019-00-1201	ETA-19/0199
Feuerwiderstandsdauer	EN 1366-4	EI 15
Wärmeleitfähigkeit	DIN EN 12667	$\lambda = 0,096 \text{ W} / (\text{m} \cdot \text{K})$
mittlerer U-Wert: Typ 80/80		$0,51 \text{ W} / (\text{m}^2 \cdot \text{K})$
mittlerer U-Wert: Typ 140/90		$0,27 \text{ W} / (\text{m}^2 \cdot \text{K})$
mittlerer U-Wert: Typ 200/110		$0,20 \text{ W} / (\text{m}^2 \cdot \text{K})$
Schallschutz / bew. Fugenschalldämm-Maß	EN ISO 10140-1 / -2	$R_{s,w} (C; C_{tr}) = 53 (0; -1) \text{ dB}$
Einbruchhemmend	DIN EN 1627	Widerstandsklasse RC2 und RC3
Temperaturbeständigkeit		-50°C bis +100°C
Alterungsbeständigkeit		fäulnisbeständig, unverrottbar
Feuchtebeständigkeit		hohe Feuchtebeständigkeit / schimmel- und termitenresistent
Formstabilität		hohe Formstabilität auch bei Freibewitterung
Lastabtragung		200 kg/m je nach Wandsubstrat und Auskrägung*
Maßtoleranz	DIN 7715 T5 P3	Anforderungen erfüllt
DGNB Registrierungscode		LAVNUR
Lagerzeit (Systemwinkel, -platten und Dämmkern)		24 Monate
ISO-TOP WINFRAMER DÄMMKERN „TYP 1“, „TYP 1“ PREFAB und DÄMMKLÖTZE:		
Materialbeschreibung		XPS-Dämmkern
Baustoffklasse	DIN 4102	E
Wärmeleitfähigkeit	DIN EN 12667	$\lambda = 0,034 \text{ W} / (\text{m} \cdot \text{K})$
Beständigkeit		übliche Baustoffe, außer Lösemittel
Maßtoleranz	DIN 7715 T5 P3	Anforderungen erfüllt

* Für detaillierte Vorbemessung steht das ISO-TOP WINFRAMER STATIK-TOOL in unserem ISO-PORTAL zur Verfügung.

Systemkomponenten	Länge	Breite	Höhe	Lastabtragung
ISO-TOP WINFRAMER SYSTEMWINKEL „TYP 1“ 80/80	1.200 mm	80 mm	80 mm	200 kg/m
ISO-TOP WINFRAMER SYSTEMWINKEL „TYP 1“ 90/80	1.200 mm	90 mm	80 mm	200 kg/m
ISO-TOP WINFRAMER SYSTEMWINKEL „TYP 1“ 140/90	1.200 mm	140 mm	90 mm	200 kg/m
ISO-TOP WINFRAMER SYSTEMWINKEL „TYP 1“ 160/110	1.200 mm	160 mm	110 mm	200 kg/m
ISO-TOP WINFRAMER SYSTEMWINKEL „TYP 1“ 180/110	1.200 mm	180 mm	110 mm	200 kg/m
ISO-TOP WINFRAMER SYSTEMWINKEL „TYP 1“ 200/110	1.200 mm	200 mm	110 mm	200 kg/m
ISO-TOP WINFRAMER SYSTEMPLATTEN	Breite/Höhe: 30/50; 30/60; 30/80; 30/90; 50/60; 50/80 und 50/110 mm; Länge: 1.200 mm			
ISO-TOP WINFRAMER SYSTEMWINKEL „TYP 1“ PREFAB 80/80	objektbezogen	80 mm	80 mm	200 kg/m
ISO-TOP WINFRAMER SYSTEMWINKEL „TYP 1“ PREFAB 90/80	objektbezogen	90 mm	80 mm	200 kg/m
ISO-TOP WINFRAMER SYSTEMWINKEL „TYP 1“ PREFAB 140/90	objektbezogen	140 mm	90 mm	200 kg/m
ISO-TOP WINFRAMER SYSTEMWINKEL „TYP 1“ PREFAB 160/110	objektbezogen	160 mm	110 mm	200 kg/m
ISO-TOP WINFRAMER SYSTEMWINKEL „TYP 1“ PREFAB 180/110	objektbezogen	180 mm	110 mm	200 kg/m
ISO-TOP WINFRAMER SYSTEMWINKEL „TYP 1“ PREFAB 200/110	objektbezogen	200 mm	110 mm	200 kg/m
ISO-TOP WINFRAMER DÄMMKLÖTZE	Breite/Höhe: 80/80; 90/80; 140/90; 160/110; 180/110; und 200/110 mm; Länge: 50 mm (80/80, 90/80) und 60 mm (140/90, 160/110, 180/110 und 200/110)			
ISO-TOP FLEKKLEBER WF	Zur Fixierung auf der Wandschale und als Abdichtung in den Systemstößen			
ISO-TOP WF BEFESTIGER	Zur mechanischen Befestigung auf der Wandschale			

Die Angaben in diesem Produktinformationsblatt basieren auf unserem derzeitigen Wissensstand. Sie dienen zur Information und Orientierung und nicht als Spezifikation. Sie befreien den Verarbeiter wegen der Fülle möglicher Einflüsse bei Verarbeitung und Anwendung nicht von eigenen Prüfungen und Versuchen. Eine rechtlich verbindliche Zusage bestimmter Eigenschaften oder der Eignung für einen konkreten Einsatzzweck kann aus unseren Angaben nicht abgeleitet werden, bzw. Haftungen sind ausgeschlossen. Änderungen behalten wir uns vor.