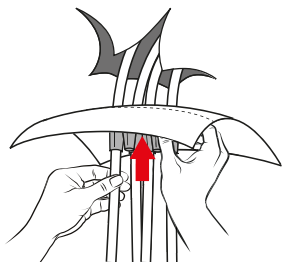
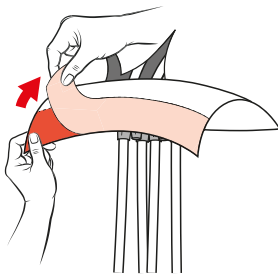


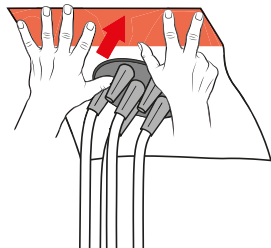
Grafische Montageanleitung für M-Tec6 K & R Tyvek & Alu-Butyl



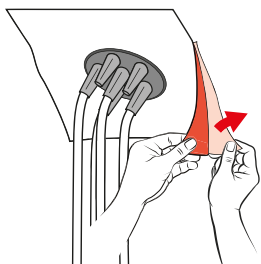
Manschette über die Leitung ziehen.



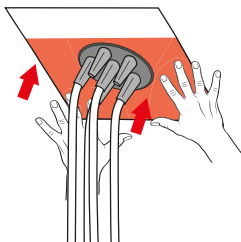
Oberen Teil der Schutzfolie abziehen.



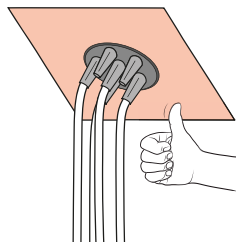
Oberen Teil des Klebekragens fest andrücken.



Unteren Teil der Schutzfolie abziehen.



Unteren Teil des Klebekragens fest andrücken.



Wichtig: Bei mangelnder Gleitfähigkeit benutzen Sie bitte das im Lieferumfang enthaltene Talkumtütchen und bearbeiten die innere Tülle oder die Leitung nach oder verwenden Sie unser EISEDICHT®-Silikonspray zur Nachbearbeitung.

Wichtig: Die selbstklebenden Mehrfach-Manschetten M-Tec 6 sind sicher und dauerhaft feuchtigkeitsfest und haben einen wasserdichten Dichtungseffekt bei nicht drückendem Wasser. Sie eignen sich auch für Gassperren. Geeignete Klebeuntergründe für die Tyvek® Manschetten wären z.B.: Holzfaserverplatten, OSB-Platten, Dampfbremsen oder -sperrern, Unterspannbahnen usw.. Geeignete Klebeuntergründe für die Alu-Butyl Manschetten wären z.B. Holzfaserverplatten, Beton, Stein, Plastik, Folie, Bitumen und Metalle.

Wichtig: Saugfähige und poröse Untergründe müssen mit unserem EISEDICHT®-BUBI-LF Haftprimer vorbehandelt werden. Die Untergründe müssen **staub- und fettfrei**, sowie **trocken und tragfähig** sein. Grundsätzlich sind die Manschetten **nicht** für die wasserführende Ebene geeignet.

Wichtig: Der Durchmesser der gewählten Manschette muss die Leitungsdurchführung passende Dimensionen haben, um die Luftdichtigkeit und Zugentlastung dauerhaft zu gewähren! Je höher der Anpressdruck, desto besser die Haftung des Klebekragens. Im Zweifelsfall ist immer eine Klebprobe durchzuführen.

EISEDICHT® Inh.: Michael Eisenhauer

Behrenstr. 3 • D-31737 Rinteln

Tel.: +49 (0) 5751 - 92 15 67 -30

Fax: +49 (0) 5751 - 92 15 67 -90

www.eisedicht.de

info@eisedicht.de

EISEDICHT®