

Zertifikat

Zertifizierte Passivhaus Komponente

für kühl gemäßigtes Klima, gültig bis 31.12.2026

Passivhaus Institut
Dr. Wolfgang Feist
64283 Darmstadt
GERMANY

Kategorie: **Balkonanschluss**
Punktuelle Balkonbefestigung
Hersteller: **Spittelmeister GmbH**
75177 Pforzheim, GERMANY
Produkt: **ISOCON® Typ V (Kernanker)**

Folgende Kriterien wurden für die Zuerkennung des Zertifikates geprüft:

Effizienzkriterium

Bei zwei typischen Anwendungsfällen* erfüllt das Bauteil die Anforderung

$$\Delta U_{WB} \leq 0,010 \text{ W/(m}^2\text{K)}$$

Komfortkriterium

Die minimale Oberflächentemperatur muss hoch genug sein, um Schimmelbildung, unbehaglichen Kaltluftabfall und Strahlungswärmeentzug bei Normrandbedingungen auszuschließen.

$$\theta_{i,min} \geq 17^\circ\text{C}$$

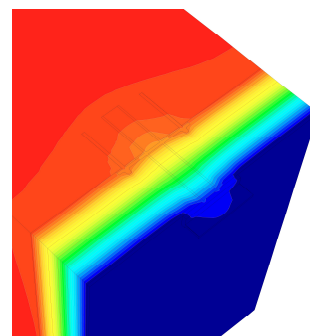
Folgende Wärmebrückenverlustkoeffizienten X [W/K] wurden ermittelt:

Produkt	Wärmebrückenverlustkoeffizient	Mindestbalkonlänge**
ISOCON® Typ V - Edelstahl	0,080 W/K	0,76 m
ISOCON® Typ V - verz. Stahl	0,194 W/K	1,86 m

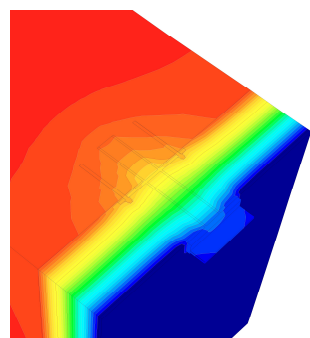
* Das Kriterium wurde an den Beispielen eines Reihen- und eines Mehrfamilienhauses nachgewiesen.
(siehe Kriterien "Balkonanschluss" v2.1.1)

** Mindestbalkonlänge bei zwei Befestigungspunkten zum Erreichen der Wärmebrückenfreiheit.

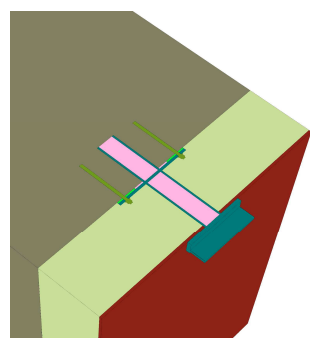
www.passiv.de



Isothermenbild des
ISOCON® Typ V -
Edelstahl



Isothermenbild des
ISOCON® Typ V -
verz. Stahl



Querschnitt des
ISOCON® Typ V

kühl gemäßigtes Klima



**ZERTIFIZIERTE
KOMPONENTE**

Passivhaus Institut