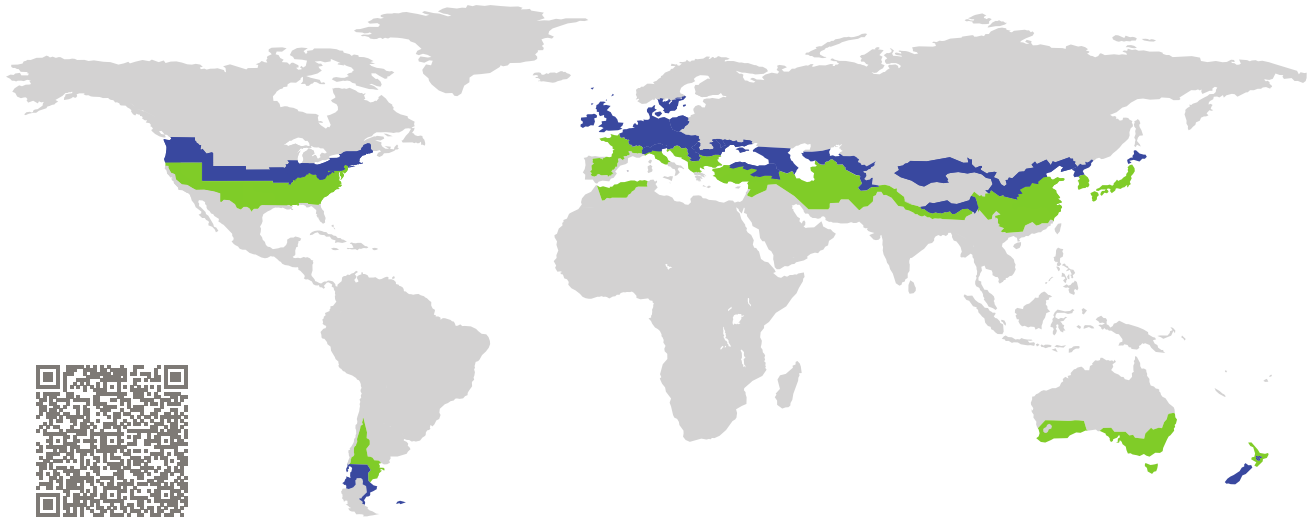


# ZERTIFIKAT

Zertifizierte Passivhaus-Komponente

Komponenten-ID 0829ed03 gültig bis 31. Dezember 2025

Passivhaus Institut  
Dr. Wolfgang Feist  
64283 Darmstadt  
Deutschland

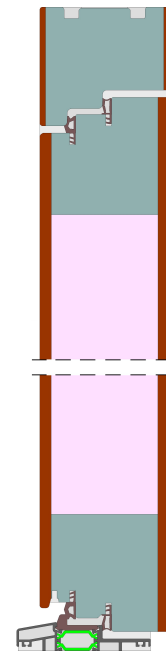


Kategorie: **Eingangstür(opak)**  
Hersteller: **Josko Fenster und Türen GmbH**  
**Kopfung**  
**Österreich**  
Produktname: **NEVOS SET C8**

**Folgende Kriterien für die kühl-gemäßigte Klimazone wurden geprüft**

Behaglichkeit  $U_D = 0,75 \leq 0,80 \text{ W}/(\text{m}^2 \text{ K})$   
 $U_{D,\text{eingebaut}} \leq 0,85 \text{ W}/(\text{m}^2 \text{ K})$   
mit  $U_{\text{Türblatt}}^1 = 0,37 \text{ W}/(\text{m}^2 \text{ K})$

Hygiene  $f_{Rsi=0,25} \geq 0,70$   
Luftdichtheit  $Q_{100} = 0,23 \leq 2,25 \text{ m}^3/(\text{h m})$



(nach innen öffnend)

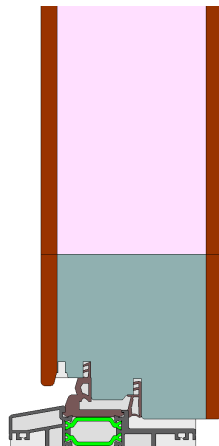
<sup>1</sup>U-Wert des gedämmten Bereichs des Türblatts

kühl-gemäßigtes Klima

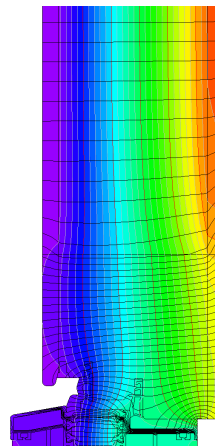


**ZERTIFIZIERTE  
KOMponente**

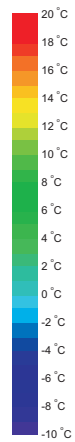
Passivhaus Institut



Berechnungsmodell



Isothermengrafik



## Beschreibung

Haustür-Rahmen aus Holz-Profilen (Fichte: 0,11 W/(mK)), Decklage (beidseitig): Hartfaserverbundplatte, Türblatt-Dämmung: PU-Hartschaum mit 0,029 W/(mK), Schwelle: thermisch getrenntes Aluminium-Profil, an der Schwelle wird die Anforderung an den Temperaturfaktor nicht erreicht. Die Zertifizierung beinhaltet zusätzlich folgende Haustür-Varianten (vgl. den beim Hersteller erhältlichen Bericht zur Zertifizierung dieser Tür vom 5.11.2015): NEVOS SET C4, NEVOS SET N8, NEVOS SET C4 Alu, NEVOS SET N8 Alu, NEVOS VET C4, NEVOS VET C8, NEVOS VET N8, NEVOS VET C4 Alu, NEVOS VET N8 Alu

## Erläuterung





Alle Tür-U-Werte beziehen sich auf eine Tür mit der Größe 1,10 m \* 2,20 m.


Ein ausführlicher Bericht über die im Rahmen der Zertifizierung durchgeführten Berechnungen ist beim Hersteller erhältlich.

Die Luftdichtheit wurde, falls nicht anders angegeben, nach EN 1026 im Bezug auf die Fugenlänge unter Klimalast in Verbindung mit EN 1121 für die geschlossene, nicht verriegelte Tür ermittelt. Das Resultat entspricht mindestens Luftdichtheitsklasse 3 nach EN 12207.

Das Passivhaus Institut hat weltweite Komponentenanforderungen für sieben Klimazonen definiert. Grundsätzlich können Komponenten, die für Klimazonen mit höheren Anforderungen zertifiziert sind, auch in Klimazonen mit geringeren Anforderung eingesetzt werden. Nicht selten ist es wirtschaftlich sinnvoll, in einer Klimazone eine thermisch höherwertige Komponente, die für eine Klimazone mit strengeren Anforderungen zertifiziert wurde, einzusetzen.

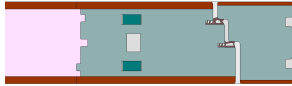
Weitere Informationen zur Zertifizierung sind unter [www.passiv.de](http://www.passiv.de) und [www.passipedia.de](http://www.passipedia.de) verfügbar.

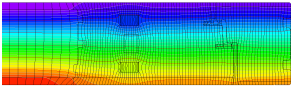
Rahmen-Kennwerte		Rahmenbreite $b_f$ mm	Rahmen- $U$ -Wert $U_f$ W/(m <sup>2</sup> K)	Rand- $\Psi$ -Wert $\Psi_g$ W/(m K)	Temperaturfaktor $f_{Rsi=0,25}$ [-]
Tür Scharnier- Seite	(DJ1) 	239	1,10	0,000	-
Tür Schloss- Seite	(DL1) 	239	1,10	0,000	-
Oben	(OH1) 	145	1,10	0,000	-
Schwelle	(OT2) 	96	1,50	0,000	-
		Abstandhalter:		Sekundärdichtung:	




**Tür**  
Scharnier-Seite

$b_f = 239 \text{ mm}$   
 $U_f = 1,10 \text{ W/(m}^2 \text{ K)}$   
 $\Psi_g = 0,000 \text{ W/(m K)}$   
 $f_{Rsi} = -$

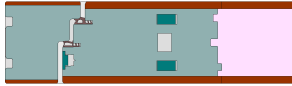


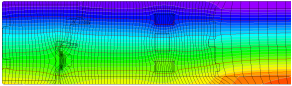





**Tür**  
Schloss-Seite

$b_f = 239 \text{ mm}$   
 $U_f = 1,10 \text{ W/(m}^2 \text{ K)}$   
 $\Psi_g = 0,000 \text{ W/(m K)}$   
 $f_{Rsi} = -$

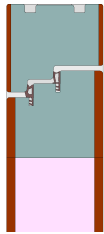


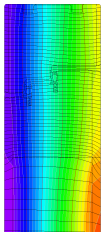




**Oben**

$b_f = 145 \text{ mm}$   
 $U_f = 1,10 \text{ W/(m}^2 \text{ K)}$   
 $\Psi_g = 0,000 \text{ W/(m K)}$   
 $f_{Rsi} = -$







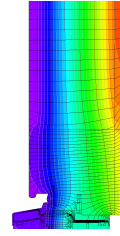
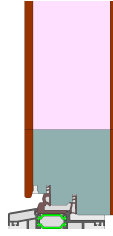
## Schwelle

$$b_f = 96 \text{ mm}$$

$$U_f = 1,50 \text{ W}/(\text{m}^2 \text{ K})$$

$$\Psi_g = 0,000 \text{ W}/(\text{m K})$$

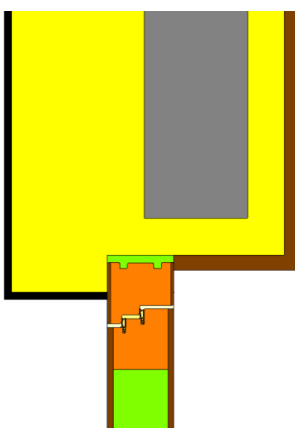
$$f_{Rsi} = -$$



# Geprüfte Einbausituationen

Betonschalungsstein (öffnbar)

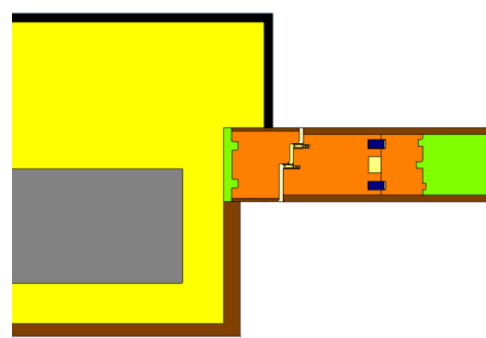
$U_1 = 0,15 \text{ [W/(m}^2 \text{ K)]}$



$\Psi_{\text{einbau}} = -0,00 \text{ W/(m K)}$

Betonschalungsstein seitlich (öffnbar)

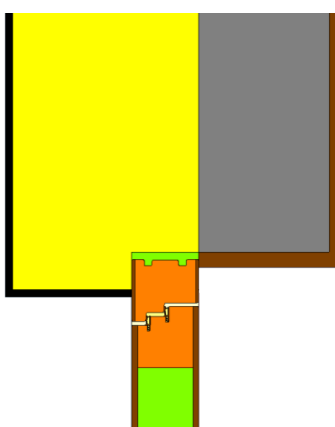
$U_1 = 0,15 \text{ [W/(m}^2 \text{ K)]}$



$\Psi_{\text{einbau}} = -0,00 \text{ W/(m K)}$

Wärmedämmverbundsystem

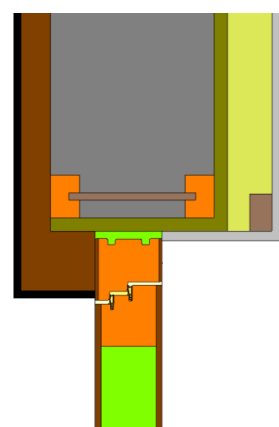
$U_1 = 0,13 \text{ [W/(m}^2 \text{ K)]}$



$\Psi_{\text{einbau}} = -0,00 \text{ W/(m K)}$

Holzleichtbau (öffnbar)

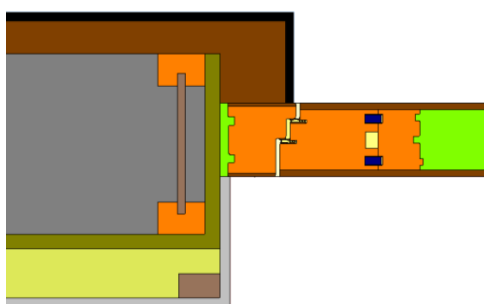
$U_1 = 0,12 \text{ [W/(m}^2 \text{ K)]}$



$\Psi_{\text{einbau}} = 0,00 \text{ W/(m K)}$

Holzleichtbau seitlich (öffnbar)

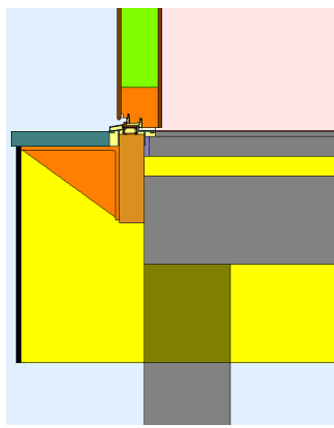
$U_1 = 0,12 \text{ [W/(m}^2 \text{ K)]}$



$\Psi_{\text{einbau}} = 0,00 \text{ W/(m K)}$

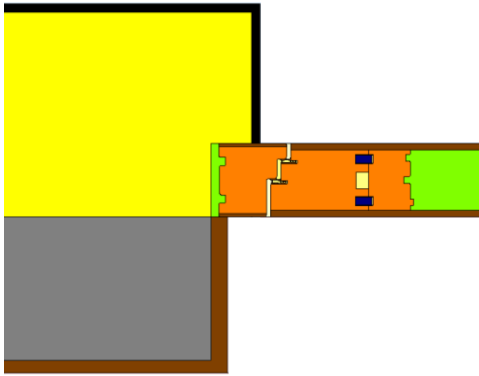
Schwelle Eingangstür

$U_1 = 0,13 \quad U_2 = 0,14 \text{ [W/(m}^2 \text{ K)]}$



$\Psi_{\text{einbau}} = 0,08 \text{ W/(m K)}$

$$U_1 = 0,13 \text{ [W/(m}^2 \text{ K)]}$$



$$\Psi_{\text{einbau}} = -0,00 \text{ W/(m K)}$$

