

Zertifikat

Zertifizierte Passivhaus Komponente

für kühl gemäßigtes Klima, gültig bis 31.12.2025

Passivhaus Institut
Dr. Wolfgang Feist
64283 Darmstadt
GERMANY

Kategorie: **Fassadenanker**
 Hersteller: **BWM Fassadensysteme GmbH**
70771 Leinfelden- Echterdingen
 Produkt: **ZeLa Fassadenhalter**
mit Edelstahlschwert

Folgende Kriterien wurden für die Zuerkennung des Zertifikates geprüft:

Effizienzkriterium

Bei zwei typischen Anwendungsfällen* erfüllt das Bauteil die Anforderung

$$\Delta U_{WB} \leq 0,010 \text{ W}/(\text{m}^2\text{K})$$

Komfortkriterium

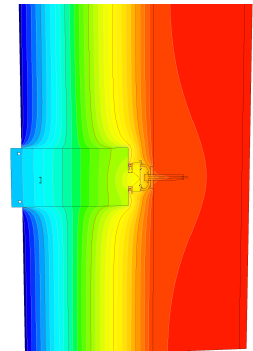
Die minimale Oberflächentemperatur muss hoch genug sein, um Schimmelbildung unbehaglichen Kaltluftabfall und Strahlungswärmeentzug bei Normrandbedingungen auszuschließen.

$$\theta_{i,\min} \leq 17^\circ\text{C}$$

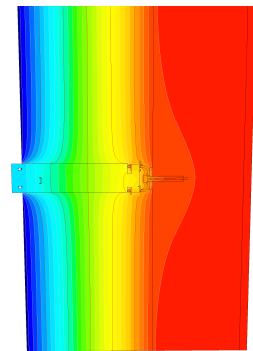
Folgende Kennwerte wurden ermittelt:

ZeLa	Wärmebrücken - verlust - koeffizient χ [W/K]	Minimale Oberflächen- temperatur $\theta_{i,\min}$ [°C]
Festpunkt	0,0101	19,34
Gleitpunkt	0,0065	19,39
Kleiner Festpunkt	0,0065	19,39

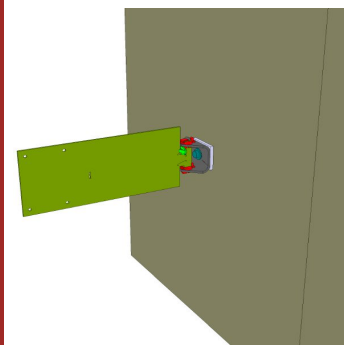
* Das Kriterium wurde an den Beispielen eines Reihenhauses und eines Schulgebäudes nachgewiesen.



Isothermenbild des Festpunktes



Isothermenbild des Gleitpunktes



Darstellung des Festpunktes

kühl gemäßigtes Klima



**ZERTIFIZIERTE
KOMponente**

Passivhaus Institut