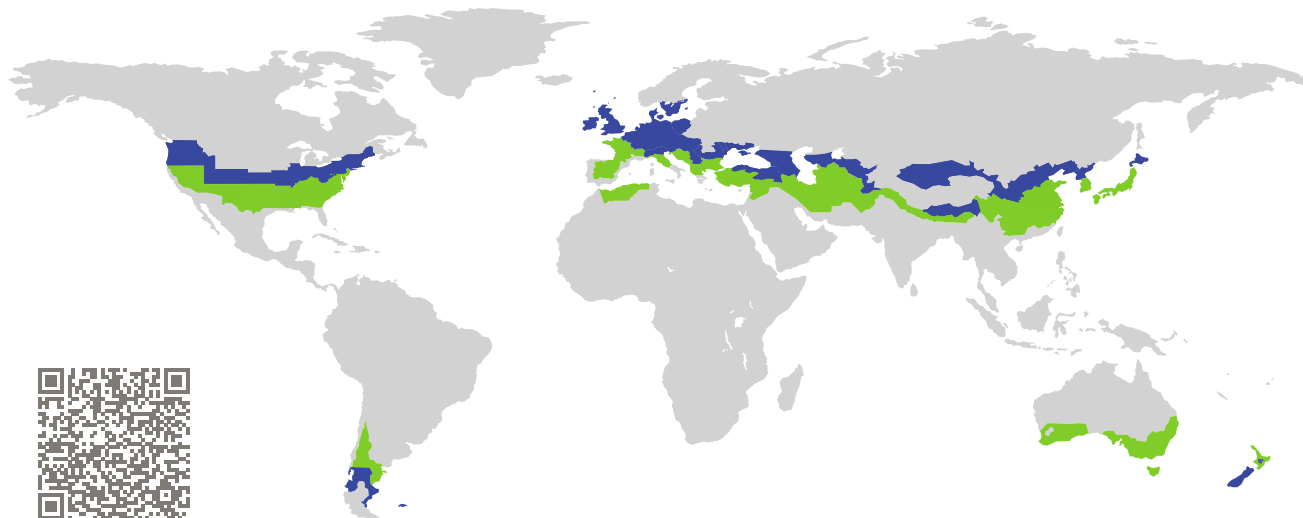


ZERTIFIKAT

Zertifizierte Passivhaus-Komponente

Komponenten-ID 1578ic03 gültig bis 31. Dezember 2025

Passivhaus Institut
Dr. Wolfgang Feist
64283 Darmstadt
Deutschland

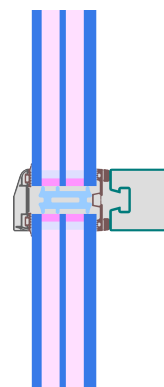


Kategorie: **Glasdach**
Hersteller: **Jansen AG,
Oberriet SG,
Schweiz (Confoederatio Helvetica)**
Produktname: **VISS HI (50 mm)**

**Folgende Kriterien für die kühl-gemäßigte Klimazone
wurden geprüft**

Behaglichkeit $U_{CW,i=0,93} \leq 1,00 \text{ W}/(\text{m}^2 \text{ K})$
 $U_{CW,i,\text{eingebaut}} \leq 1,00 \text{ W}/(\text{m}^2 \text{ K})$
mit $U_g = 0,80 \text{ W}/(\text{m}^2 \text{ K})$

Hygiene $f_{Rsi=0,25} \geq 0,70$



Passivhaus-
Effizienzklasse

phE

phD

phC

phB

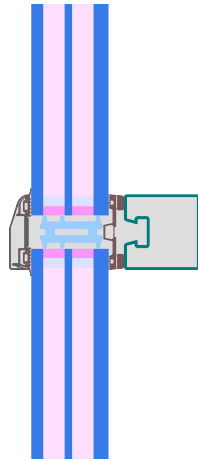
phA

kühl-gemäßigtes Klima

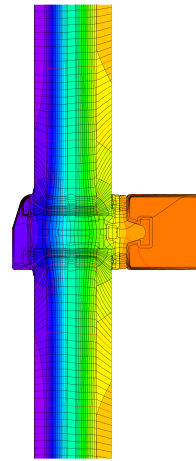


**ZERTIFIZIERTE
KOMPONENTE**

Passivhaus Institut



Berechnungsmodell



Isothermengrafik

Beschreibung

Glasdach aus Stahl mit Isolator aus PE (0,038 W/(mK)); Pressleiste und Deckschale aus Aluminium. Glasträger aus Kunststoff mit Edelstahlbolzen. Thermische getrennte Verschraubung. Schrauben und Glasträgerverluste wurden durch 3d-Wärmestromsimulationen (PHI) ermittelt. Verglasung: 10/14/5/14/8 mm, mit eine Scheibe Verbundsicherheitsglas nach innen. Randverbund: SWISSPACER Ultimate mit Sekundärdichtung aus Polysulfid.

Erläuterungen






Die Element-U-Werte wurden für die Prüfenstergröße von 1,20 m × 2,50 m bei $U_g = 0,80 \text{ W}/(\text{m}^2 \text{ K})$ berechnet. Werden höherwertige Verglasungen eingesetzt, verbessern sich die Element-U-Werte wie folgt:

Verglasung	$U_g =$	0,80	0,70	0,69	0,58	W/(m ² K)
		↓	↓	↓	↓	
Element	$U_{CW,i}$	0,93	0,84	0,83	0,72	W/(m ² K)

Transparente Bauteile werden abhängig von den Wärmeverlusten durch den opaken Teil in Effizienzklassen eingestuft. In diese Wärmeverluste gehen die Rahmen-U-Werte, die Rahmenbreiten, Glasrand und die Glasrandlängen ein. Ein ausführlicher Bericht über die im Rahmen der Zertifizierung durchgeführten Berechnungen ist beim Hersteller erhältlich.

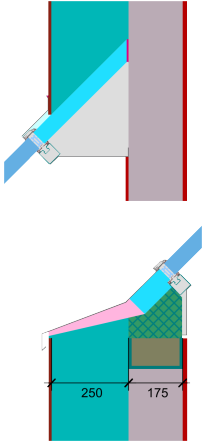
Das Passivhaus Institut hat weltweite Komponentenanforderungen für sieben Klimazonen definiert. Grundsätzlich können Komponenten, die für Klimazonen mit höheren Anforderungen in Klimazonen mit geringeren Anforderung eingesetzt werden. Es kann wirtschaftlich sinnvoll sein, in einer Klimazone eine thermisch höherwertige Komponente, die für eine Klimazone mit strengeren Anforderungen zertifiziert wurde, einzusetzen.

Weitere Informationen zur Zertifizierung sind unter www.passiv.de und www.passipedia.de verfügbar.

Rahmen-Kennwerte			Rahmenbreite b_f mm	Rahmen- U -Wert U_f^1 W/(m ² K)	Glasrand- Ψ -Wert Ψ_g W/(m K)	Temperaturfaktor $f_{RSi=0,25}$ [-]
Pfosten fest	(OM1)		50	0,78	0,052	0,74
Riegel fest	(OT1)		50	0,78	0,052	0,73
Unten fest	(FB1)		50	0,80	0,051	0,73
Oben fest	(FH1)		50	0,80	0,051	0,73
Seitlich fest	(FJ1)		50	0,80	0,051	0,74
Abstandhalter: SWISSPACER ULTIMATE			Sekundärdichtung: Polysulfid			

Glasträger-Wärmebrücke² $\chi_{GT} = 0,008$ W/K

Geprüfte Einbausituationen

Wärmedämmverbundsystem (WDVS) (fest verglast)	
$U_{Wand} = 0,13$ W/(m ² K)	
	
Ψ_{einbau}	W/(m K)
Oben	0,042
Links	0,060
Rechts	0,060
Unten	0,060
$U_{W,\text{eingebaut}} = 1,00$ W/(m ² K)	

¹ Enthält $\Delta U = 0,12$ W/(m² K). Ermittelt durch 3D-Wärmestromsimulation

² Ermittelt durch 3D-Wärmestromsimulation. Glasträger-Typ: Kunststoff mit Metallverschraubung

