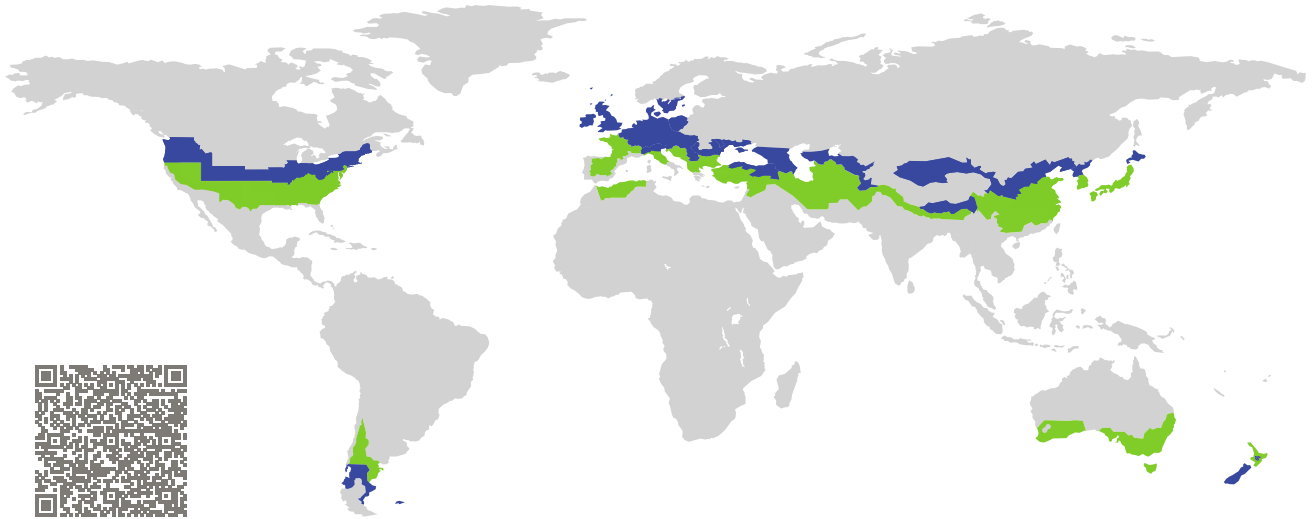


# 证书

被动房已认证组件

组件认证编码 1787wi03 有效至 31st December 2025

Passive House Institute  
Dr. Wolfgang Feist  
64283 Darmstadt  
Germany

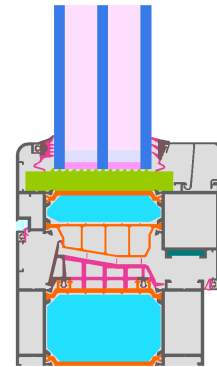


类别: 窗框  
制造商: **Qingdao Longyuan Hing doors Engineering Co., Ltd,**  
**qingdao,**  
**China**  
产品名称: **Longyuan Hing 105 serie**

此证书根据以下规格颁发, 适用于凉温气候带 (**cool temperate**)

舒适度  $U_W = 0.80 \leq 0.80 \text{ W}/(\text{m}^2 \text{ K})$   
 $U_{W, \text{installed}} \leq 0.85 \text{ W}/(\text{m}^2 \text{ K})$   
with  $U_g = 0.70 \text{ W}/(\text{m}^2 \text{ K})$

卫生标准  $f_{Rsi=0.25} \geq 0.70$



被动房  
节能等级

phE

phD

phC

phB

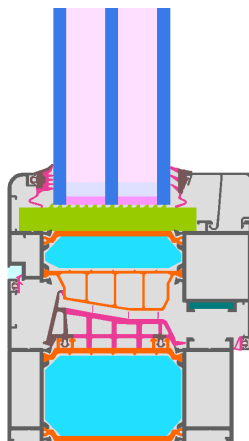
phA

cool, temperate climate

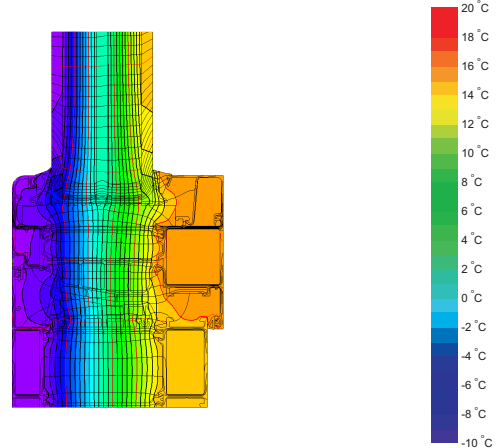


**CERTIFIED  
COMPONENT**

Passive House Institute



计算模型



等温线图

### 认证产品描述

铝框保温隔热 (low lambda PA 0.21 W/(mK), 隔 (PU foam 0.028 W/(mK)); 窗厚54 mm (6/18/6/18/6), 槽口 15 mm, 间隔条: SWISSPACER Ultimate.

### 说明

整窗U值是基于参照尺寸 1.23 m × 1.48 m with  $U_g = 0.70 \text{ W}/(\text{m}^2 \text{ K})$ . 若使用更高品质的节能玻璃, 整窗U值可提升如下:

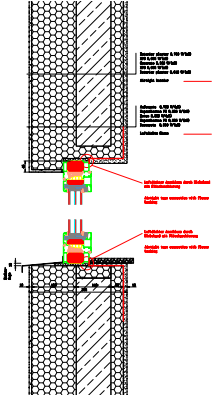
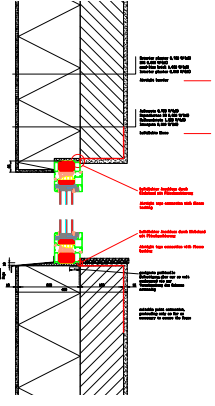
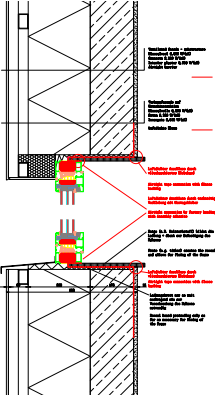
玻璃	$U_g =$	0.70	0.64	0.58	0.54	W/(m <sup>2</sup> K)
		↓	↓	↓	↓	
整窗	$U_W =$	0.80	0.76	0.72	0.70	W/(m <sup>2</sup> K)

建筑透明组件通过非透明部份的传热损失进行节能分级。整窗传热损失包括由窗框U值和窗框宽度, 暖边热桥和暖边长度引起的热损失。详细计算可从制造商获取。

被动房研究所将国际组件认证标准划分为七种气候类型。原则上, 满足更高节能要求的认证组件也可用于节能要求较低的气候区。在特定气候区中, 使用具有高节能要求的认证组件会更具有意义。

更多认证信息: [www.passivehouse.com](http://www.passivehouse.com) and [passipedia.org](http://passipedia.org).

# 安装节点

砌块系统 (开启扇)		Exterior insulation and finishing system		Ventilated facade	
$U_{\text{墙}} = 0.15 \text{ W}/(\text{m}^2 \text{ K})$		$U_{\text{墙}} = 0.13 \text{ W}/(\text{m}^2 \text{ K})$		$U_{\text{墙}} = 0.13 \text{ W}/(\text{m}^2 \text{ K})$	
					
$\Psi_{\text{安装}}$	W/(m K)	$\Psi_{\text{安装}}$	W/(m K)	$\Psi_{\text{安装}}$	W/(m K)
上口	0.017	上口	0.015	上口	0.013
侧边	0.017	侧边	0.015	侧边	0.013
下口	0.020	下口	0.019	下口	0.021
$U_{W, \text{已安装}} = 0.85 \text{ W}/(\text{m}^2 \text{ K})$		$U_{W, \text{已安装}} = 0.85 \text{ W}/(\text{m}^2 \text{ K})$		$U_{W, \text{已安装}} = 0.85 \text{ W}/(\text{m}^2 \text{ K})$	

窗框参数		宽度	$U$ -值	暖边热桥- $\Psi$ -值	温度系数 (卫生标准)
		$b_f$ mm	$U_f$ W/(m <sup>2</sup> K)	$\Psi_g$ W/(m K)	$f_{Rsi=0.25}$ [-]
立柱1	(1M1) 	146	0.81	0.029	0.73
下横框	(OB1) 	124	0.80	0.029	0.75
上横框	(OH1) 	124	0.80	0.029	0.75
侧面	(OJ1) 	124	0.80	0.029	0.75
暖边间隔条: SWISSPACER ULTIMATE			双层密封胶: Polysulfide		

