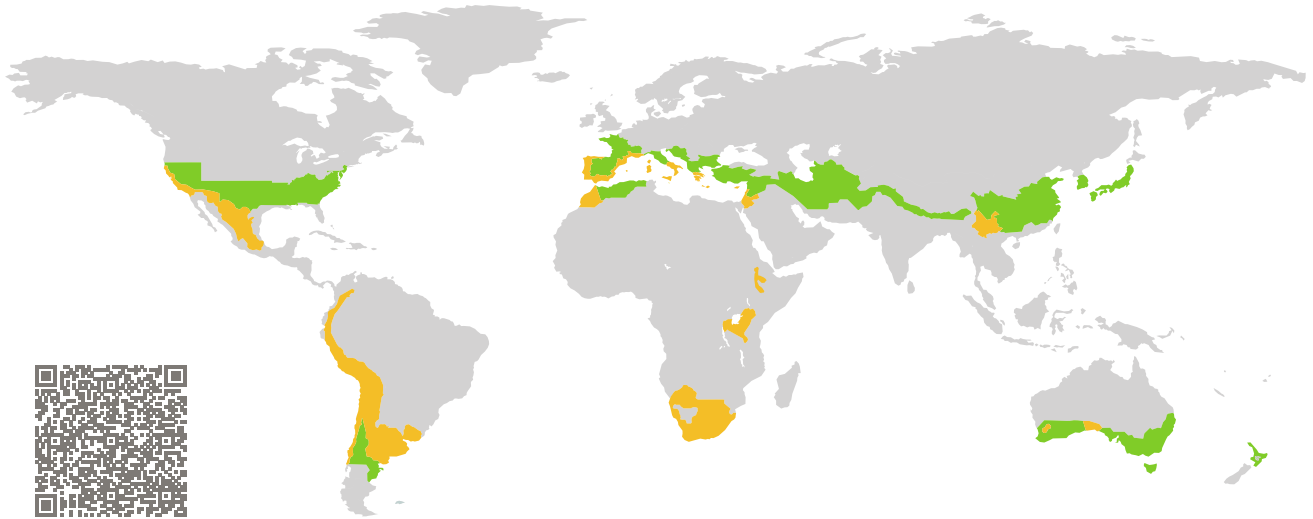


# 证书

被动房已认证组件

组件认证编码 2093wi04 有效至 31st December 2025

Passive House Institute  
Dr. Wolfgang Feist  
64283 Darmstadt  
Germany

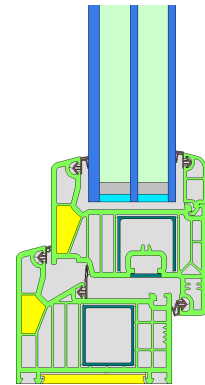


类别: 窗框  
制造商: 德尔堡窗业有限公司  
**Durable Window Industry Co.,Ltd,**  
**Jiaozuo City,**  
**China**  
产品名称: **PVC-U**合金树脂被动窗

针对温和气候区，此产品符合以下标准并授予证书

舒适度  $U_{W=1.00} \leq 1.00 \text{ W}/(\text{m}^2 \text{ K})$   
 $U_{W,\text{installed}} \leq 1.05 \text{ W}/(\text{m}^2 \text{ K})$   
with  $U_g = 0.90 \text{ W}/(\text{m}^2 \text{ K})$

卫生标准  $f_{Rsi=0.25} \geq 0.65$



被动房  
节能等级

phE

phD

phC

phB

phA

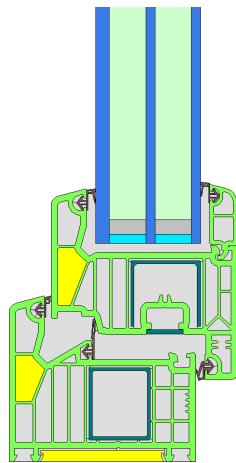
[www.passivehouse.com](http://www.passivehouse.com)

warm, temperate climate

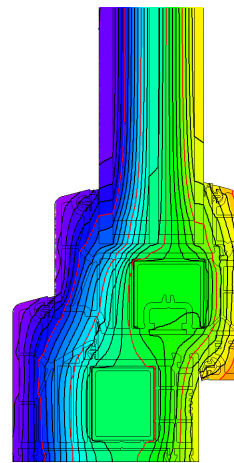


**CERTIFIED  
COMPONENT**

Passive House Institute



计算模型



等温线图

### 认证产品描述

Vinyl-frame with steel reinforcements. Max. dimension according to manufacturer = 2.00 m x 1.50 m. No Color restrictions. PUR-foam insulation fillings (0.028 W/(mK)) inside certain cavities. Pane thickness: 46 mm (6/16/4/16/4), rebate depth: 25 mm.

### 说明

整窗U值是基于参照尺寸 1.23 m × 1.48 m with  $U_g = 0.90 \text{ W}/(\text{m}^2 \text{ K})$ . 若使用更高品质的节能玻璃，整窗U值可提升如下：

玻璃	$U_g =$	0.90	0.80	0.70	0.64	$\text{W}/(\text{m}^2 \text{ K})$
		↓	↓	↓	↓	
整窗	$U_w =$	1.00	0.93	0.86	0.82	$\text{W}/(\text{m}^2 \text{ K})$

建筑透明组件通过非透明部份的传热损失进行节能分级。整窗传热损失包括由窗框U值和窗框宽度，暖边热桥和暖边长度引起的热损失。详细计算可从制造商获取。

被动房研究所将国际组件认证标准划分为七种气候类型。原则上，满足更高节能要求的认证组件也可用于节能要求较低的气候区。在特定气候区中，使用具有高节能要求的认证组件会更具有意义。

更多认证信息: [www.passivehouse.com](http://www.passivehouse.com) and [passipedia.org](http://passipedia.org).

# 安装节点

轻质木材(开启扇)		Ventilated facade		外保温及饰面系统(EIFS) (开启扇)	
$U_{\text{墙}} = 0.18 \text{ W}/(\text{m}^2 \text{ K})$		$U_{\text{墙}} = 0.21 \text{ W}/(\text{m}^2 \text{ K})$		$U_{\text{墙}} = 0.23 \text{ W}/(\text{m}^2 \text{ K})$	
<p>Exterior plaster 1.0 W/(mK) Wood fibre board 0.050 W/(mK) Cellulose 0.040 W/(mK) OSB-board 0.13 W/(mK) Insulation 0.040 W/(mK) Plasterboard 0.25 W/(mK)</p>		<p>Ventilated facade – substructure Mineral wool 0.035 W/(mK) Concrete 2.3 W/(mK) Interior plaster 0.57 W/(mK)</p>		<p>Exterior plaster 1.0 W/(mK) EPS 0.035 W/(mK) Adhesive 0.70 W/(mK) Sand-lime brick 1.0 W/(mK) Interior plaster 0.57 W/(mK)</p>	
$\Psi_{\text{安装}}$	W/(m K)	$\Psi_{\text{安装}}$	W/(m K)	$\Psi_{\text{安装}}$	W/(m K)
上口	0.013	上口	0.005	上口	0.005
侧边	0.013	侧边	0.005	侧边	0.005
下口	0.041	下口	0.068	下口	0.069
$U_{W, \text{已安装}} = 1.05 \text{ W}/(\text{m}^2 \text{ K})$		$U_{W, \text{已安装}} = 1.05 \text{ W}/(\text{m}^2 \text{ K})$		$U_{W, \text{已安装}} = 1.05 \text{ W}/(\text{m}^2 \text{ K})$	

窗框参数		宽度 $b_f$ mm	U-值 $U_f$ W/(m <sup>2</sup> K)	暖边热桥- $\Psi$ -值 $\Psi_g$ W/(m K)	温度系数 (卫生标准) $f_{Rsi=0.25}$ [-]
立柱2	(2M1)	192	1.06	0.024	0.71
下横框	(OB1)	122	1.00	0.026	0.73
上横框	(OH1)	122	1.00	0.026	0.73
侧面	(OJ1)	122	1.00	0.026	0.73
暖边间隔条: Technoform-Spacer SP16			双层密封胶: Butyl		

