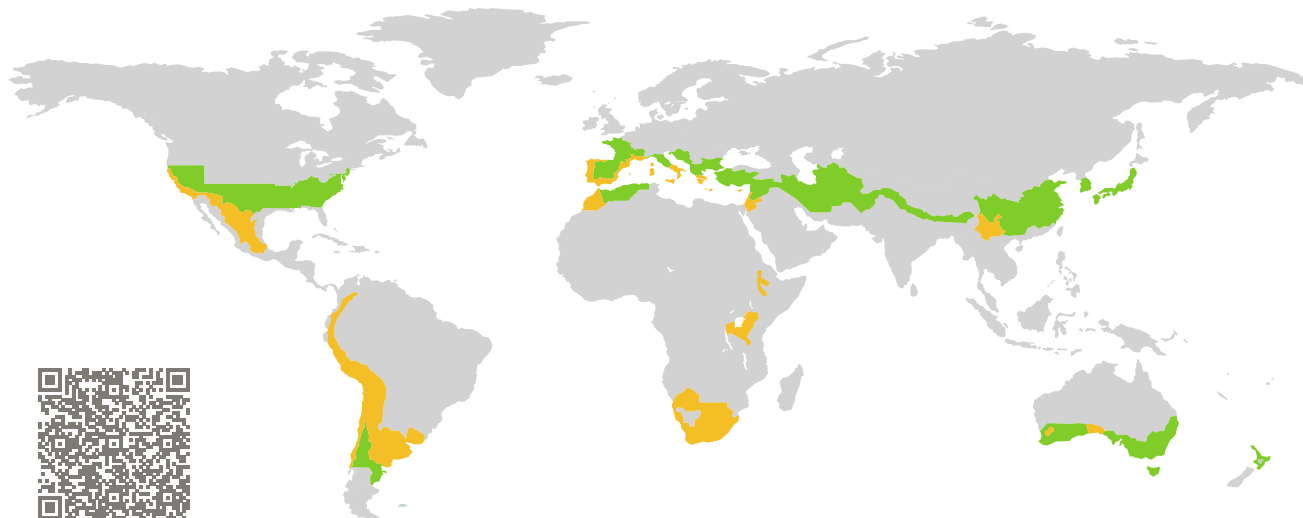


CERTIFICADO

Componente certificado Passive House

ID del componente 2324wi04 válido hasta el 31 de diciembre de 2025

Passive House Institute
Dr. Wolfgang Feist
64283 Darmstadt
Alemania

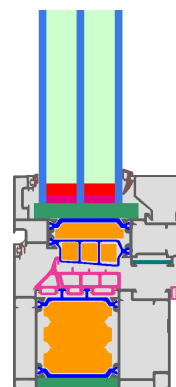


Categoría: **Marco de ventana**
Fabricante: **EXTRUIDOS DEL ALUMINIO,
S.A.,
Albacete,
Spain**
Nombre del producto: **E-85 PASSIVHAUS**

Este certificado fue concedido basándose en los siguientes criterios para la zona climática cálida-templada

Confort $U_{W=1,00} \leq 1,00 \text{ W}/(\text{m}^2 \text{ K})$
 $U_{W,instalada} \leq 1,05 \text{ W}/(\text{m}^2 \text{ K})$
con $U_g = 0,90 \text{ W}/(\text{m}^2 \text{ K})$

Higiene $f_{Rsi=0,25} \geq 0,65$



Passive House
efficiency class

phE

phD

phC

phB

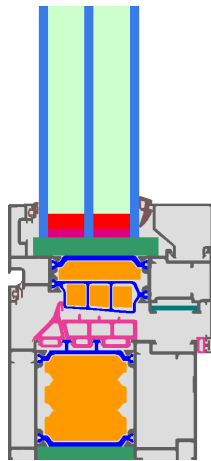
phA

warm, temperate climate

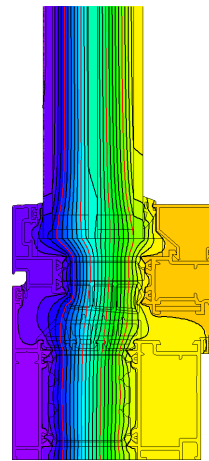


**CERTIFIED
COMPONENT**

Passive House Institute



Modelo de cálculo



Isotermas

Descripción

Marco de aluminio con rotura de puente térmico (PA de baja conductividad de 0,21 W/(mK)) y aislante (espuma de PIR de 0,025W/(mK)). Separador: Technoform-Spacer SP16, con silicona como sellado secundario. Espesor del acristalamiento 44 mm (4/16/4/16/4), Altura de junquillo: 15 mm.

Explicación

Los valores-U para la ventana fueron calculados para un tamaño de ensayo de 1,23 m × 1,48 m con $U_g = 0,90 \text{ W}/(\text{m}^2 \text{ K})$. Si se utiliza un acristalamiento de mayor calidad, los valores-U de la ventana se disminuirán de la siguiente manera:

| | | | | | | |
|-----------------|---------|------|------|------|------|----------------------|
| Acristalamiento | $U_g =$ | 0,90 | 0,70 | 0,64 | 0,58 | W/(m ² K) |
| | | ↓ | ↓ | ↓ | ↓ | |
| Ventana | $U_W =$ | 1,00 | 0,86 | 0,82 | 0,78 | W/(m ² K) |

Los componentes transparentes del edificio son clasificados en categorías de eficiencia dependiendo de las pérdidas de calor a través de la parte opaca. Los valores-U del marco, anchos del marco, puentes térmicos en el acristalamiento y las longitudes de los intercalarios son incluidos en estas pérdidas de calor. El informe detallado con los cálculos efectuados en el contexto de esta certificación está disponible por parte del fabricante.

El Passive House Institute ha definido los criterios internacionales de componentes para siete zonas climáticas. En principio, los componentes que han sido certificados para zonas climáticas con requerimientos más altos pueden ser utilizados también en climas con requisitos menos estrictos. En una zona climática en particular, puede tener sentido utilizar un componente de mayor calidad térmica que haya sido certificado para una zona climática con requisitos más estrictos.

Para mayor información relacionada con la certificación puede visitar www.passivehouse.com y passipedia.org.

Situaciones de instalación validadas

Fachada ventilada (abatible)

$U_{\text{Muro}} = 0,23 \text{ W}/(\text{m}^2 \text{ K})$

$\Psi_{\text{instal.}}$ $\text{W}/(\text{m K})$
 Superior 0,015
 Lateral 0,015
 Inferior 0,022
 $U_{W,\text{instalada}} = 1,05 \text{ W}/(\text{m}^2 \text{ K})$

Sistema de aislam. exterior y acabado (SATE) (abatible)

$U_{\text{Muro}} = 0,23 \text{ W}/(\text{m}^2 \text{ K})$

$\Psi_{\text{instal.}}$ $\text{W}/(\text{m K})$
 Superior 0,013
 Lateral 0,013
 Inferior 0,020
 $U_{W,\text{instalada}} = 1,05 \text{ W}/(\text{m}^2 \text{ K})$

Muro con cámara (abatible)

$U_{\text{Muro}} = 0,22 \text{ W}/(\text{m}^2 \text{ K})$

$\Psi_{\text{instal.}}$ $\text{W}/(\text{m K})$
 Superior 0,015
 Lateral 0,015
 Inferior 0,022
 $U_{W,\text{instalada}} = 1,05 \text{ W}/(\text{m}^2 \text{ K})$

| Valores del marco | | Ancho del marco | Valor- U marco | Valor- Ψ intercalario | Factor de temperatura |
|--------------------------------------|-------|-----------------|--|-------------------------------------|-----------------------|
| | | b_f mm | U_f $\text{W}/(\text{m}^2 \text{ K})$ | Ψ_g $\text{W}/(\text{m K})$ | $f_{Rsi=0,25}$ [-] |
| Montante 1 batiente | (1M1) | 144 | 1,10 | 0,029 | 0,73 |
| Inferior | (OB1) | 113 | 0,99 | 0,030 | 0,74 |
| Superior | (OH1) | 113 | 0,99 | 0,030 | 0,74 |
| Lateral | (OU1) | 113 | 0,99 | 0,030 | 0,74 |
| Intercalario: Technoform-Spacer SP16 | | | Sellado secundario: Silicone | | |

