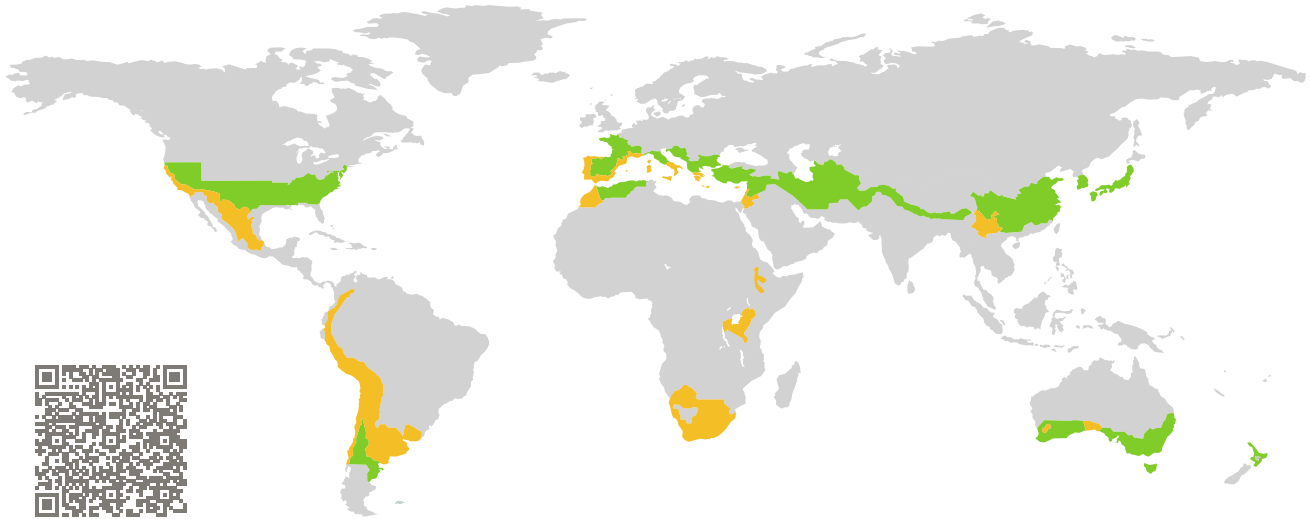


CERTIFICADO

Componente certificado Passive House

ID del componente 2375wi04 válido hasta el 31 de diciembre de 2025

Passive House Institute
Dr. Wolfgang Feist
64283 Darmstadt
Alemania

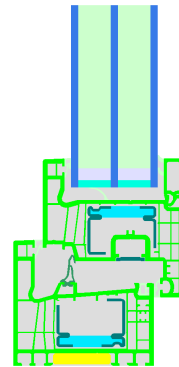


Categoría: **Marco de ventana**
Fabricante: **Aluminios Cortizo S.A.U.,
Padron (A Coruna),
Spain**
Nombre del producto: **A78 PASSIVHAUS 1.0**

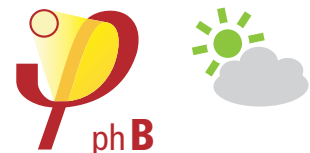
Este certificado fue concedido basándose en los siguientes criterios para la zona climática cálida-templada

Confort $U_W = 0,99 \leq 1,00 \text{ W}/(\text{m}^2 \text{ K})$
 $U_{W, instalada} \leq 1,05 \text{ W}/(\text{m}^2 \text{ K})$
con $U_g = 0,90 \text{ W}/(\text{m}^2 \text{ K})$

Higiene $f_{Rsi=0,25} \geq 0,65$



warm, temperate climate



**CERTIFIED
COMPONENT**

Passive House Institute

Passive House
efficiency class

phE

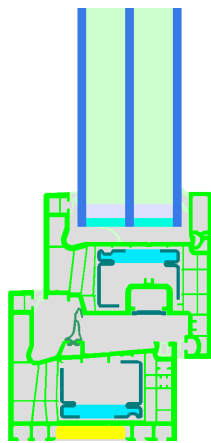
phD

phC

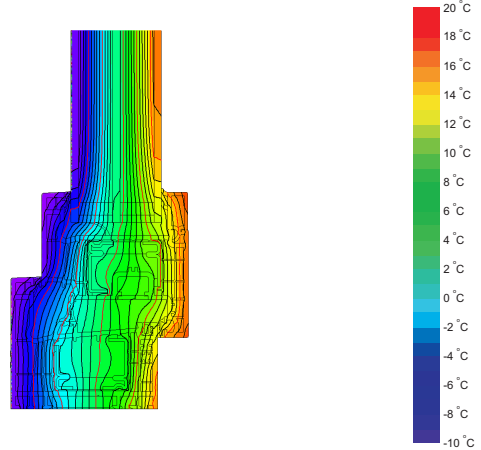
phB

phA

www.passivehouse.com



Modelo de cálculo



Isotermas

Descripción

Marco de ventana de PVC con aislamiento (PUR 0,035 W/(mK)) y refuerzo de acero (separación térmica hecha de PU). Las dimensiones máximas aprobadas de la ventana son de 1,40 m x 2,20 m; espesor del acristalamiento: 48 mm (4/18/4/18/4); profundidad del galce: 16 mm. Espaciador: SWISSPACER Ultimate con butilo como junta secundaria.

Explicación

Los valores-U para la ventana fueron calculados para un tamaño de ensayo de 1,23 m x 1,48 m con $U_g = 0,90 \text{ W}/(\text{m}^2 \text{ K})$. Si se utiliza un acristalamiento de mayor calidad, los valores-U de la ventana se disminuirán de la siguiente manera:

Acristalamiento	$U_g =$	0,90	0,70	0,64	0,58	W/(m ² K)
		↓	↓	↓	↓	
Ventana	$U_W =$	0,99	0,86	0,81	0,77	W/(m ² K)

Los componentes transparentes del edificio son clasificados en categorías de eficiencia dependiendo de las pérdidas de calor a través de la parte opaca. Los valores-U del marco, anchos del marco, puentes térmicos en el acristalamiento y las longitudes de los intercalarios son incluidos en estas pérdidas de calor. El informe detallado con los cálculos efectuados en el contexto de esta certificación está disponible por parte del fabricante.

El Passive House Institute ha definido los criterios internacionales de componentes para siete zonas climáticas. En principio, los componentes que han sido certificados para zonas climáticas con requerimientos más altos pueden ser utilizados también en climas con requisitos menos estrictos. En una zona climática en particular, puede tener sentido utilizar un componente de mayor calidad térmica que haya sido certificado para una zona climática con requisitos más estrictos.

Para mayor información relacionada con la certificación puede visitar www.passivehouse.com y passipedia.org.

Situaciones de instalación validadas

formwork blocks		Exterior insulation and finishing system		Cavity wall	
$U_{\text{Muro}} = 0,25 \text{ W}/(\text{m}^2 \text{ K})$		$U_{\text{Muro}} = 0,23 \text{ W}/(\text{m}^2 \text{ K})$		$U_{\text{Muro}} = 0,22 \text{ W}/(\text{m}^2 \text{ K})$	
<p>Exterior plaster 1.0 W/(mK) EPS 0.035 W/(mK) Concrete 2.3 W/(mK) EPS 0.035 W/(mK) Interior plaster 0.57 W/(mK)</p>		<p>Exterior plaster 1.0 W/(mK) EPS 0.035 W/(mK) Adhesive 0.70 W/(mK) Sand-lime brick 1.0 W/(mK) Interior plaster 0.57 W/(mK)</p>		<p>Clinker Brick 1.2 W/(mK) Air gap EPS 0.035 W/(mK) Sand-lime brick 1.0 W/(mK) Interior plaster 0.57 W/(mK)</p>	
<p>Insulation 0.040 W/(mK)</p>		<p>Suitable fastening, e.g. mounting frame or bracket, but only protruding as far as necessary for fixing the window</p>		<p>Suitable fastening, e.g. mounting frame or bracket, but only protruding as far as necessary for fixing the window</p>	
$\Psi_{\text{instal.}}$	W/(m K)	$\Psi_{\text{instal.}}$	W/(m K)	$\Psi_{\text{instal.}}$	W/(m K)
Superior	0,010	Superior	0,005	Superior	0,010
Lateral	0,010	Lateral	0,005	Lateral	0,010
Inferior	0,029	Inferior	0,017	Inferior	0,018
$U_{W,\text{instalada}} = 1,04 \text{ W}/(\text{m}^2 \text{ K})$		$U_{W,\text{instalada}} = 1,02 \text{ W}/(\text{m}^2 \text{ K})$		$U_{W,\text{instalada}} = 1,03 \text{ W}/(\text{m}^2 \text{ K})$	

Valores del marco			Ancho del marco	Valor- U marco	Valor- Ψ intercalario	Factor de temperatura
			b_f mm	U_f W/(m ² K)	Ψ_g W/(m K)	$f_{Rsi=0,25}$ [-]
Montante móvil	(FM1)		162	1,02	0,021	0,67
Inferior	(OB1)		115	1,03	0,021	0,78
Superior	(OH1)		115	1,03	0,021	0,78
Lateral	(OJ1)		115	1,03	0,021	0,78
Intercalario: SWISSPACER ULTIMATE				Sellado secundario: Butyl		

