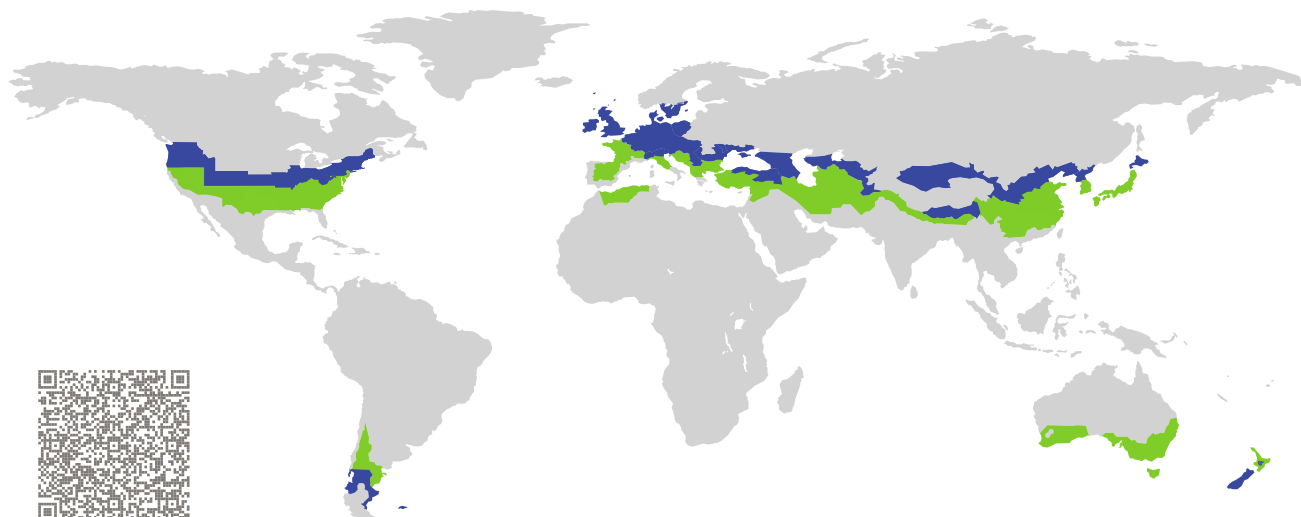


# ZERTIFIKAT

Zertifizierte Passivhaus-Komponente

Komponenten-ID 0182ed03 gültig bis 31. Dezember 2025

Passivhaus Institut  
Dr. Wolfgang Feist  
64283 Darmstadt  
Deutschland



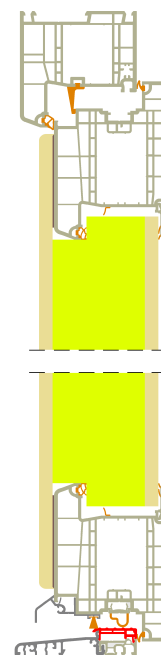
Kategorie: **Eingangstür(mit Glasausschnitt)**  
Hersteller: **Rehau Industries SE & Co. KG  
Erlangen  
Deutschland**  
Produktname: **Haustür GENE0 PHZ, mit Füllung  
Güwa einseitig flügelüberdeckend -  
Variante ohne Stahlprofile in Türblatt  
und Zarge**

**Folgende Kriterien für die kühl-gemäßigte Klimazone  
wurden geprüft**

Behaglichkeit  $U_D = 0,61 \leq 0,80 \text{ W}/(\text{m}^2 \text{ K})$   
 $U_{D,\text{eingebaut}} \leq 0,85 \text{ W}/(\text{m}^2 \text{ K})$   
mit  $U_{\text{Türblatt}}^1 = 0,36 \text{ W}/(\text{m}^2 \text{ K})$

Hygiene  $f_{Rsi=0,25} \geq 0,70$

<sup>1</sup>U-Wert des gedämmten Bereichs des Türblatts



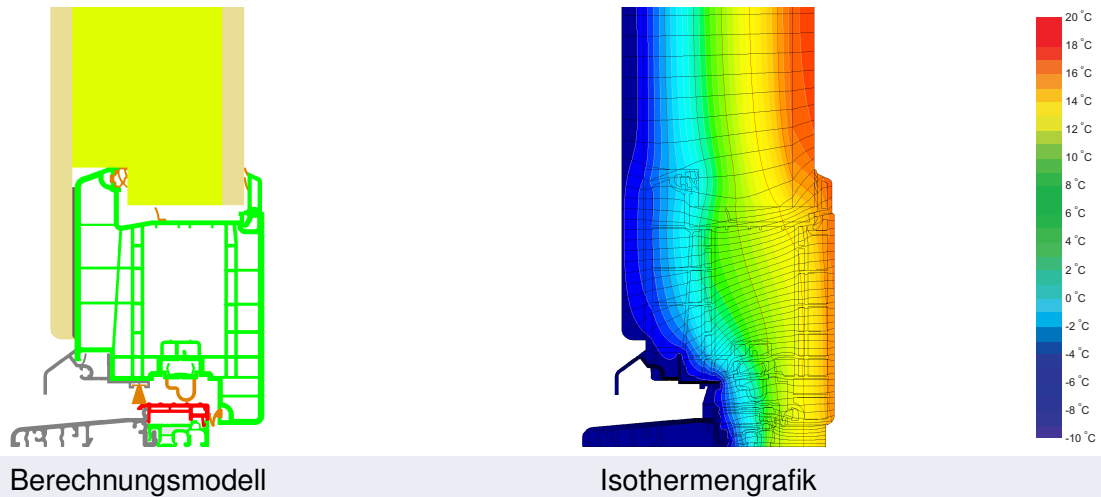
(nach innen öffnend)

kühl-gemäßigtes Klima



**ZERTIFIZIERTE  
KOMPONENTE**

Passivhaus Institut



## Beschreibung

Haustür-Rahmen aus PVC-Profilen ohne Stahl-Verstärkungsprofile; Türblatt (d = 88 mm) beidseitig mit Holzwerkstoffplatten bedeckt; Türblatt-Dämmung (d = 68 mm): PU-Hartschaum mit 0,028 W/(mK); Schwelle: thermisch getrenntes Aluminium-Profil, an der Schwelle wird die Anforderung an den Temperaturfaktor nicht erreicht

## Erläuterung





Alle Tür-U-Werte beziehen sich auf eine Tür mit der Größe 1,10 m \* 2,20 m.


Ein ausführlicher Bericht über die im Rahmen der Zertifizierung durchgeführten Berechnungen ist beim Hersteller erhältlich.

Die Luftdichtheit wurde, falls nicht anders angegeben, nach EN 1026 im Bezug auf die Fugenlänge unter Klimalast in Verbindung mit EN 1121 für die geschlossene, nicht verriegelte Tür ermittelt. Das Resultat entspricht mindestens Luftdichtheitsklasse 3 nach EN 12207.

Das Passivhaus Institut hat weltweite Komponentenanforderungen für sieben Klimazonen definiert. Grundsätzlich können Komponenten, die für Klimazonen mit höheren Anforderungen zertifiziert sind, auch in Klimazonen mit geringeren Anforderung eingesetzt werden. Nicht selten ist es wirtschaftlich sinnvoll, in einer Klimazone eine thermisch höherwertige Komponente, die für eine Klimazone mit strengeren Anforderungen zertifiziert wurde, einzusetzen.

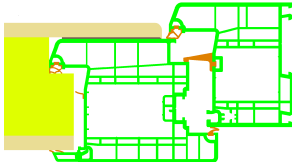
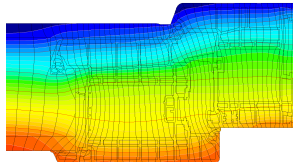
Weitere Informationen zur Zertifizierung sind unter [www.passiv.de](http://www.passiv.de) und [www.passipedia.de](http://www.passipedia.de) verfügbar.


Rahmen-Kennwerte		Rahmenbreite $b_f$ mm	Rahmen- $U$ -Wert $U_f$ W/(m <sup>2</sup> K)	Rand- $\Psi$ -Wert $\Psi_g$ W/(m K)	Temperaturfaktor $f_{Rsi=0,25}$ [-]
Tür Scharnier- Seite	(DJ1) 	169	0,93	0,001	-
Tür Schloss- Seite	(DL1) 	169	0,93	0,001	-
Oben	(OH1) 	169	0,93	0,001	-
Schwelle	(OT2) 	127	1,18	0,001	-
		Abstandhalter:		Sekundärdichtung:	



**Tür**  
Scharnier-Seite

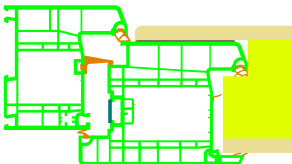
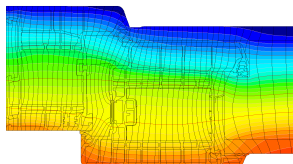
$b_f = 169 \text{ mm}$   
 $U_f = 0,93 \text{ W/(m}^2 \text{ K)}$   
 $\Psi_g = 0,001 \text{ W/(m K)}$   
 $f_{Rsi} = -$







**Tür**  
Schloss-Seite

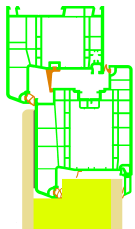
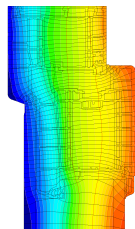
$b_f = 169 \text{ mm}$   
 $U_f = 0,93 \text{ W/(m}^2 \text{ K)}$   
 $\Psi_g = 0,001 \text{ W/(m K)}$   
 $f_{Rsi} = -$



**Oben**

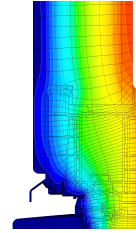
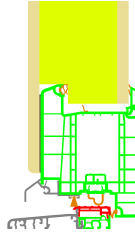
$b_f = 169 \text{ mm}$   
 $U_f = 0,93 \text{ W/(m}^2 \text{ K)}$   
 $\Psi_g = 0,001 \text{ W/(m K)}$   
 $f_{Rsi} = -$



## Schwelle

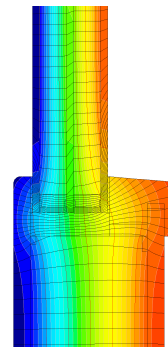
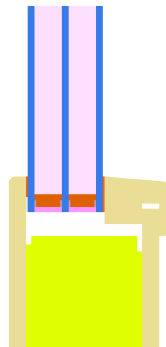
$$b_f = 127 \text{ mm}$$
$$U_f = 1,18 \text{ W}/(\text{m}^2 \text{ K})$$
$$\Psi_g = 0,001 \text{ W}/(\text{m K})$$
$$f_{Rsi} = -$$



## Tür mit Glasausschnitt/Füllung

Glas/Füllung: None

$$U_p = 0,55 \text{ W}/(\text{m}^2 \text{ K})$$
$$\Psi = 0,055 \text{ W}/(\text{m K})$$
$$f_{Rsi} = -$$



Beschreibung:

Verglasung (Aufbau: 4\*/16Ar/4/16Ar/\*4) mit  $U_g = 0,55$  nach EN 673; Abstandhalter: "Super Spacer TriSeal"

Das Behaglichkeitskriterium begrenzt den Einsatz der Füllung wie folgt:

Maximale Fläche= 1,05 m<sup>2</sup>

Maximaler Umfang= 4,74 m

# Geprüfte Einbausituationen

