

# Zertifikat

## Zertifizierte Passivhaus Komponente

für kühl gemäßigtes Klima, gültig bis 31.12.2025

Passivhaus Institut  
Dr. Wolfgang Feist  
64283 Darmstadt  
GERMANY

Kategorie: **Balkonanschluss**  
**Punktueller Balkonbefestigung**  
Hersteller: **Spittelmeister GmbH**  
**75177 Pforzheim, GERMANY**  
Produkt: **ISOCON® Typ V (Kernanker)**

### Folgende Kriterien wurden für die Zuerkennung des Zertifikates geprüft:

#### Effizienzkriterium

Bei zwei typischen Anwendungsfällen\* erfüllt das Bauteil die Anforderung

$$\Delta U_{WB} \leq 0,010 \text{ W}/(\text{m}^2\text{K})$$

#### Komfortkriterium

Die minimale Oberflächentemperatur muss hoch genug sein, um Schimmelbildung, unbehaglichen Kaltluftabfall und Strahlungswärmeentzug bei Normrandbedingungen auszuschließen.

$$\theta_{i,\min} \geq 17^\circ\text{C}$$

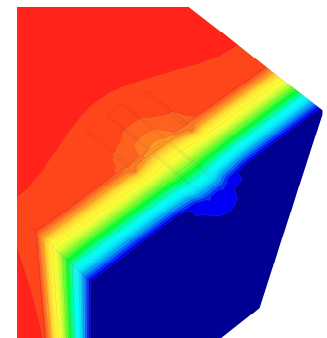
Folgende Wärmebrückenverlustkoeffizienten X [W/K] wurden ermittelt:

Produkt	Wärmebrückenverlustkoeffizient	Mindestbalkonlänge**
ISOCON® Typ V - Edelstahl	0,080 W/K	0,76 m
ISOCON® Typ V - verz. Stahl	0,194 W/K	1,86 m

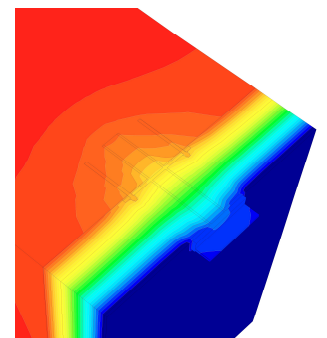
\* Das Kriterium wurde an den Beispielen eines Reihen- und eines Mehrfamilienhauses nachgewiesen. (siehe Kriterien "Balkonanschluss" v2.1.1)

\*\* Mindestbalkonlänge bei zwei Befestigungspunkten zum Erreichen der Wärmebrückenfreiheit.

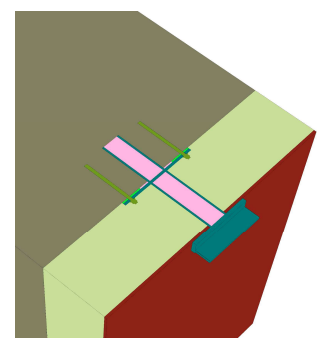
[www.passiv.de](http://www.passiv.de)



Isothermenbild des ISOCON® Typ V - Edelstahl



Isothermenbild des ISOCON® Typ V - verz. Stahl



Querschnitt des ISOCON® Typ V

kühl gemäßigtes Klima



**ZERTIFIZIERTE  
KOMponente**

Passivhaus Institut