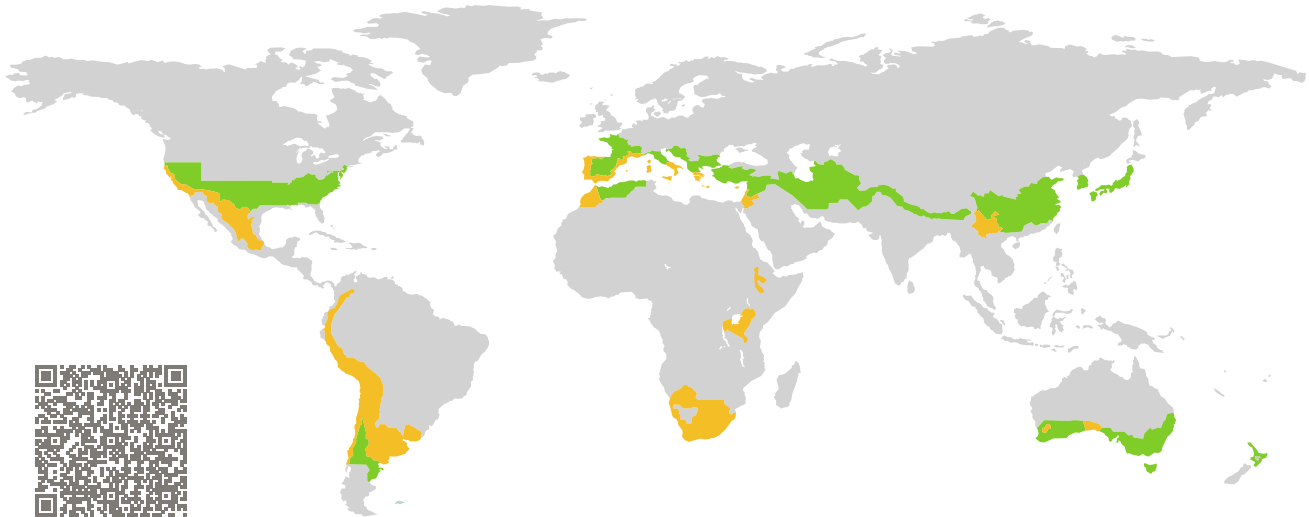


ZERTIFIKAT

Zertifizierte Passivhaus-Komponente

Komponenten-ID 1294wi04 gültig bis 31. Dezember 2025

Passivhaus Institut
Dr. Wolfgang Feist
64283 Darmstadt
Deutschland

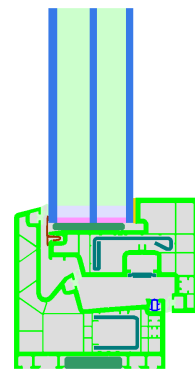


Kategorie: **Fensterrahmen**
Hersteller: **Aluminios Cortizo S.A.U.,
Padron (A Coruna),
Spanien**
Produktname: **A84 Hidden Sash Passivhaus 1.0**

**Folgende Kriterien für die warm-gemäßigte
Klimazone wurden geprüft**

Behaglichkeit $U_{W=1,00} \leq 1,00 \text{ W}/(\text{m}^2 \text{ K})$
 $U_{W,\text{eingebaut}} \leq 1,05 \text{ W}/(\text{m}^2 \text{ K})$
mit $U_g = 0,90 \text{ W}/(\text{m}^2 \text{ K})$

Hygiene $f_{Rsi=0,25} \geq 0,65$



Passivhaus-
Effizienzklasse

phE

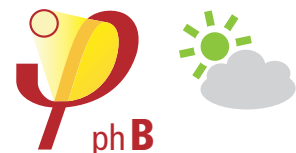
phD

phC

phB

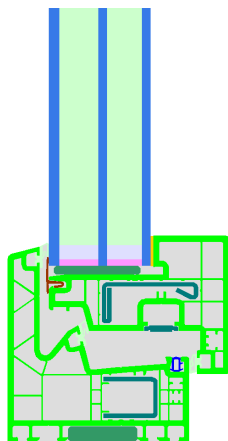
phA

warm-gemäßigtes Klima

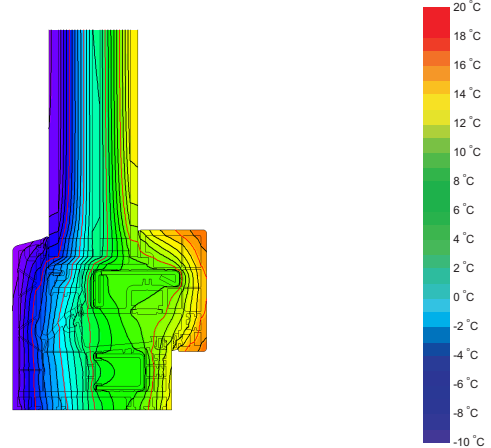


**ZERTIFIZIERTE
KOMPONENTE**

Passivhaus Institut



Berechnungsmodell



Isothermengrafik

Beschreibung

PVC - Fensterrahmen, Glasstärke: 47 mm (5/18/4/16/4), Glaseinstand: 9 mm, Abstandhalter: SWISS-PACER Ultimate

Erläuterung

Die Fenster-U-Werte wurden für die Prüffenstergröße von 1,23 m × 1,48 m bei $U_g = 0,90 \text{ W}/(\text{m}^2 \text{ K})$ berechnet. Werden höherwertige Verglasungen eingesetzt, verbessern sich die Fenster-U-Werte wie folgt:

Verglasung	$U_g =$	0,90	0,70	0,64	0,58	W/(m ² K)
		↓	↓	↓	↓	
Fenster	$U_w =$	1,00	0,85	0,81	0,77	W/(m ² K)

Transparente Bauteile werden abhängig von den Wärmeverlusten durch den opaken Teil in Effizienzklassen eingestuft. In diese Wärmeverluste gehen die Rahmen-U-Werte, die Rahmenbreiten, Glasrand und die Glasrandlängen ein. Ein ausführlicher Bericht über die im Rahmen der Zertifizierung durchgeführten Berechnungen ist beim Hersteller erhältlich.

Das Passivhaus Institut hat weltweite Komponentenanforderungen für sieben Klimazonen definiert. Grundsätzlich können Komponenten, die für Klimazonen mit höheren Anforderungen zertifiziert sind, auch in Klimazonen mit geringeren Anforderung eingesetzt werden. Es kann wirtschaftlich sinnvoll sein, in einer Klimazone eine thermisch höherwertige Komponente, die für eine Klimazone mit strengeren Anforderungen zertifiziert wurde, einzusetzen.

Weitere Informationen zur Zertifizierung sind unter www.passiv.de und www.passipedia.de verfügbar.

Geprüfte Einbausituationen

Monolithisch		Vorhangfassade		Wärmedämmverbundsystem (WDVS) (öffenbar)	
$U_{\text{Wand}} = 0,23 \text{ W}/(\text{m}^2 \text{ K})$		$U_{\text{Wand}} = 0,23 \text{ W}/(\text{m}^2 \text{ K})$		$U_{\text{Wand}} = 0,23 \text{ W}/(\text{m}^2 \text{ K})$	
Ψ_{einbau}	W/(m K)	Ψ_{einbau}	W/(m K)	Ψ_{einbau}	W/(m K)
Oben	0,008	Oben	-0,012	Oben	-0,012
Seitlich	0,008	Seitlich	-0,012	Seitlich	-0,012
Unten	0,033	Unten	0,029	Unten	0,012
$U_{W,\text{eingebaut}} = 1,04 \text{ W}/(\text{m}^2 \text{ K})$		$U_{W,\text{eingebaut}} = 0,99 \text{ W}/(\text{m}^2 \text{ K})$		$U_{W,\text{eingebaut}} = 0,98 \text{ W}/(\text{m}^2 \text{ K})$	

Rahmen-Kennwerte			Rahmenbreite	Rahmen-U-Wert	Glasrand- Ψ -Wert	Temperaturfaktor
			b_f	U_f	Ψ_g	$f_{Rsi=0,25}$
			mm	W/(m ² K)	W/(m K)	[-]
Stulp	(FM1)		136	1,08	0,024	0,69
Unten	(OB1)		95	1,05	0,024	0,69
Oben	(OH1)		95	1,05	0,024	0,69
Seitlich	(OJ1)		95	1,05	0,024	0,69
Abstandhalter: SWISSPACER Ultimate				Sekundärdichtung: Polysulfid		

