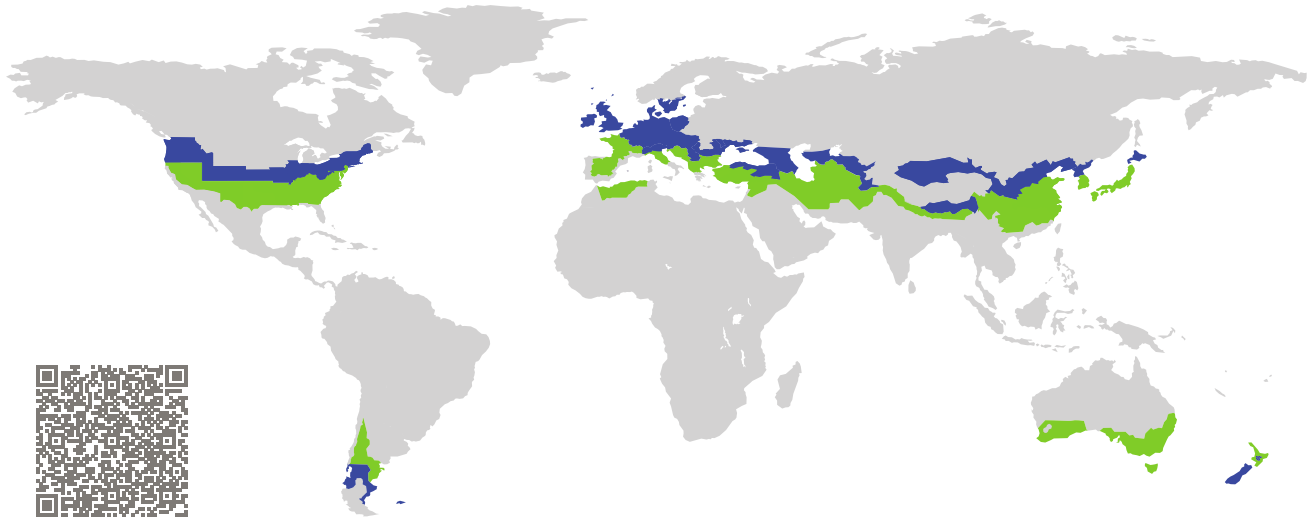


ZERTIFIKAT

Zertifizierte Passivhaus-Komponente

Komponenten-ID 1385wi03 gültig bis 31. Dezember 2025

Passivhaus Institut
Dr. Wolfgang Feist
64283 Darmstadt
Deutschland

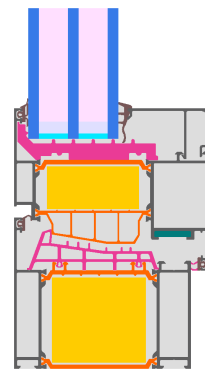


Kategorie: **Fensterrahmen**
Hersteller: **CIVRO Building Technology (Canton) Co., Ltd, Foshan, China, Volksrepublik**
Produktname: **CIVRO 98 Casement Window**

Folgende Kriterien für die kühl-gemäßigte Klimazone wurden geprüft

Behaglichkeit $U_W = 0,78 \leq 0,80 \text{ W}/(\text{m}^2 \text{ K})$
 $U_{W,\text{eingebaut}} \leq 0,85 \text{ W}/(\text{m}^2 \text{ K})$
mit $U_g = 0,70 \text{ W}/(\text{m}^2 \text{ K})$

Hygiene $f_{Rsi=0,25} \geq 0,70$



Passivhaus-
Effizienzklasse

phE

phD

phC

phB

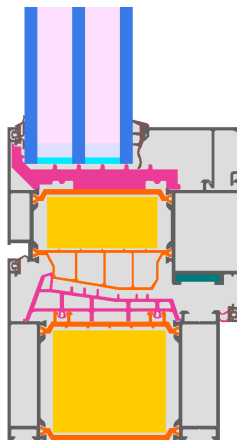
phA

kühl-gemäßigtes Klima

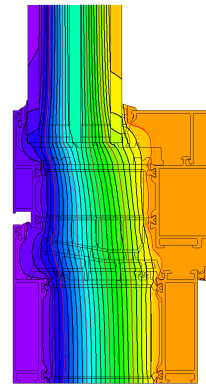


**ZERTIFIZIERTE
KOMPONENTE**

Passivhaus Institut



Berechnungsmodell



Isothermengrafik

Beschreibung

Aluminium-Rahmen mit thermischer Trennung (low lambda PA 0,21 W/(mK)) und Dämmung (PU Schaum 0,030 W/(mK)); Glasstärke: 50 mm (6/16/6/16/6), Glaseinstand: 17 mm. Abstandhalter: TGI-Spacer Precision mit PU Sekundärdichtung.

Erläuterung

Die Fenster-U-Werte wurden für die Prüffenstergröße von 1,23 m × 1,48 m bei $U_g = 0,70 \text{ W}/(\text{m}^2 \text{ K})$ berechnet. Werden höherwertige Verglasungen eingesetzt, verbessern sich die Fenster-U-Werte wie folgt:

Verglasung	$U_g =$	0,70	0,64	0,58	0,54	W/(m ² K)
		↓	↓	↓	↓	
Fenster	$U_w =$	0,78	0,74	0,70	0,68	W/(m ² K)

Transparente Bauteile werden abhängig von den Wärmeverlusten durch den opaken Teil in Effizienzklassen eingestuft. In diese Wärmeverluste gehen die Rahmen-U-Werte, die Rahmenbreiten, Glasrand und die Glasrandlängen ein. Ein ausführlicher Bericht über die im Rahmen der Zertifizierung durchgeführten Berechnungen ist beim Hersteller erhältlich.

Das Passivhaus Institut hat weltweite Komponentenanforderungen für sieben Klimazonen definiert. Grundsätzlich können Komponenten, die für Klimazonen mit höheren Anforderungen zertifiziert sind, auch in Klimazonen mit geringeren Anforderung eingesetzt werden. Es kann wirtschaftlich sinnvoll sein, in einer Klimazone eine thermisch höherwertige Komponente, die für eine Klimazone mit strengeren Anforderungen zertifiziert wurde, einzusetzen.

Weitere Informationen zur Zertifizierung sind unter www.passiv.de und www.passipedia.de verfügbar.

Geprüfte Einbausituationen

Betonchalungsstein (öffnbar)		Wärmedämmverbundsystem (WDVS) (öffnbar)		Zweischaliges Mauerwerk	
$U_{\text{Wand}} = 0,15 \text{ W}/(\text{m}^2 \text{ K})$		$U_{\text{Wand}} = 0,13 \text{ W}/(\text{m}^2 \text{ K})$		$U_{\text{Wand}} = 0,13 \text{ W}/(\text{m}^2 \text{ K})$	
Ψ_{einbau}	W/(m K)	Ψ_{einbau}	W/(m K)	Ψ_{einbau}	W/(m K)
Oben	0,012	Oben	0,011	Oben	0,017
Seitlich	0,012	Seitlich	0,011	Seitlich	0,017
Unten	0,020	Unten	0,019	Unten	0,025
$U_{W,\text{eingebaut}} = 0,82 \text{ W}/(\text{m}^2 \text{ K})$		$U_{W,\text{eingebaut}} = 0,82 \text{ W}/(\text{m}^2 \text{ K})$		$U_{W,\text{eingebaut}} = 0,83 \text{ W}/(\text{m}^2 \text{ K})$	

Rahmen-Kennwerte			Rahmenbreite	Rahmen-U-Wert	Glasrand- Ψ -Wert	Temperaturfaktor
			b_f	U_f	Ψ_g	$f_{Rsi=0,25}$
			mm	W/(m ² K)	W/(m K)	[-]
Stulp	(FM1)		169	0,75	0,025	0,78
Unten	(OB1)		145	0,75	0,025	0,79
Oben	(OH1)		145	0,75	0,025	0,79
Seitlich	(OJ1)		145	0,75	0,025	0,79
			Abstandhalter: TGI-Spacer Precision		Sekundärdichtung: Polyurethan	

