

Zertifikat

Zertifizierte Passivhaus Komponente

für kühl gemäßigtes Klima, gültig bis 31.12.2025

Passivhaus Institut
64283 Darmstadt
GERMANY

Kategorie: **Fassadenanker / Konsole**
 Hersteller: **Schöck Bauteile GmbH**
Baden-Baden, GERMANY
 Produkt: **Schöck Isokorb® XT Typ O**

Folgende Kriterien wurden für die Zuerkennung des Zertifikates geprüft:

Effizienzkriterium

Bei typischen Anwendungsfällen* erfüllt das Bauteil die Anforderung

$$\text{Eff.}_{fa} \leq 0,200 \text{ W/(kNK)}$$

Komfortkriterium

Die minimale Oberflächentemperatur muss hoch genug sein, um Schimmelbildung, unbehaglichen Kaltluftabfall und Strahlungswärmeentzug bei Normrandbedingungen auszuschließen.

$$\theta_{i,min} \geq 17^{\circ}\text{C}$$

Folgende Kennwerte wurden ermittelt:

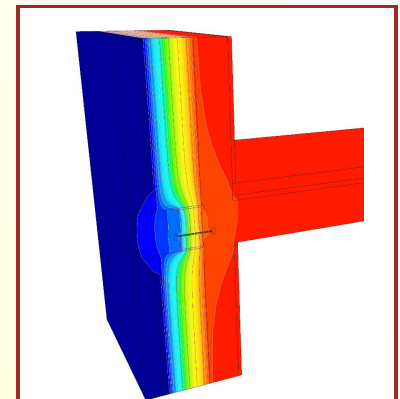
	Wärmebrücken - verlustkoeffizient	Minimale Oberflächen- temperatur $\theta_{i,min}$ [°C]
	χ [W/K]	
Schöck Isokorb® XT Typ O	0.0621	18.97
	Wärmebrücken - verlustkoeffizient**	Minimale Oberflächen- temperatur $\theta_{i,min}$ [°C]
	ψ [W/(mK)]	
Schöck Isokorb® XT Typ O	0.055	18.97

* Das Kriterium wurde an der Referenzfassade "Schulgebäude" nachgewiesen.

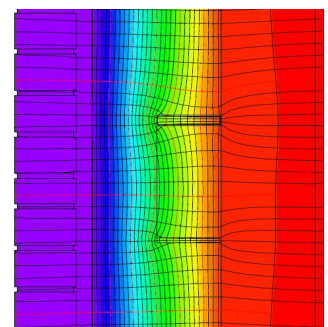
** Für die Zwischendämmung (Konsolabstand: 1m) wird ein Schöck Isokorb® XT Typ Z in den Wärmebrückenverlustkoeffizienten eingerechnet.

www.passiv.de

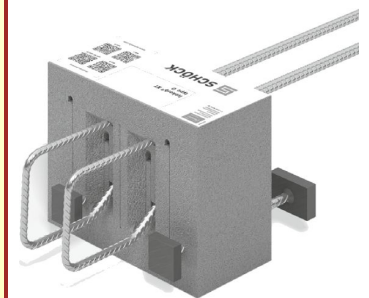
2156fa03



Isothermenbild Isokorb®
XT Typ O



Isothermenbild Isokorb®
XT Typ Z



Darstellung

kühl gemäßigtes Klima



**ZERTIFIZIERTE
KOMPONENTE**

Passivhaus Institut

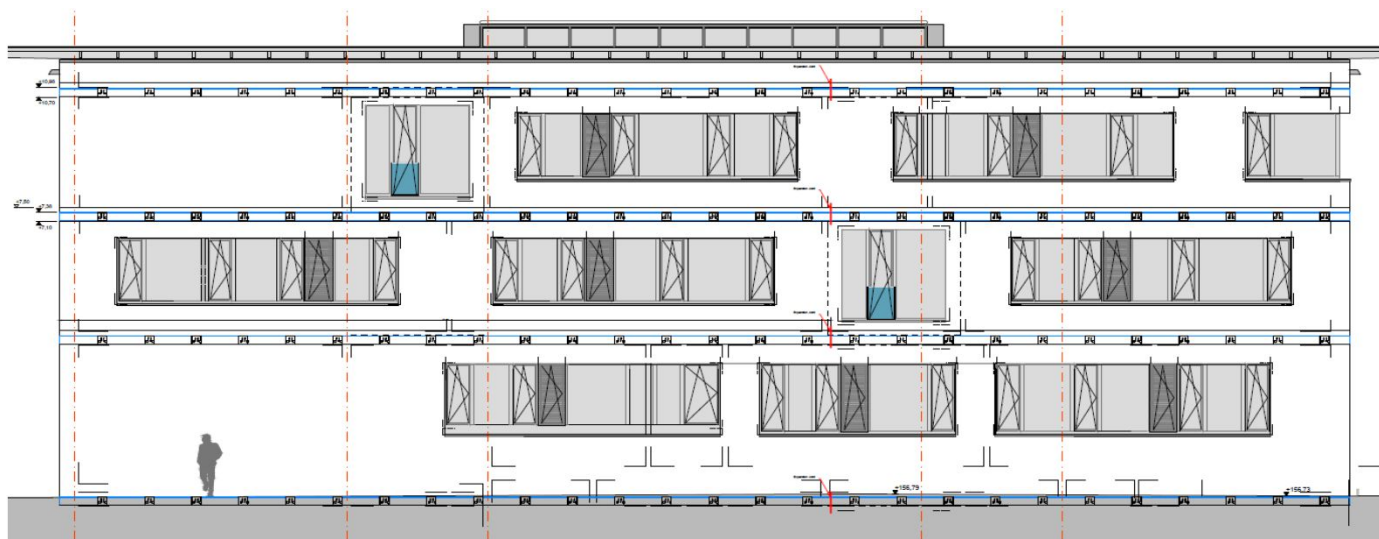
Datenblatt Schöck Isokorb® XT Typ O

Hersteller Schöck Bauteile GmbH
 Schöckstraße 1, 76534 Baden-Baden
 www.schoeck.com

Validierung an Referenzfassade	ΔU [W/m²K]
LK VI	0.0318

Für die Validierung an der Referenzfassade wurde eine statische Berechnung und ein dazugehöriger Verlegeplan vom Hersteller erstellt.
 Die Berechnungen sind für eine Referenzfassade mit 24 cm WL035 durchgeführt. Zum Erreichen eines Wärmedurchgangskoeffizienten von $U_{\text{effektiv}} = 0,15 \text{ W/m}^2\text{K}$ ist eine zusätzliche Dämmstärke von 2 cm notwendig.

Energieeffizienz Eff. _{fa}	ΔU	Anzahl / m ²	
[W/(kNK)]	[W/(m ² K)]	Typ O [St/m ²]	Typ Z [m/m ²]
0.0636	0.0318	0.470	0.350



140 x Isokorb® XT Typ O -V1-NN1-REI120- LR125
 -X120-H250-L250-5.0

140 x Isokorb® XT Typ Z -EI120-X120 -H250-5.0

Verlegeplan der zertifizierten Komponente an der Referenzfassade

Lastklasse (LK)	Fassaden- bekleidung	Fassadengewicht [kN/m ²]	Effizienzkriterium erfüllt?
I	Aluminiumschichtplatten	0.100	nicht geprüft
II	Kunststoff	0.150	nicht geprüft
III	Faserzementplatten	0.200	ja
IV	Acrylglas	0.250	ja
V	Keramik	0.300	ja
VI	Klinkerfassade	0.500	ja

Die Einordnung in die jeweilige Lastklasse und die Algorithmen zur Klassifizierung können den Kriterien "Zertifizierte Passivhaus Komponente – Fassadenanker, Version 2.1, 27.05.2021" entnommen werden.