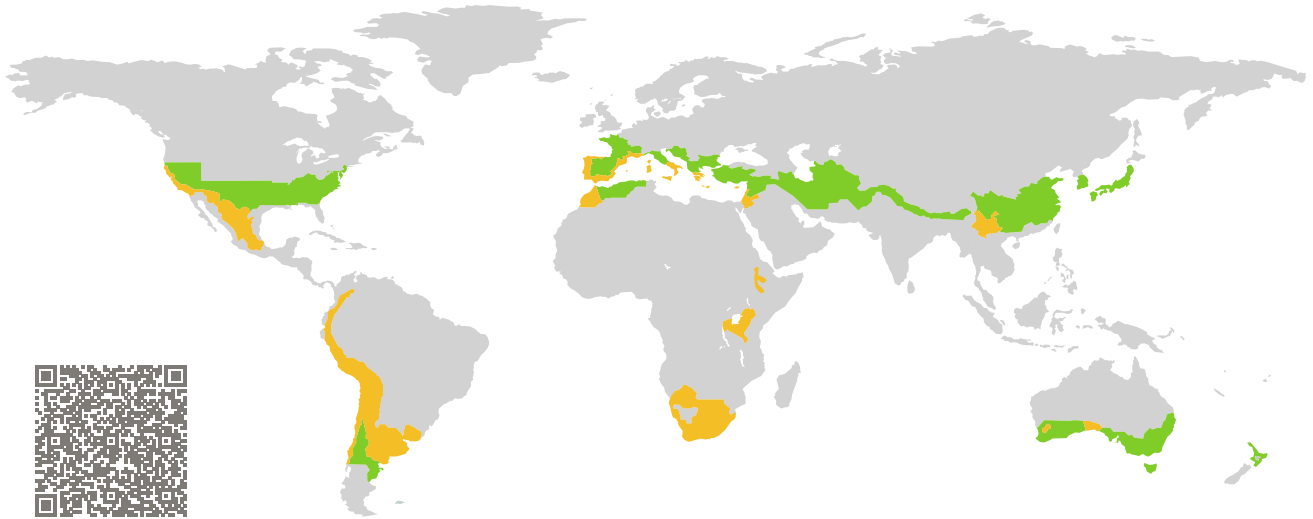


证书

被动房已认证组件

组件认证编码 1788wi04 有效至 31st December 2025

Passive House Institute
Dr. Wolfgang Feist
64283 Darmstadt
Germany

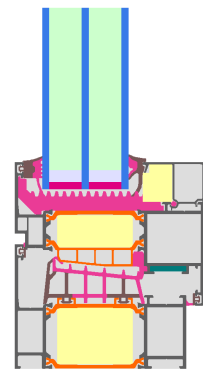


类别: 窗框
制造商: **FOSHAN SANSHUI FENGLU ALUMINIUM COMPANY LIMITED,**
Foshan,
China
产品名称: **GD95HI**

针对温和气候区，此产品符合以下标准并授予证书

舒适度 $U_{W=0.95} \leq 1.00 \text{ W}/(\text{m}^2 \text{ K})$
 $U_{W,\text{installed}} \leq 1.05 \text{ W}/(\text{m}^2 \text{ K})$
with $U_g = 0.90 \text{ W}/(\text{m}^2 \text{ K})$

卫生标准 $f_{Rsi=0.25} \geq 0.65$



被动房
节能等级

phE

phD

phC

phB

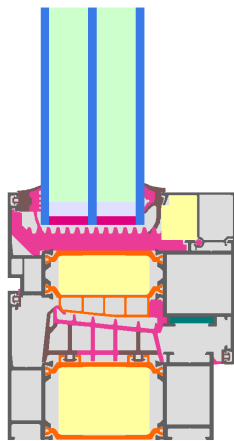
phA

warm, temperate climate

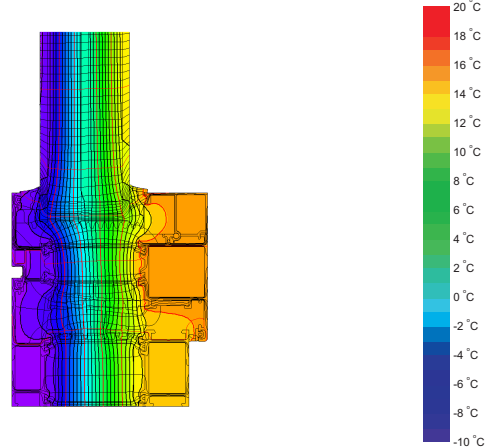


**CERTIFIED
COMPONENT**

Passive House Institute



计算模型



等温线图

认证产品描述

铝框保温隔热 (low lambda PA 0.21 W/(mK), 隔 (Kingspan Kooltherm K103 0.022 W/(mK)); 窗厚48 mm (4/18/4/18/4), 槽口 15 mm, 间隔条: Technoform-Spacer SP16 和双层硅酮密封

说明

整窗U值是基于参照尺寸 1.23 m × 1.48 m with $U_g = 0.90 \text{ W}/(\text{m}^2 \text{ K})$. 若使用更高品质的节能玻璃, 整窗U值可提升如下:

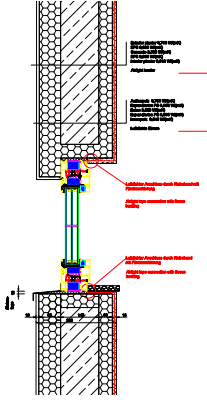
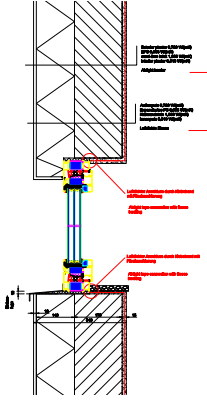
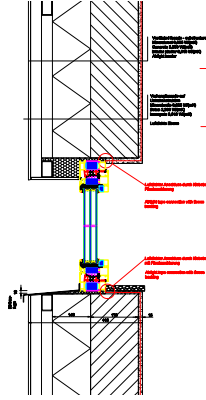
玻璃	$U_g =$	0.90	0.64	0.58	0.54	W/(m ² K)
		↓	↓	↓	↓	
整窗	$U_w =$	0.95	0.77	0.73	0.71	W/(m ² K)

建筑透明组件通过非透明部份的传热损失进行节能分级。整窗传热损失包括由窗框U值和窗框宽度, 暖边热桥和暖边长度引起的热损失。详细计算可从制造商获取。

被动房研究所将国际组件认证标准划分为七种气候类型。原则上, 满足更高节能要求的认证组件也可用于节能要求较低的气候区。在特定气候区中, 使用具有高节能要求的认证组件会更具有意义。

更多认证信息: www.passivehouse.com and passipedia.org.

安装节点

砌块系统 (开启扇)		Exterior insulation and finishing system		Ventilated facade	
$U_{\text{墙}} = 0.25 \text{ W}/(\text{m}^2 \text{ K})$		$U_{\text{墙}} = 0.23 \text{ W}/(\text{m}^2 \text{ K})$		$U_{\text{墙}} = 0.22 \text{ W}/(\text{m}^2 \text{ K})$	
					
$\Psi_{\text{安装}}$	W/(m K)	$\Psi_{\text{安装}}$	W/(m K)	$\Psi_{\text{安装}}$	W/(m K)
上口	0.013	上口	0.029	上口	0.030
侧边	0.013	侧边	0.029	侧边	0.030
下口	0.020	下口	0.039	下口	0.039
$U_{W, \text{已安装}} = 1.00 \text{ W}/(\text{m}^2 \text{ K})$		$U_{W, \text{已安装}} = 1.05 \text{ W}/(\text{m}^2 \text{ K})$		$U_{W, \text{已安装}} = 1.05 \text{ W}/(\text{m}^2 \text{ K})$	

窗框参数			宽度	U-值	暖边热桥- Ψ -值	温度系数 (卫生标准)
			b_f mm	U_f W/(m ² K)	Ψ_g W/(m K)	$f_{Rsi=0.25}$ [-]
横梁1	(1T1)		143	0.84	0.024	0.74
下横框	(OB1)		115	0.87	0.025	0.74
上横框	(OH1)		115	0.87	0.025	0.74
侧面	(OJ1)		115	0.87	0.025	0.74
			暖边间隔条: Technoform-Spacer SP16		双层密封胶: Silicone	

