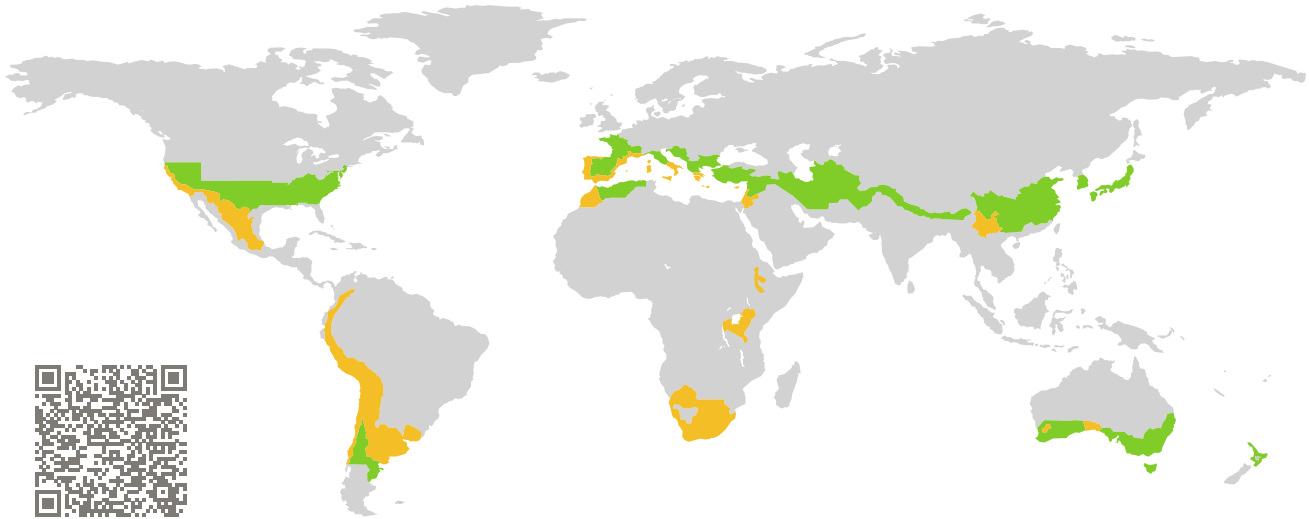


CERTIFICADO

Componente certificado Passive House

ID del componente 1676wi04 válido hasta el 31 de diciembre de 2025

Passive House Institute
Dr. Wolfgang Feist
64283 Darmstadt
Alemania

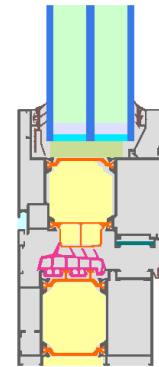


Categoría: **Marco de ventana**
Fabricante: **GRUPO ALUGOM,
Mostoles,
Spain**
Nombre del producto: **ALG 75 PASSIVHAUS**

Este certificado fue concedido basándose en los siguientes criterios para la zona climática cálida-templada

Confort $U_{W=1,00} \leq 1,00 \text{ W}/(\text{m}^2 \text{ K})$
 $U_{W,instalada} \leq 1,05 \text{ W}/(\text{m}^2 \text{ K})$
con $U_g = 0,90 \text{ W}/(\text{m}^2 \text{ K})$

Higiene $f_{Rsi=0,25} \geq 0,65$



warm, temperate climate



Passive House
efficiency class

phE

phD

phC

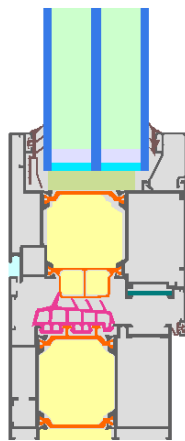
phB

phA

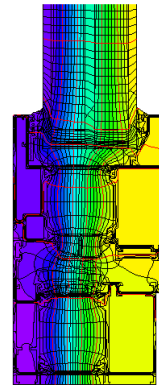
**CERTIFIED
COMPONENT**

Passive House Institute

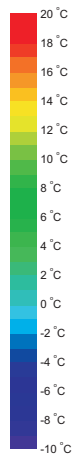
www.passivehouse.com



Modelo de cálculo



Isotermas



Descripción

Carpintería de Aluminio con rotura de puente térmico de espuma de phenolico (0,021 W/mK) Espesor del acristalamiento 49 mm (4/18/5/18/4), Altura de junquillo: 8 & 9 mm. Separador: TGI-Spacer Precisioncon poliuretano como sellado secundario.

Explicación

Los valores-U para la ventana fueron calculados para un tamaño de ensayo de 1,23 m × 1,48 m con $U_g = 0,90 \text{ W}/(\text{m}^2 \text{ K})$. Si se utiliza un acristalamiento de mayor calidad, los valores-U de la ventana se disminuirán de la siguiente manera:

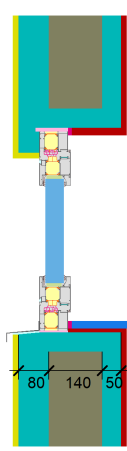
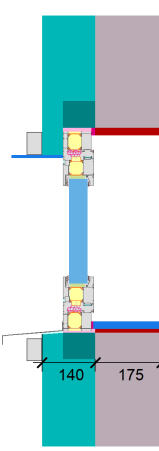
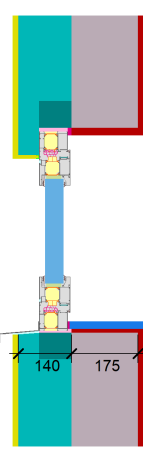
Acristalamiento	$U_g =$	0,90	0,70	0,60	1,10	W/(m ² K)
		↓	↓	↓	↓	
Ventana	$U_W =$	1,00	0,88	0,82	1,13	W/(m ² K)

Los componentes transparentes del edificio son clasificados en categorías de eficiencia dependiendo de las pérdidas de calor a través de la parte opaca. Los valores-U del marco, anchos del marco, puentes térmicos en el acristalamiento y las longitudes de los intercalarios son incluidos en estas pérdidas de calor. El informe detallado con los cálculos efectuados en el contexto de esta certificación está disponible por parte del fabricante.

El Passive House Institute ha definido los criterios internacionales de componentes para siete zonas climáticas. En principio, los componentes que han sido certificados para zonas climáticas con requerimientos más altos pueden ser utilizados también en climas con requisitos menos estrictos. En una zona climática en particular, puede tener sentido utilizar un componente de mayor calidad térmica que haya sido certificado para una zona climática con requisitos más estrictos.

Para mayor información relacionada con la certificación puede visitar www.passivehouse.com y passipedia.org.

Situaciones de instalación validadas

Bloques encofrado de hormigón (acrist. abatible)		Ventilated facade		Sistema de aislam. exterior y acabado (SATE) (abatible)	
$U_{\text{Muro}} = 0,25 \text{ W}/(\text{m}^2 \text{ K})$		$U_{\text{Muro}} = 0,22 \text{ W}/(\text{m}^2 \text{ K})$		$U_{\text{Muro}} = 0,23 \text{ W}/(\text{m}^2 \text{ K})$	
					
$\Psi_{\text{instal.}}$	W/(m K)	$\Psi_{\text{instal.}}$	W/(m K)	$\Psi_{\text{instal.}}$	W/(m K)
Superior	0,011	Superior	0,012	Superior	0,010
Lateral	0,011	Lateral	0,012	Lateral	0,010
Inferior	0,021	Inferior	0,020	Inferior	0,019
$U_{W,\text{instalada}} = 1,04 \text{ W}/(\text{m}^2 \text{ K})$		$U_{W,\text{instalada}} = 1,04 \text{ W}/(\text{m}^2 \text{ K})$		$U_{W,\text{instalada}} = 1,04 \text{ W}/(\text{m}^2 \text{ K})$	

Valores del marco			Ancho del marco	Valor- U marco	Valor- Ψ intercalario	Factor de temperatura
			b_f mm	U_f W/(m ² K)	Ψ_g W/(m K)	$f_{Rsi=0,25}$ [-]
Montante móvil	(FM1)		195	1,20	0,029	0,72
Inferior	(OB1)		143	0,98	0,031	0,76
Superior	(OH1)		143	0,98	0,031	0,76
Lateral	(OJ1)		143	0,98	0,031	0,76
Intercalario: Technoform-Spacer SP16				Sellado secundario: Polyurethan		

