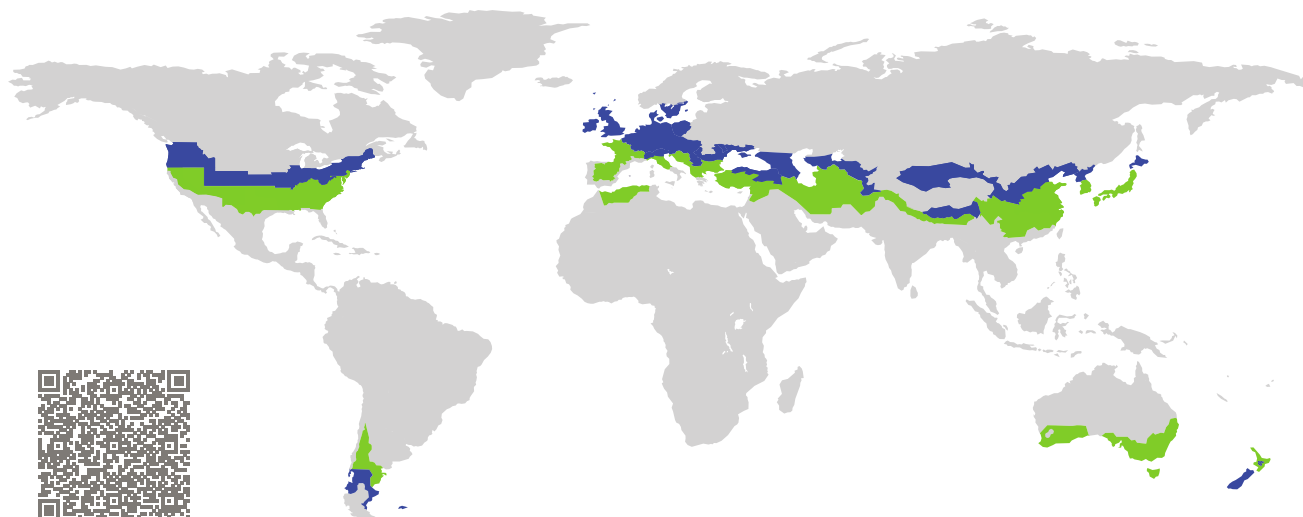


ZERTIFIKAT

Zertifizierte Passivhaus-Komponente

Komponenten-ID 0828wi03 gültig bis 31. Dezember 2025

Passivhaus Institut
Dr. Wolfgang Feist
64283 Darmstadt
Deutschland

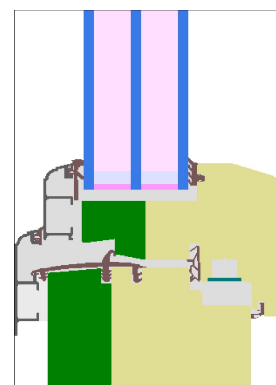


Kategorie: **Fensterrahmen**
Hersteller: **Beijing Milan Window Energy Saving Building Materials Co.,Ltd, BEIJING, China, Volksrepublik**
Produktname: **Passiv 115**

Folgende Kriterien für die kühl-gemäßigte Klimazone wurden geprüft

Behaglichkeit $U_W = 0,80 \leq 0,80 \text{ W}/(\text{m}^2 \text{ K})$
 $U_{W,\text{eingebaut}} \leq 0,85 \text{ W}/(\text{m}^2 \text{ K})$
mit $U_g = 0,70 \text{ W}/(\text{m}^2 \text{ K})$

Hygiene $f_{Rsi=0,25} \geq 0,70$



kühl-gemäßigtes Klima



**ZERTIFIZIERTE
KOMPONENTE**

Passivhaus Institut

Passivhaus-
Effizienzklasse

phE

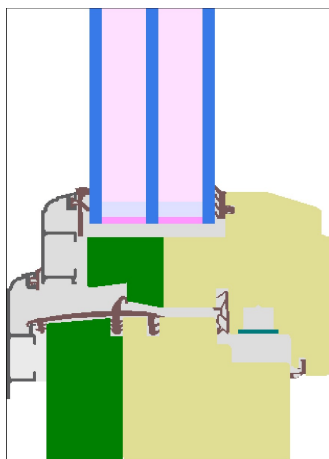
phD

phC

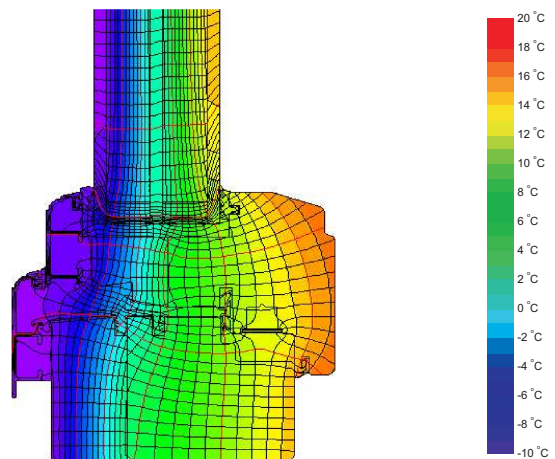
phB

phA

www.passiv.de



Berechnungsmodell



Isothermengrafik

Beschreibung

Holzrahmen (Kiefer 0.13 W/(mK)) mit Dämmung aus PU (0,036 W/(mK)). Glasaufbau: 5/18/5/18/5
 Glasstärke: 51 mm (5/18/5/18/5), Glaseinstand: 15 mm, Abstandhalter: SWISSPACER Ultimate

Erläuterung

Die Fenster-U-Werte wurden für die Prüfenstergröße von 1,23 m × 1,48 m bei $U_g = 0,70 \text{ W}/(\text{m}^2 \text{ K})$ berechnet. Werden höherwertige Verglasungen eingesetzt, verbessern sich die Fenster-U-Werte wie folgt:

Verglasung	$U_g =$	0,70	0,64	0,58	0,52	W/(m ² K)
		↓	↓	↓	↓	
Fenster	$U_w =$	0,80	0,76	0,72	0,68	W/(m ² K)

Transparente Bauteile werden abhängig von den Wärmeverlusten durch den opaken Teil in Effizienzklassen eingestuft. In diese Wärmeverluste gehen die Rahmen-U-Werte, die Rahmenbreiten, Glasrand und die Glasrandlängen ein. Ein ausführlicher Bericht über die im Rahmen der Zertifizierung durchgeführten Berechnungen ist beim Hersteller erhältlich.

Das Passivhaus Institut hat weltweite Komponentenanforderungen für sieben Klimazonen definiert. Grundsätzlich können Komponenten, die für Klimazonen mit höheren Anforderungen zertifiziert sind, auch in Klimazonen mit geringeren Anforderung eingesetzt werden. Es kann wirtschaftlich sinnvoll sein, in einer Klimazone eine thermisch höherwertige Komponente, die für eine Klimazone mit strengeren Anforderungen zertifiziert wurde, einzusetzen.

Weitere Informationen zur Zertifizierung sind unter www.passiv.de und www.passipedia.de verfügbar.

Geprüfte Einbausituationen

Betonchalungsstein (öffnbar)		Holzleichtbau (öffnbar)		Wärmedämmverbundsystem (WDVS) (öffnbar)	
Ψ_{einbau}	W/(m K)	Ψ_{einbau}	W/(m K)	Ψ_{einbau}	W/(m K)
Oben	0,004	Oben	0,014	Oben	0,004
Seitlich	0,004	Seitlich	0,014	Seitlich	0,004
Unten	0,012	Unten	0,022	Unten	0,013
$U_{W,\text{eingebaut}} = 0,81 \text{ W}/(\text{m}^2 \text{ K})$		$U_{W,\text{eingebaut}} = 0,84 \text{ W}/(\text{m}^2 \text{ K})$		$U_{W,\text{eingebaut}} = 0,81 \text{ W}/(\text{m}^2 \text{ K})$	

Rahmen-Kennwerte			Rahmenbreite b_f mm	Rahmen-U-Wert U_f W/(m ² K)	Glasrand- Ψ -Wert Ψ_g W/(m K)	Temperaturfaktor $f_{Rsi=0,25}$ [-]
Pfosten 1 Flügel	(1M1)		170	0,90	0,025	0,73
Unten	(OB1)		119	0,81	0,025	0,73
Oben	(OH1)		119	0,81	0,025	0,73
Seitlich	(OJ1)		119	0,81	0,025	0,73
Abstandhalter: SWISSPACER Ultimate			Sekundärdichtung: Polysulfid			

