

# Zertifikat

## Zertifizierte Passivhaus Komponente

für kühl gemäßigttes Klima, gültig bis 31.12.2025

Passivhaus Institut  
Dr. Wolfgang Feist  
64283 Darmstadt  
GERMANY

Kategorie: **Fassadenanker**  
 Hersteller: **Schöck Bauteile GmbH**  
**76534 Baden-Baden, GERMANY**  
 Produkt: **Isolink® Typ F**

### Folgende Kriterien wurden für die Zuerkennung des Zertifikates geprüft:

#### Effizienzkriterium

Bei typischen Anwendungsfällen\* erfüllt das Bauteil die Anforderung

$$Eff_{fa} \leq 0,200 \text{ W/(kNK)}$$

#### Komfortkriterium

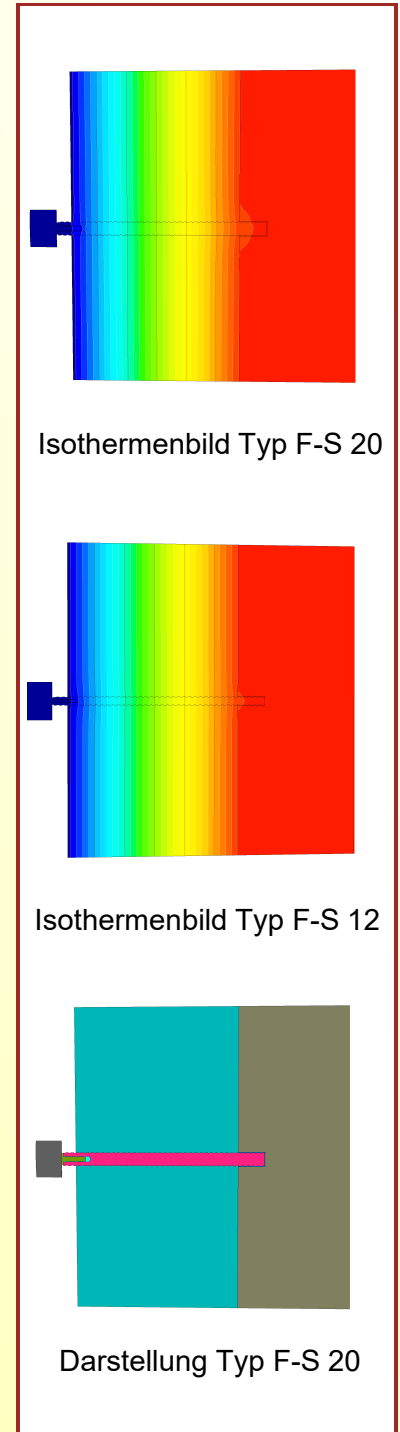
Die minimale Oberflächentemperatur muss hoch genug sein, um Schimmelbildung unbehaglichen Kaltluftabfall und Strahlungswärmeentzug bei Normrandbedingungen auszuschließen.

$$\theta_{i,min} \geq 17^\circ\text{C}$$

### Folgende Kennwerte wurden ermittelt:

Schöck Isolink® Typ F	Wärmebrücken - verlust - koeffizient $\chi$ [W/K]	Minimale Oberflächen- temperatur $\theta_{i,min}$ [°C]
Isolink F-S 12	0,0003	19,47
Isolink F-S 16	0,0005	19,47
Isolink F-S 20	0,0008	19,46

\* Das Kriterium wurde an der Referenzfassade "Schulgebäude" nachgewiesen.



# Datenblatt Schöck Bauteile GmbH, Isolink Typ F

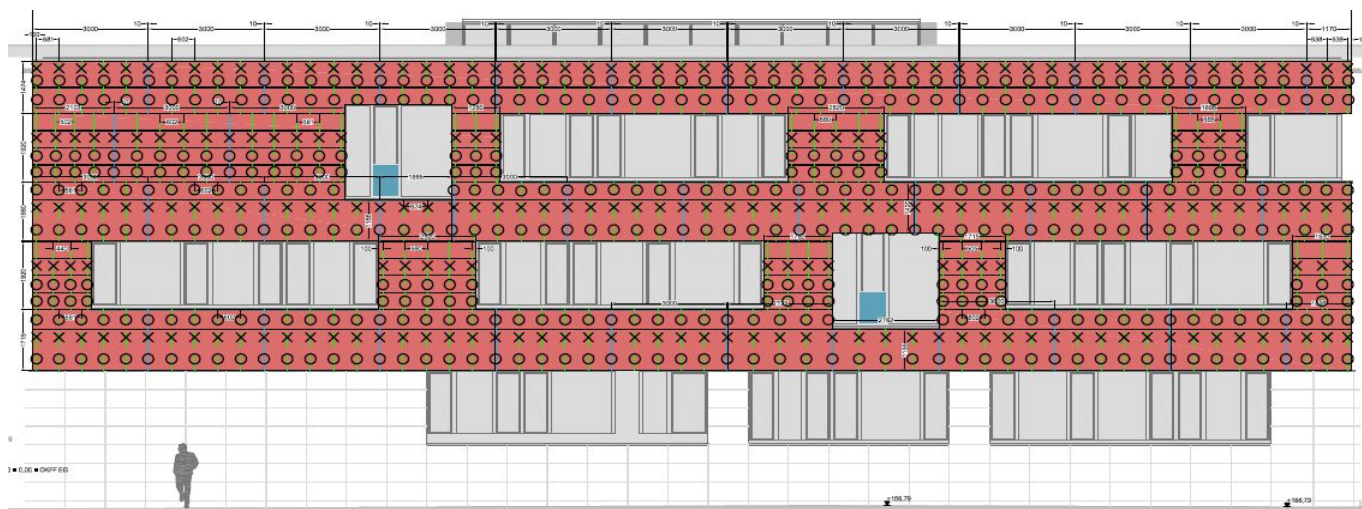
**Hersteller** Schöck Bauteile GmbH  
 Vimbacher Str. 2, 76534 Baden-Baden, GERMANY  
 Tel.: +49 7223 967-0  
 www.schoeck.de

Validierung an Referenzfassade	<b><math>\Delta U</math> [W/m<sup>2</sup>K]</b>
<b>LK VI</b>	0,0025

Für die Validierung an der Referenzfassade wurde eine statische Berechnung und ein dazugehöriger Verlegeplan vom Hersteller erstellt.

Die Einordnung in die jeweilige Lastklasse und die Algorithmen zur Klassifizierung können den Kriterien "Zertifizierte Passivhaus Komponente – Fassadenanker, Version 2.0, 08.05.2017" entnommen werden.

Lastklasse / Fassadengewicht		Wärmebrückenkenwerte [W/K]			
-	[kN/m <sup>2</sup> ]	X <sub>F-S20</sub>	-	X <sub>F-S12</sub>	X <sub>F-S16</sub>
<b>VI</b>	0,4	0,0008		0,0003	0,0005
[W/(kNK)]	[W/m <sup>2</sup> K]	Anzahl m <sup>2</sup>			
<b>Energieeffizienz</b>	<b><math>\Delta U</math></b>	<b>FP1</b>	<b>FP2</b>	<b>GP1</b>	<b>GP2</b>
0,0060	0,0025	1,66		3,40	



Verlegeplan der zertifizierten Komponente an der Referenzfassade

Lastklasse	Fassadenbekleidung	Fassadengewicht [kN/m <sup>2</sup> ]	Effizienzkriterium erfüllt?
<b>I</b>	Aluminiumschichtplatten	0,100	ja
<b>II</b>	Kunststoff	0,150	ja
<b>III</b>	Faserzementplatten	0,200	ja
<b>IV</b>	Acrylglas	0,250	ja
<b>V</b>	Keramik	0,300	ja
<b>VI</b>	Steinfassade	0,400	ja