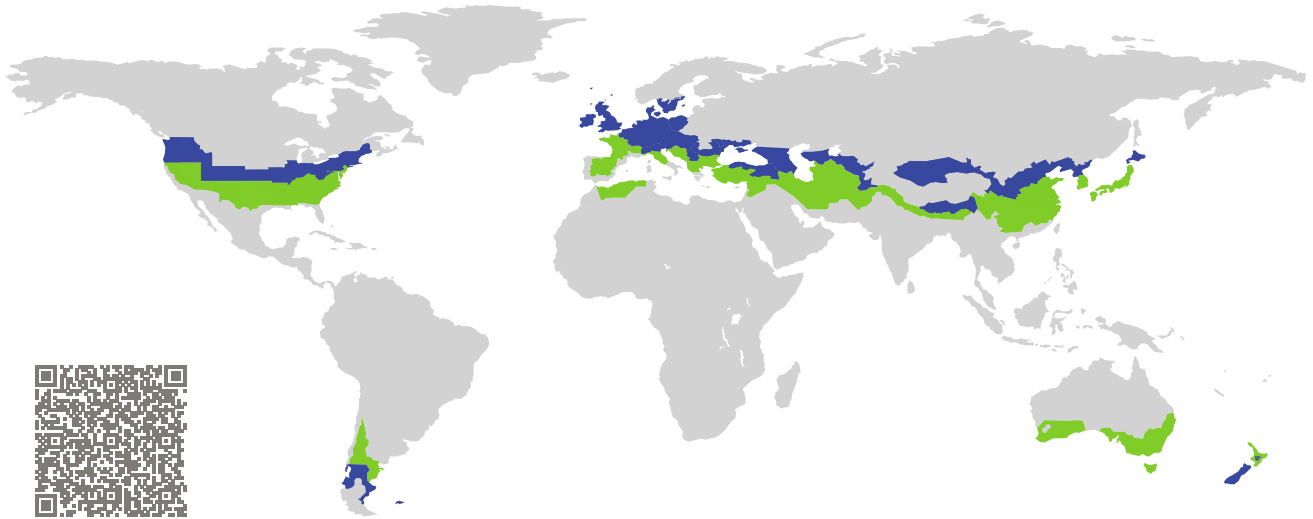


# 证书

被动房已认证组件

组件认证编码 2072wi03 有效至 31st December 2025

Passive House Institute  
Dr. Wolfgang Feist  
64283 Darmstadt  
Germany

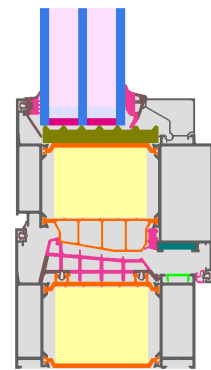


类别: 窗框  
制造商: 广东贝克洛幕墙门窗系统有限公司  
**Bucalus Windows (Doors) and Curtain  
Wall System Company Ltd,**  
**Qingyuan, Guangdong Province,**  
**China**  
产品名称: **AW100**

此证书根据以下规格颁发, 适用于凉温气候带 (**cool  
temperate**)

舒适度  $U_W = 0.77 \leq 0.80 \text{ W}/(\text{m}^2 \text{ K})$   
 $U_{W, \text{installed}} \leq 0.85 \text{ W}/(\text{m}^2 \text{ K})$   
with  $U_g = 0.70 \text{ W}/(\text{m}^2 \text{ K})$

卫生标准  $f_{Rsi=0.25} \geq 0.70$



被动房  
节能等级

phE

phD

phC

phB

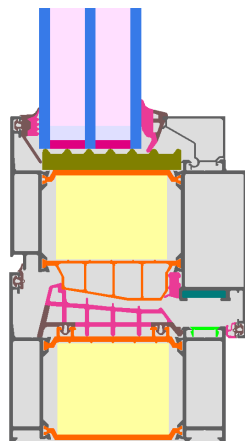
phA

cool, temperate climate

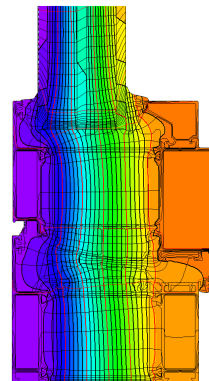


**CERTIFIED  
COMPONENT**

Passive House Institute



计算模型



等温线图

### 认证产品描述

铝框保温隔热材料(low lambda PA 0.21 W/(mK)) 隔热材料 (Kooltherm 0.022 W/(mK), PE foam 0.038 W/(mK) ); 玻璃厚度:47 mm (5/16/5/16/5); 槽口: 15 mm; 间隔条Technoform-Spacer SP16; 双层密封Silicone

### 说明

整窗U值是基于参照尺寸 1.23 m × 1.48 m with  $U_g = 0.70 \text{ W}/(\text{m}^2 \text{ K})$ . 若使用更高品质的节能玻璃, 整窗U值可提升如下:

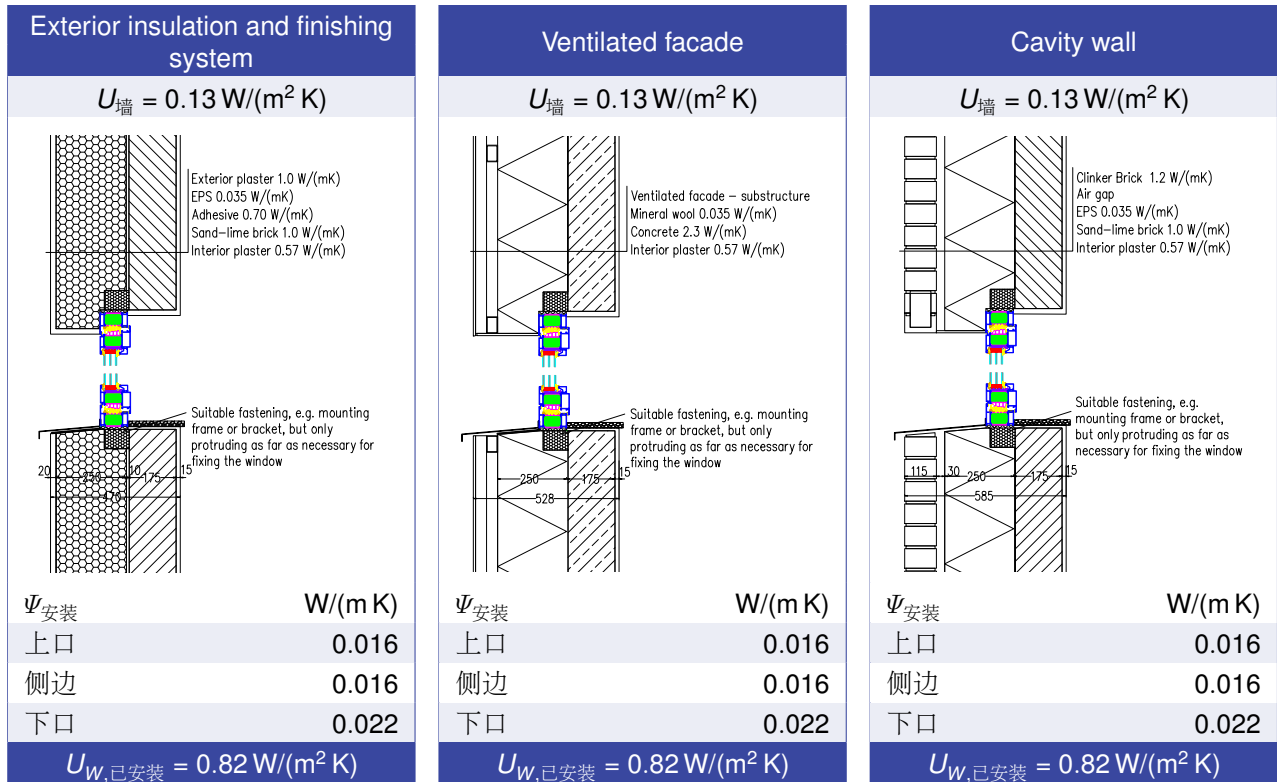
玻璃	$U_g =$	0.70	0.64	0.58	0.54	$\text{W}/(\text{m}^2 \text{ K})$
		↓	↓	↓	↓	
整窗	$U_W =$	0.77	0.74	0.70	0.68	$\text{W}/(\text{m}^2 \text{ K})$

建筑透明组件通过非透明部份的传热损失进行节能分级。整窗传热损失包括由窗框U值和窗框宽度, 暖边热桥和暖边长度引起的热损失。详细计算可从制造商获取。

被动房研究所将国际组件认证标准划分为七种气候类型。原则上, 满足更高节能要求的认证组件也可用于节能要求较低的气候区。在特定气候区中, 使用具有高节能要求的认证组件会更具有意义。

更多认证信息: [www.passivehouse.com](http://www.passivehouse.com) and [passipedia.org](http://passipedia.org).

# 安装节点



窗框参数	宽度 $b_f$ mm	$U$ -值 $U_f$ W/(m <sup>2</sup> K)	暖边热桥- $\Psi$ -值 $\Psi_g$ W/(m K)	温度系数 (卫生标准) $f_{Rsi=0.25}$ [-]
立柱1 (1M1)	179	0.71	0.028	0.73
下横框 (OB1)	150	0.72	0.028	0.73
上横框 (OH1)	150	0.72	0.028	0.73
侧面 (OJ1)	150	0.72	0.028	0.73

暖边间隔条: Technoform-Spacer SP16      双层密封胶: Silicone

