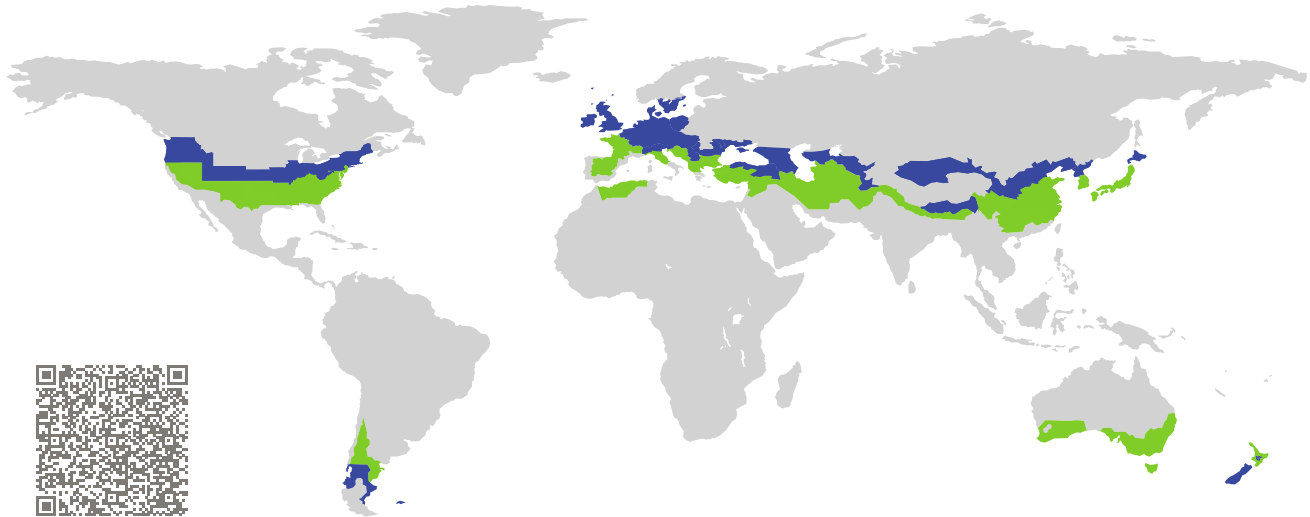


ZERTIFIKAT

Zertifizierte Passivhaus-Komponente

Komponenten-ID 1262cw03 gültig bis 31. Dezember 2025

Passivhaus Institut
Dr. Wolfgang Feist
64283 Darmstadt
Deutschland

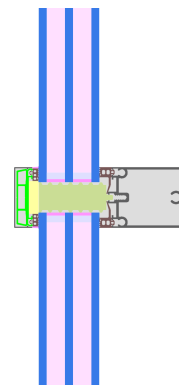


Kategorie: **Pfosten-Riegel-Fassade**
Hersteller: **Qing Dao Hong Hai Green Energy Co. LTD,**
Qingdao,
China, Volksrepublik
Produktname: **HHGR 60 Curtain Wall System**

Folgende Kriterien für die kühl-gemäßigte Klimazone wurden geprüft

Behaglichkeit $U_{CW} = 0,78 \leq 0,80 \text{ W}/(\text{m}^2 \text{ K})$
 $U_{CW, \text{eingebaut}} \leq 0,85 \text{ W}/(\text{m}^2 \text{ K})$
mit $U_g = 0,70 \text{ W}/(\text{m}^2 \text{ K})$

Hygiene $f_{Rsi=0,25} \geq 0,70$



Passivhaus-
Effizienzklasse

phE

phD

phC

phB

phA

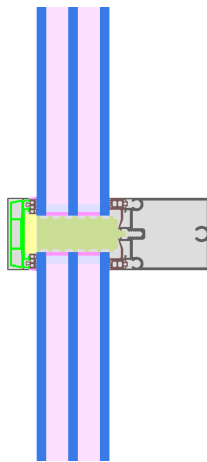
phA+

kühl-gemäßigtes Klima

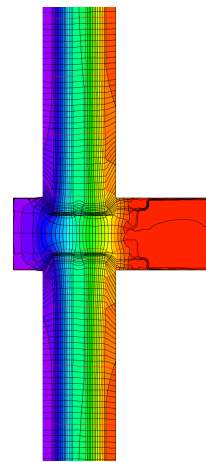


**ZERTIFIZIERTE
KOMPONENTE**

Passivhaus Institut



Berechnungsmodell



Isothermengrafik

Beschreibung

Aluminium - Pfosten-Riegel Konstruktion mit Pauschalwerte für Schrauben und Glasträger (aus Kunststoff mit Metallverschraubung) angesetzt. Schraubenkanal und Anpressleiste aus PVC. Dämmung aus Kingspan Kooltherm (0,023 W/mK) und XPE-Schaum (0,040 W/mK). Glasstärke: 60 mm (8/18/8/18/8 mm). Glaseinstand: 16 mm. Abstandhalter: TGI Precision. Die Verglasung wurde mit 3 mm Sekundärdichtung berechnet. Da die Sekundärdichtung häufig dicker ist, erfolgt die Berechnung heute mit 6 mm. Das führt zu einer höheren Glasrand-Wäremembrücke. Diese kann mit Hilfe der Abstandhalter-Zertifikate abgeschätzt werden: www.passivhauskomponenten.org / Glasränder. Die höheren Wärmeverluste können z. B. durch eine bessere Verglasung ausgeglichen werden.

Erläuterungen

Die Element-U-Werte wurden für die Prüfenstergröße von 1,20 m × 2,50 m bei $U_g = 0,70 \text{ W}/(\text{m}^2 \text{ K})$ berechnet. Werden höherwertige Verglasungen eingesetzt, verbessern sich die Element-U-Werte wie folgt:

Verglasung	$U_g =$	0,70	0,64	0,58	0,52	W/(m ² K)
		↓	↓	↓	↓	
Element	U_{CW}	0,78	0,73	0,67	0,62	W/(m ² K)

Transparente Bauteile werden abhängig von den Wärmeverlusten durch den opaken Teil in Effizienzklassen eingestuft. In diese Wärmeverluste gehen die Rahmen-U-Werte, die Rahmenbreiten, Glasrand und die Glasrandlängen ein. Ein ausführlicher Bericht über die im Rahmen der Zertifizierung durchgeführten Berechnungen ist beim Hersteller erhältlich.

Das Passivhaus Institut hat weltweite Komponentenanforderungen für sieben Klimazonen definiert. Grundsätzlich können Komponenten, die für Klimazonen mit höheren Anforderungen in Klimazonen mit geringeren Anforderung eingesetzt werden. Es kann wirtschaftlich sinnvoll sein, in einer Klimazone eine thermisch höherwertige Komponente, die für eine Klimazone mit strengeren Anforderungen zertifiziert wurde, einzusetzen.

Weitere Informationen zur Zertifizierung sind unter www.passiv.de und www.passipedia.de verfügbar.

Rahmen-Kennwerte			Rahmenbreite b_f mm	Rahmen- U -Wert U_f^1 W/(m ² K)	Glasrand- Ψ -Wert Ψ_g W/(m K)	Temperaturfaktor $f_{RSI=0,25}$ [-]
Pfosten fest	(0M1)		60	0,79	0,031	0,80
Riegel fest	(0T1)		60	0,78	0,030	0,79
Pfosten 1 Flügel	(1M1)		110	0,58	0,033	0,80
Unten fest	(FB1)		60	0,73	0,030	0,79
Oben fest	(FH1)		60	0,73	0,030	0,79
Seitlich fest	(FJ1)		60	0,73	0,030	0,84
			Abstandhalter: TGI-Spacer Precision		Sekundärdichtung: Polysulfid	

Glasträger-Wärmebrücke² $\chi_{GT} = 0,004 \text{ W/K}$

Geprüfte Einbausituationen

Vorhangfassade		Wärmedämmverbundsystem (WDVS) (öffnbar)	
$U_{\text{Wand}} = 0,13 \text{ W/(m}^2 \text{ K)}$		$U_{\text{Wand}} = 0,13 \text{ W/(m}^2 \text{ K)}$	
Ψ_{einbau}	W/(m K)	Ψ_{einbau}	W/(m K)
Oben	0,018	Oben	0,018
Links	0,018	Links	0,018
Rechts	0,018	Rechts	0,018
Unten	0,022	Unten	0,022
$U_{W,\text{eingebaut}} = 0,80 \text{ W/(m}^2 \text{ K)}$		$U_{W,\text{eingebaut}} = 0,80 \text{ W/(m}^2 \text{ K)}$	

¹ Enthält $\Delta U = 0,30 \text{ W/(m}^2 \text{ K)}$. Standardwert

² Standardwert. Glasträger-Typ: Kunststoff mit Metallverschraubung

