

# Zertifikat

## Zertifizierte Passivhaus Komponente

für kühl gemäßigtes Klima, gültig bis 31.12.2026

Passivhaus Institut  
Dr. Wolfgang Feist  
64283 Darmstadt  
GERMANY

Kategorie: **Fassadenanker**  
Hersteller: **GIP GmbH**  
**38122 Braunschweig, GERMANY**  
Produkt: **VECO-Isotherm**

**Folgende Kriterien wurden für die Zuerkennung des Zertifikates geprüft:**

### Effizienzkriterium

Bei typischen Anwendungsfällen\* erfüllt das Bauteil die Anforderung

$$\text{Eff}_{\text{fa}} \leq 0,200 \text{ W/(kNK)}$$

### Komfortkriterium

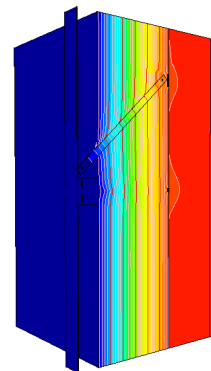
Die minimale Oberflächentemperatur muss hoch genug sein, um Schimmelbildung unbehaglichen Kaltluftabfall und Strahlungswärmeentzug bei Normrandbedingungen auszuschließen.

$$\theta_{\text{i,min}} \geq 17^{\circ}\text{C}$$

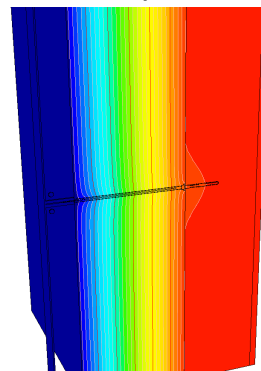
**Folgende Kennwerte wurden ermittelt:**

VECO-Isotherm	Wärmebrücken - verlust - koeffizient $\chi$ [W/K]	Minimale Oberflächen- temperatur $\theta_{\text{i,min}}$ [°C]
Festpunkt	0,0045	19,44
Gleitpunkt	0,0029	19,45

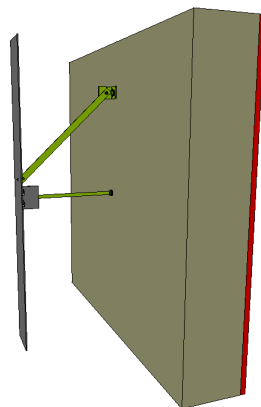
\* Das Kriterium wurde an der Referenzfassade "Schulgebäude" nachgewiesen.



Isothermenbild  
Festpunkt



Isothermenbild Gleitpunkt



Darstellung Festpunkt

kühl gemäßigtes Klima



**ZERTIFIZIERTE  
KOMPONENTE**

Passivhaus Institut

# Datenblatt GIP GmbH, VECO-Isotherm

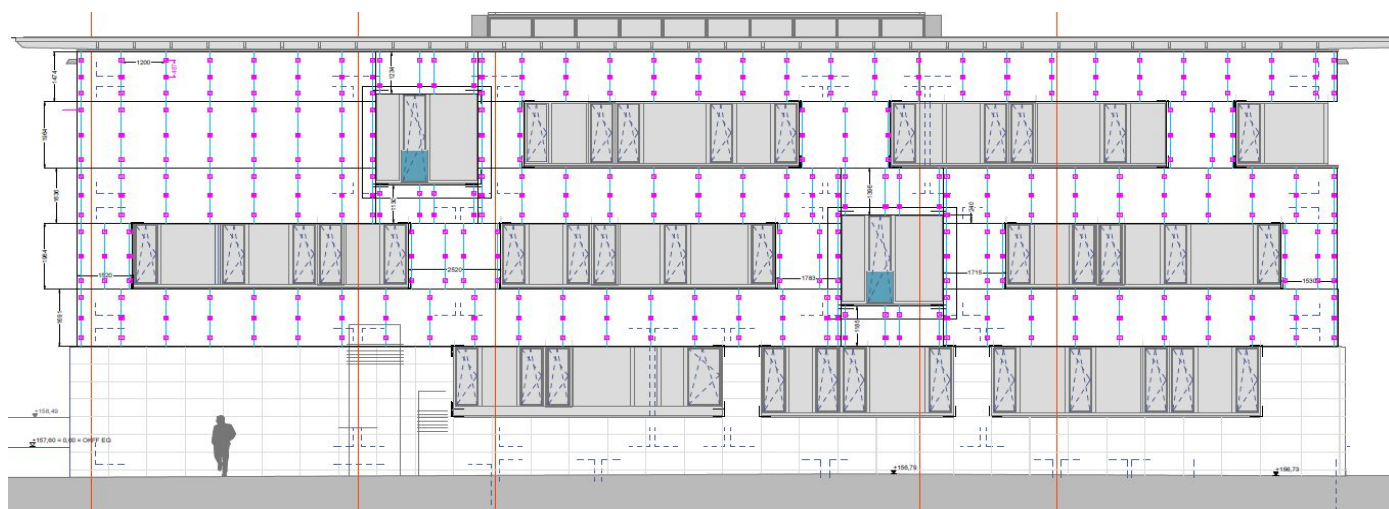
**Hersteller** GIP GmbH  
Friedrich-Seele-Straße 1b, 38122 Braunschweig  
Tel.: +49 531 20 900 415  
www.gip-fassade.com

Validierung an Referenzfassade	$\Delta U$ [W/m²K]
<b>LK VI</b>	<b>0,0065</b>

Für die Validierung an der Referenzfassade wurde eine statische Berechnung und ein dazugehöriger Verlegeplan vom Hersteller erstellt.

Die Einordnung in die jeweilige Lastklasse und die Algorithmen zur Klassifizierung können den Kriterien "Zertifizierte Passivhaus Komponente – Fassadenanker, Version 2.0, 08.05.2017" entnommen werden.

Lastklasse / Fassadengewicht		Wärmebrückenkennwerte [W/K]			
-	[kN/m²]	X <sub>FP</sub>	-	X <sub>GP</sub>	-
<b>VI</b>	0,32	0,0045		0,0029	
[W/(kNk)]	[W/m²K]	Anzahl m²			
<b>Energieeffizienz</b>	$\Delta U$	<b>FP1</b>	-	<b>GP1</b>	-
0,2030	0,0065	0,65		1,23	



Verlegeplan der zertifizierten Komponente an der Referenzfassade

Lastklasse	Fassadenbekleidung	Fassadengewicht [kN/m²]	Effizienzkriterium erfüllt?
<b>I</b>	Aluminiumschichtplatten	0,100	ja
<b>II</b>	Kunststoff	0,150	ja
<b>III</b>	Faserzementplatten	0,200	ja
<b>IV</b>	Acrylglas	0,250	ja
<b>V</b>	Beton	0,300	ja
<b>VI</b>	Keramik	> 0,300	ja