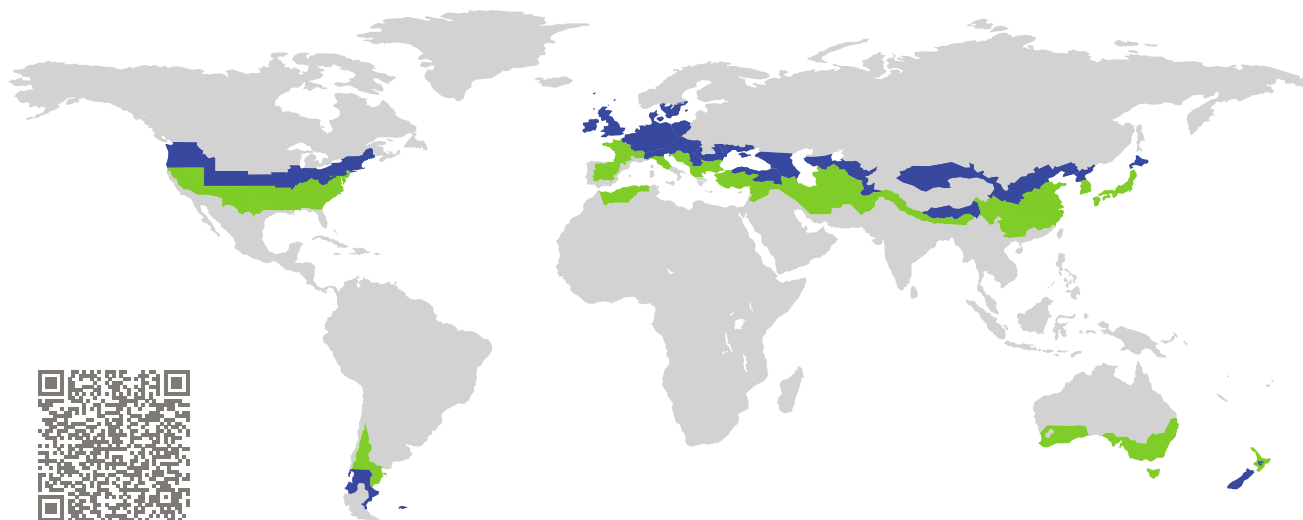


CERTIFICATO

Componente certificato Passive House

Componente-ID 1434wi03 valido fino 31 dicembre 2025

Passive House Institute
Dr. Wolfgang Feist
64283 Darmstadt
Germany

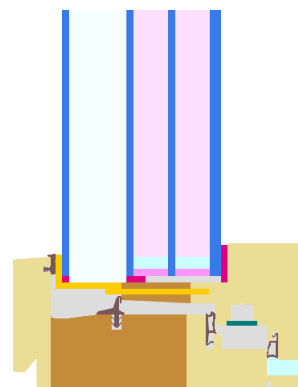


Categoria: **Telaio della finestra**
Produttore: **EuroFinestra s.a.s.,
Governolo di Roncoferraro,
Italy**
Nome del prodotto: **ZEN**

**Questo certificato è stato conseguito in conformità ai
seguenti criteri per le regioni a clima
fresco-temperato**

Comfort $U_W = 0,68 \leq 0,80 \text{ W}/(\text{m}^2 \text{ K})$
 $U_{W, \text{installed}} \leq 0,85 \text{ W}/(\text{m}^2 \text{ K})$
con $U_g^1 = 0,62 \text{ W}/(\text{m}^2 \text{ K})$

Igiene $f_{Rsi=0,25} \geq 0,70$



¹Il valore specifico U_g viene determinato usando il vetro di riferimento per la zona climatica insieme al vetro complementare.

Passive House
efficiency class

phE

phD

phC

phB

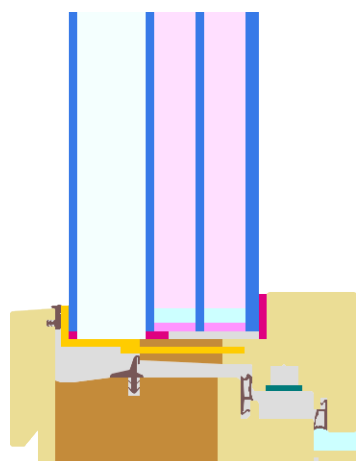
phA

cool, temperate climate

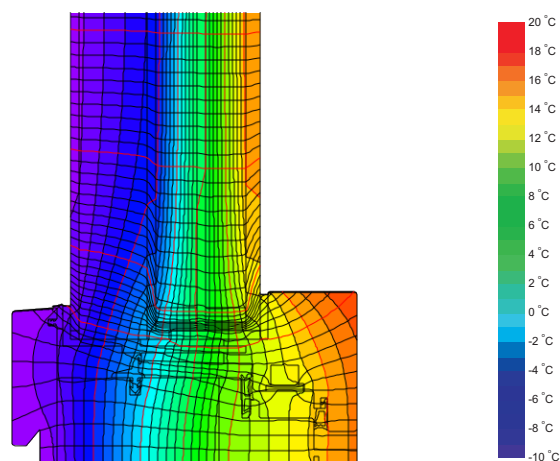


**CERTIFIED
COMPONENT**

Passive House Institute



Modello di calcolo



Isotermico

Descrizione

Timber-cork frame (softwood 0,13 W/mK, cork 0,045 W/mK). Frame width 77 mm. Tripe glazing with integral shading in 30 mm air gap: 4/18Ar/4/18Ar/6; additional 4 mm pane to the outside. Spacer: Super Spacer TriSeal / T-Spacer Premium with polysulfide secondary seal.

Spiegazione

I valori U della finestra sono stati calcolati per la finestra di prova con dimensioni 1,23 m × 1,48 m con $U_g = 0,70 \text{ W}/(\text{m}^2 \text{ K})$. Se viene utilizzato un vetro con qualità superiore, il valore U della finestra migliorerà nel modo seguente:

| | | | | | | |
|--------------------|---------|------|------|------|------|----------------------|
| Vetro ² | $U_g =$ | 0,70 | 0,64 | 0,58 | 0,52 | W/(m ² K) |
| | | ↓ | ↓ | ↓ | ↓ | |
| Finestra | $U_W =$ | 0,68 | 0,65 | 0,61 | 0,57 | W/(m ² K) |

I componenti dell'involucro trasparente sono classificati nelle varie classi di efficienza energetica in base alle perdite termiche attraverso la parte opaca. La trasmittanza termica del telaio, la larghezza del telaio, i ponti termici al distanziatore e le dimensioni delle estremità del vetro sono considerati in queste perdite termiche. Una relazione più dettagliata dei calcoli eseguiti nello studio per la certificazione è stata rilasciata al produttore.

Il Passive House Institute ha definito i criteri per la certificazione internazionale dei componenti nelle sette zone climatiche. In principio, i componenti che sono stati certificati per le zone climatiche con requisiti più stringenti possono essere utilizzati in zone climatiche con requisiti meno rigorosi. In una particolare zona climatica si potrebbe utilizzare un componente con una qualità termica più elevata che è stato certificato per un clima con requisiti più stringenti.

Ulteriori informazioni riguardo la certificazione possono essere trovate sui siti www.passivehouse.com e passipedia.org.

²Gli specifici valori U_g si riferiscono al vetro termicamente determinante.

Installazioni validate

| Formwork blocks (operable) | | Exterior insulation and finishing system | | Lightweight timber (operable) | |
|---|---------|---|---------|---|---------|
| $U_{\text{Parete}} = 0,15 \text{ W}/(\text{m}^2 \text{ K})$ | | $U_{\text{Parete}} = 0,13 \text{ W}/(\text{m}^2 \text{ K})$ | | $U_{\text{Parete}} = 0,13 \text{ W}/(\text{m}^2 \text{ K})$ | |
| | | | | | |
| Ψ_{install} | W/(m K) | Ψ_{install} | W/(m K) | Ψ_{install} | W/(m K) |
| Superiore | 0,004 | Superiore | 0,019 | Superiore | 0,013 |
| Laterale | 0,004 | Laterale | 0,019 | Laterale | 0,013 |
| Inferiore | 0,012 | Inferiore | 0,042 | Inferiore | 0,019 |
| $U_{W, \text{installed}} = 0,70 \text{ W}/(\text{m}^2 \text{ K})$ | | $U_{W, \text{installed}} = 0,76 \text{ W}/(\text{m}^2 \text{ K})$ | | $U_{W, \text{installed}} = 0,73 \text{ W}/(\text{m}^2 \text{ K})$ | |

| Caratteristiche del telaio | | Larghezza del telaio b_f mm | valore U telaio U_f W/(m ² K) | valore Ψ distanziatore Ψ_g W/(m K) | Fattore di temperatura $f_{Rsi=0,25}$ [-] |
|----------------------------|--|-------------------------------------|--|--|---|
| Flying Mullion (FM1) | | 100 | 0,62 | 0,026 | 0,77 |
| Bottom (OB1) | | 77 | 0,55 | 0,028 | 0,77 |
| Top (OH1) | | 77 | 0,54 | 0,041 | 0,75 |
| Lateral (OJ1) | | 77 | 0,54 | 0,028 | 0,77 |

Distanziatore: Super Spacer TriSeal / T-Spacer Premium Guarnizione secondaria: Polysulfide

