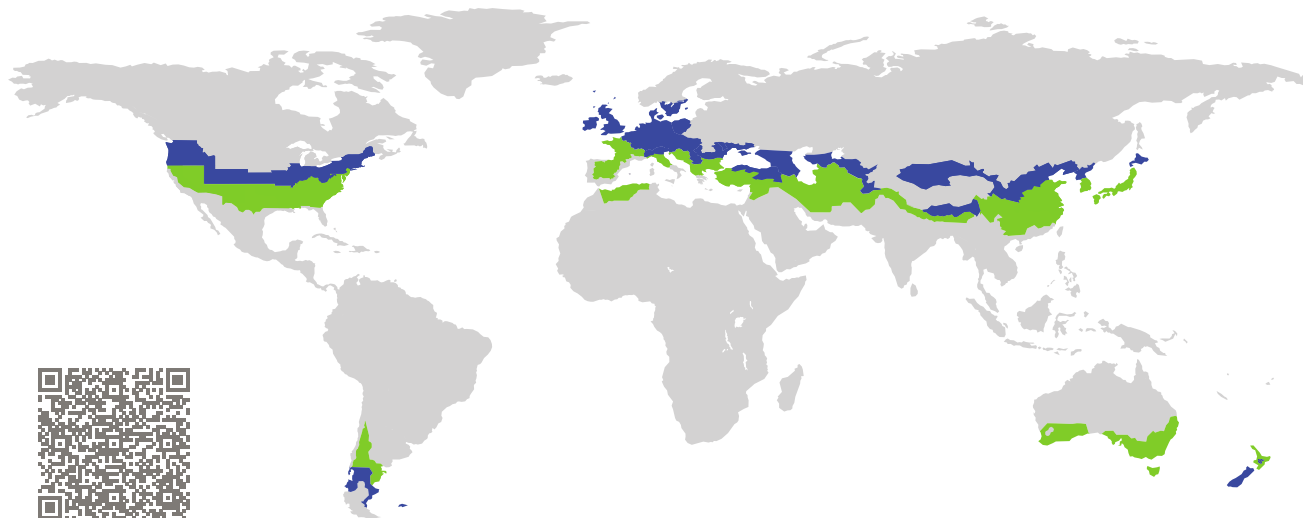


# CERTIFICAT

Composant certifié Maison Passive

Composant-ID 0157cw03 valable jusqu'au 31 décembre 2025

Passive House Institute  
Dr. Wolfgang Feist  
64283 Darmstadt  
Germany

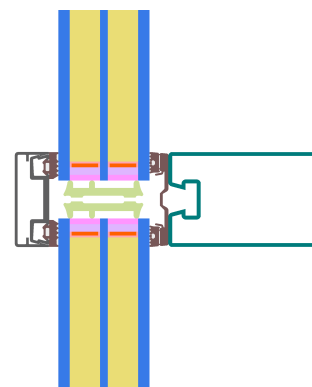


Catégorie : **Mur-rideau**  
Fabricant : **Jansen AG,  
Oberriet SG,  
Switzerland**  
Nom du produit : **VISS HI (50 mm)**

**Ce certificat a été attribué selon les critères  
d'évaluation suivants pour le climat tempéré frais.**

Comfort  $U_{CW} = 0,80 \leq 0,80 \text{ W}/(\text{m}^2 \text{ K})$   
 $U_{CW, \text{installé}} \leq 0,85 \text{ W}/(\text{m}^2 \text{ K})$   
avec  $U_g = 0,70 \text{ W}/(\text{m}^2 \text{ K})$

Hygiene  $f_{Rsi=0,25} \geq 0,70$



cool, temperate climate



**CERTIFIED  
COMPONENT**

Passive House Institute

Maison Passive  
Cl. d'efficacité

phE

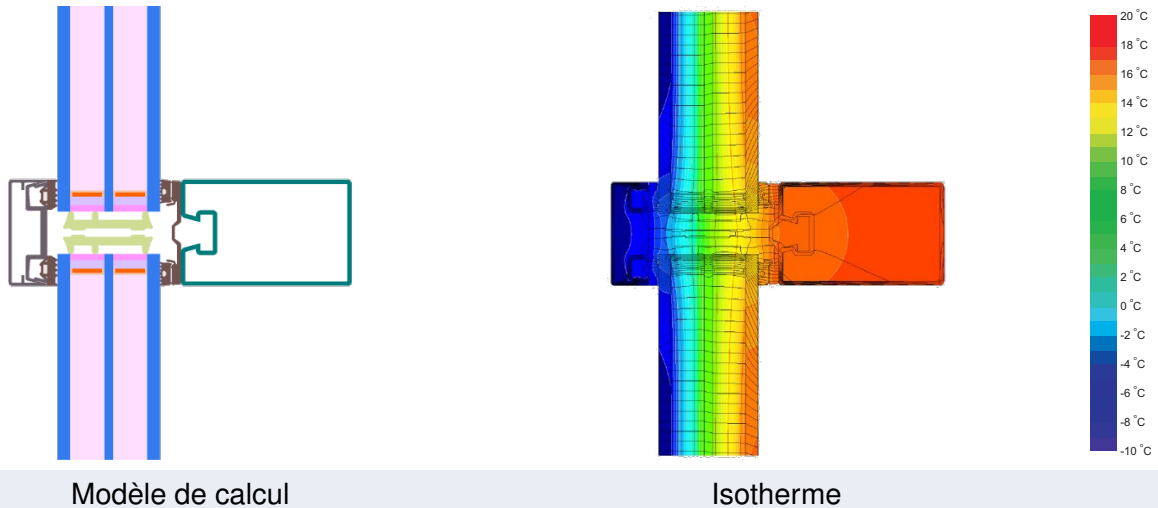
phD

phC

phB

phA

[www.passivehouse.com](http://www.passivehouse.com)



### Description

Structure en acier, revêtement et plaque à pression en aluminium. Bande de recouvrement à émissivité réduite ( $\epsilon = 0,1$ ), à l'intérieur. Isolant en mousse PE dans la feuillure du vitrage (0,035 W/(mK)). Support de vitrage en plastique fixé par des boulons en acier inoxydable. Vis isolées thermiquement. Les pertes de chaleur dues aux vis et au support de vitrage ont été déterminées par une analyse de flux thermiques 3D (PHI). Vitre utilisée : 48 mm (6/16/4/16/6), intersection du verre : 14 mm. Espaceur utilisé : Swisspacer V. Le vitrage a été calculé avec un joint de 3 mm pour les intercalaires. Cela dit, comme ce joint est souvent plus épais, le calcul se fait entre-temps typiquement avec 6 mm. Cela entraîne un pont thermique en bord de vitrage plus élevé. Celui-ci peut être estimé à l'aide des certificats sur les intercalaires disponibles sur le site [www.passivhauskomponenten.org](http://www.passivhauskomponenten.org) / rubrique : bords de vitrage. Les pertes de chaleur plus élevées peuvent être compensées, par exemple, par un meilleur vitrage.






### Explications

Les valeurs U de la fenêtre ont été calculées pour la dimension de la fenêtre de test de 1,20 m × 2,50 m avec  $U_g = 0,70$  W/(m<sup>2</sup> K). Si le vitrage utilisé est de qualité supérieure, les valeurs U de la fenêtre s'amélioreront comme suit :

Vitrage	$U_g =$	0,70	0,69	0,58	0,53	W/(m <sup>2</sup> K)
		↓	↓	↓	↓	
Element	$U_{CW}$	0,80	0,79	0,69	0,64	W/(m <sup>2</sup> K)

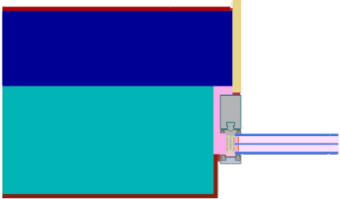
Les composants transparents sont triés par classes d'efficacité selon les pertes de chaleur au travers de la partie opaque. Les valeurs U du châssis, les largeurs du châssis, les ponts thermiques du bord de vitrage et du raccord avec la paroi sont inclus dans cette perte de chaleur. Un rapport plus détaillé des calculs nécessaires pour la certification est disponible auprès du fabricant.

Le Passivhaus Institut a défini les exigences globales des composants pour sept régions climatiques. En principe, les composants qui ont été certifiés pour des climats avec des exigences thermiques élevées peuvent aussi être utilisés dans d'autres climats qui ont des exigences thermiques plus faibles. Dans certaines régions climatiques, il peut être judicieux d'utiliser un composant d'une meilleure qualité thermique qui a été certifié pour une région climatique avec des exigences thermiques élevées.

Caractérist. du châssis			Largeur du châssis $b_f$ mm	Valeur $U$ du châssis $U_f^1$ W/(m <sup>2</sup> K)	$\Psi$ -intercalaire $\Psi_g$ W/(m K)	Facteur de température $f_{RSI=0,25}$ [-]
Mullion Fixed	(OM1)		50	0,81	0,037	0,81
Transom fixed	(OT1)		50	0,92	0,037	0,81
Bottom Fixed	(FB1)		50	0,92	0,037	0,81
Top fixed	(FH1)		50	0,92	0,037	0,81
Lateral fixed	(FJ1)		50	0,81	0,037	0,81
Intercalaire : SWISSPACER V			Joint secondaire : Polysulfide			

Pont thermique dû aux supports de verre<sup>2</sup>  $\chi_{GT} = 0,008$  W/K

### Installations validées

Exterior insulation and finishing system (EIFS) (fixed glazed)	
	
$\Psi_{install}$	W/(m K)
Haut	0,041
Gauche	0,041
Droit	0,041
Bas	0,038
$U_{W,installé} = 0,86$ W/(m <sup>2</sup> K)	

<sup>1</sup> Comprend  $\Delta U = 0,12$  W/(m<sup>2</sup> K). Déterminé par modélisation 3D des transferts thermiques

<sup>2</sup> Déterminé par modélisation 3D des transferts thermiques. Type de supports de verre : Non-metallic glass carrier with screws

