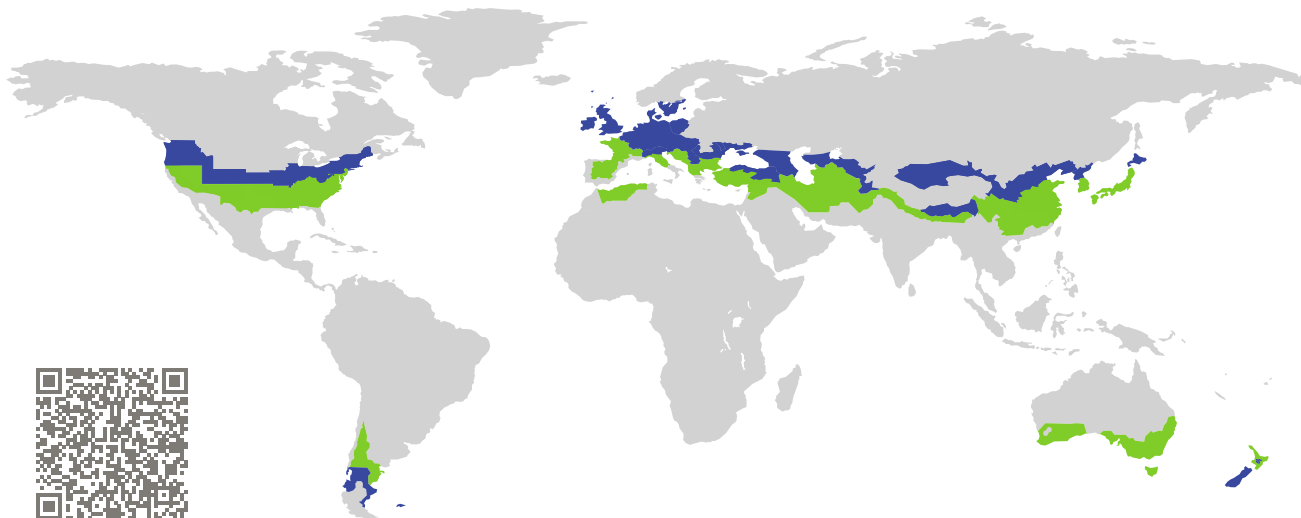


# CERTIFICAT

Composant certifié Maison Passive

Composant-ID 2192fx03 valable jusqu'au 31 décembre 2025

Passive House Institute  
Dr. Wolfgang Feist  
64283 Darmstadt  
Germany

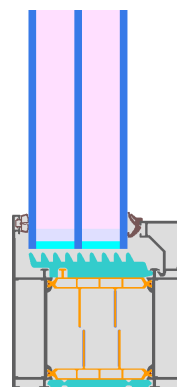


Catégorie : **Fenêtre fixe**  
Fabricant : **Kawneer UK Limited,  
Runcorn,  
United Kingdom**  
Nom du produit : **KWD92 UT+**

**Ce certificat a été attribué selon les critères  
d'évaluation suivants pour le climat tempéré frais.**

Confort  $U_W = 0,76 \leq 0,80 \text{ W}/(\text{m}^2 \text{ K})$   
 $U_{W, \text{installed}} \leq 0,85 \text{ W}/(\text{m}^2 \text{ K})$   
avec  $U_g = 0,70 \text{ W}/(\text{m}^2 \text{ K})$

Hygiène  $f_{Rsi=0,25} \geq 0,70$



cool, temperate climate



**CERTIFIED  
COMPONENT**

Passive House Institute

Maison Passive  
Cl. d'efficacité

phE

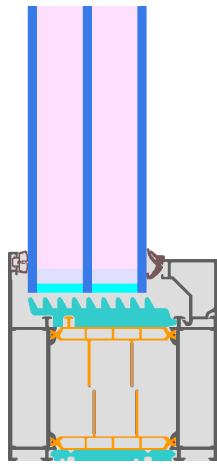
phD

phC

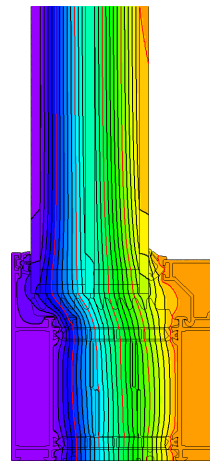
phB

phA

[www.passivehouse.com](http://www.passivehouse.com)



Modèle de calcul



Isotherme

## Description

Cadre en aluminium avec séparation thermique XPET (0,029 W/(mK)) et séparateurs PA66. Drapeaux séparateurs équipés d'un film low-e (émissivité déterminée à l'ift Rosenheim). Épaisseur du verre 52 mm (4/20/4/20/4), Pénétration de vitrage : 15 mm.

## Explication





Les valeurs U de la fenêtre ont été calculées pour la dimension de la fenêtre de test de 1,23 m × 1,48 m avec  $U_g = 0,70 \text{ W}/(\text{m}^2 \text{ K})$ . Si le vitrage utilisé est de qualité supérieure, les valeurs U de la fenêtre s'amélioreront comme suit :

Vitrage	$U_g =$	0,70	0,64	0,58	0,54	W/(m <sup>2</sup> K)
		↓	↓	↓	↓	
Fenêtre	$U_W =$	0,76	0,72	0,68	0,65	W/(m <sup>2</sup> K)

Les composants transparents sont triés par classes d'efficacité selon les pertes de chaleur au travers de la partie opaque. Les valeurs U du châssis, les largeurs du châssis, les ponts thermiques du bord du vitrage et du raccord avec la paroi sont inclus dans cette perte de chaleur. Un rapport plus détaillé des calculs nécessaires pour la certification est disponible auprès du fabricant.

Le Passive House Institute a défini les exigences globales des composants pour sept régions climatiques. En principe, les composants qui ont été certifiés pour des climats avec des exigences thermiques élevées peuvent aussi être utilisés dans d'autres climats qui ont des exigences thermiques plus faibles. Dans certaines régions climatiques, il peut être judicieux d'utiliser un composant d'une meilleure qualité thermique qui a été certifié pour une région climatique avec des exigences thermiques élevées.

D'autres informations concernant la certification peuvent être trouvées sur [www.passivehouse.com](http://www.passivehouse.com) et [passipedia.org](http://passipedia.org).

Caractérist. du châssis			Largeur du châssis $b_f$ mm	Valeur $U$ du châssis $U_f$ W/(m <sup>2</sup> K)	$\Psi$ -intercalaire $\Psi_g$ W/(m K)	Facteur de température $f_{RSi=0,25}$ [-]
Mullion Fixed	(OM1)		120	0,70	0,022	0,78
Bottom Fixed	(FB1)		92	0,73	0,022	0,78
Top fixed	(FH1)		92	0,73	0,022	0,78
Lateral fixed	(FJ1)		92	0,73	0,022	0,78
			Intercalaires : SWISSPACER ULTIMATE		Joint secondaire : Butyl	

## Installations validées

